

# ATLAS

# 1700

798.700,-

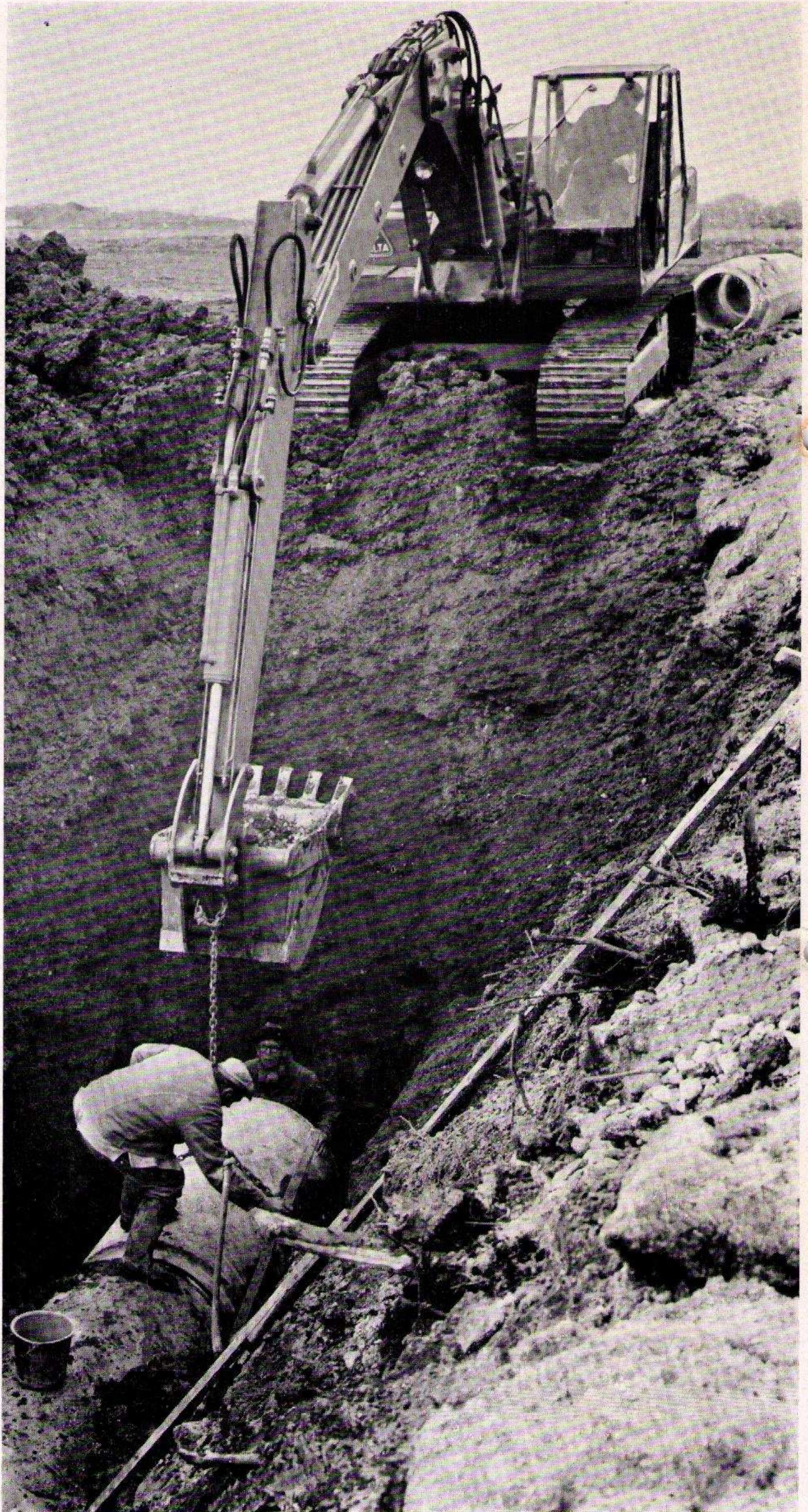


**EIN HOCHLEISTUNGS-RAUPENBAGGER  
FÜR DEN SCHWEREN BAUSTELLENBETRIEB**

# ATLAS

## Überdurchschnittliche Trag- und Reißkräfte

1009.855



Luftgekühlter 6-Zylinder-Motor mit der großen Kraftreserve.

Großer Kraftstofftank.

Summen-Leistungsregelung der Doppelpumpe garantiert maximale Leistungsausnutzung.

Beide Ölströme wirken auf Hebe- und Knickzylinder.

Tandem-Hubzylinder.

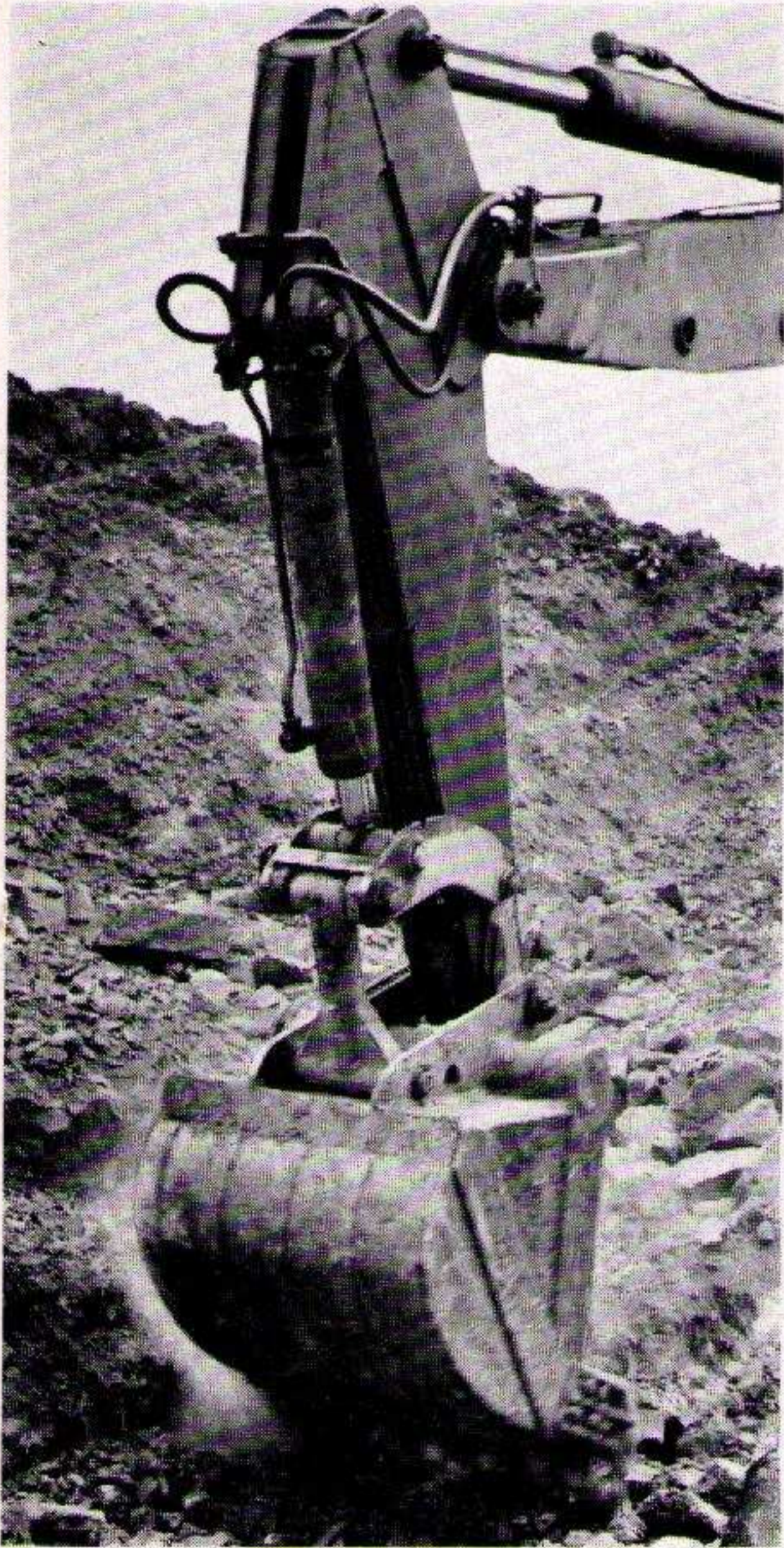
Gleiche Kolbenölmotore für das Fahrwerk und Schwenkwerk.

Alle Getriebe in geschlossener Ausführung mit Ölbad-Schmierung.

Alle luftgekühlten Diesel-Motoren der neuen ATLAS-Bagger-Generation stammen aus einer Familie; daher einfachste Lagerhaltung, günstigster Kundendienst, einheitlicher und rationeller Wartungsrythmus für den gesamten Baggerpark.



**Kraftvoll im Zupacken und wirtschaftlich in der Leistung**



Traktorenlaufwerk mit „Life-time“-Schmierung.

Kettentype D 4.

Kettenbreiten von 500 bis 960 mm.

Die Ketten können einzeln, gemeinsam oder gegenläufig gefahren werden.

Außerordentlich große Bodenfreiheit: bis zu 500 mm im ganzen Bereich zwischen den Ketten.

Ausleger dreifach versetzbar und einmal im Winkel verstellbar.

Gute Übersicht durch Vollsichtkanzel.

Die Ölmotoren vom Schwenkwerk und Fahrwerk sind untereinander austauschbar. Das Sortiment der Zylinder und Schläuche ist auf eine beispielhaft kleine Zahl beschränkt.



Leichte Bedienung durch 2-Hebel-Kreuzschaltung



Neue, moderne Oberwagen mit wartungsgerechtem Aufbau aller Aggregate. Die Hydraulik ist von der Fahrerkabine getrennt, das Hydrauliksystem vereinfacht.



Umfassendes, ausgereiftes Werkzeugsystem, für jeden Arbeitseinsatz das passende Gerät



Einheitliche Bauteile, eindeutige Vorzüge!

Gut organisierter und zuverlässiger ATLAS-Kundendienst in  
allen Teilen der Bundesrepublik und im Ausland.  
Beratung auch in Sonderfragen



Konstruktionsänderungen müssen für uns vorbehalten. Maßangaben unverbindlich.

Unsere Fachingenieure beraten Sie gerne, und auch in Sonderwünschen sehen wir für uns interessante Aufgaben. Informieren Sie sich unverbindlich.



**H. WEYHAUSEN KG - MASCHINENFABRIK - 287 DELMENHORST**  
POSTFACH 207 · TELEFON SAMMELNUMMER (04221) 43 53 · TELEX 244238 A WEYD D

Prosp. 145 d 4. 63  
Druck: Fink, D'horst