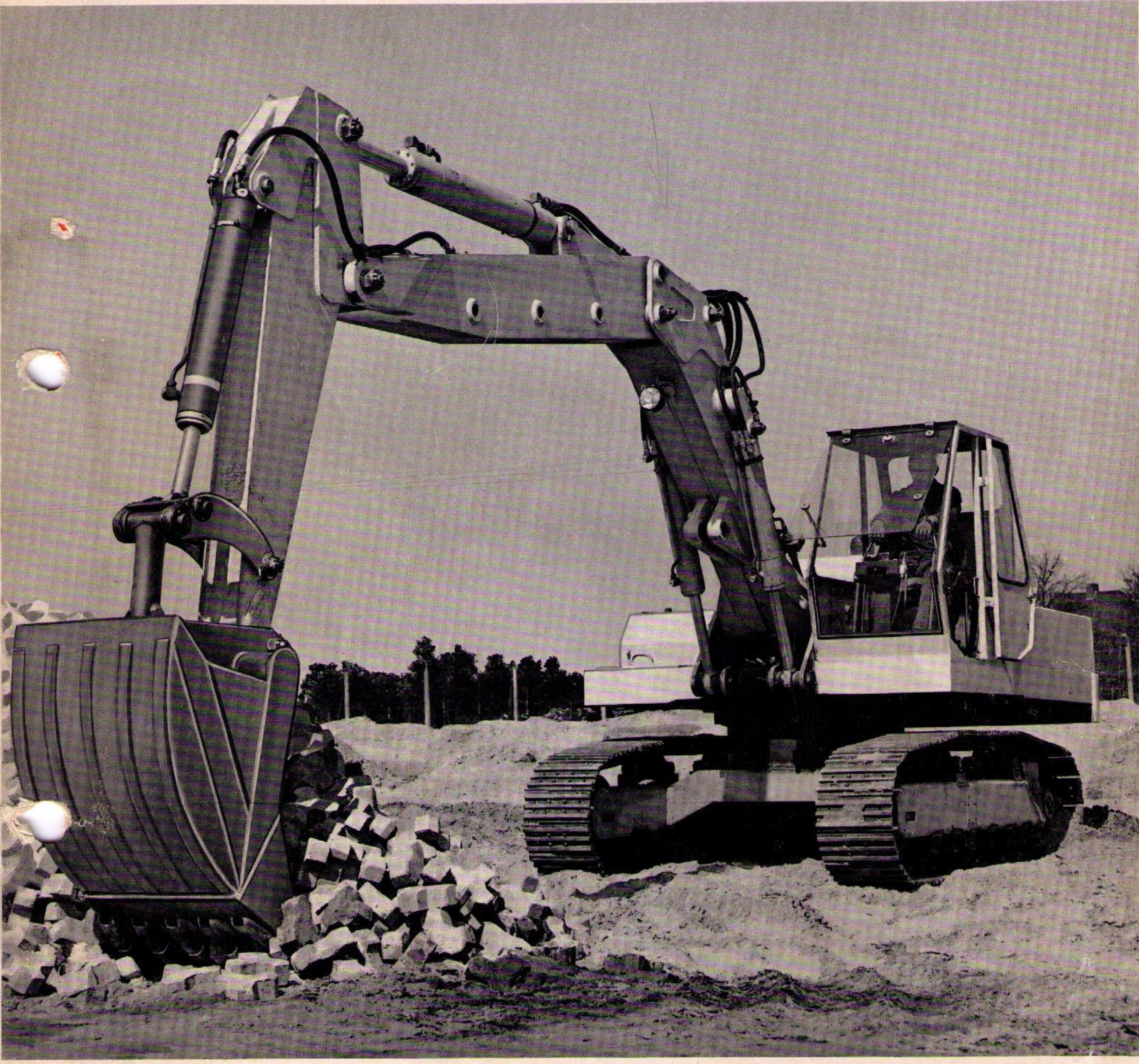


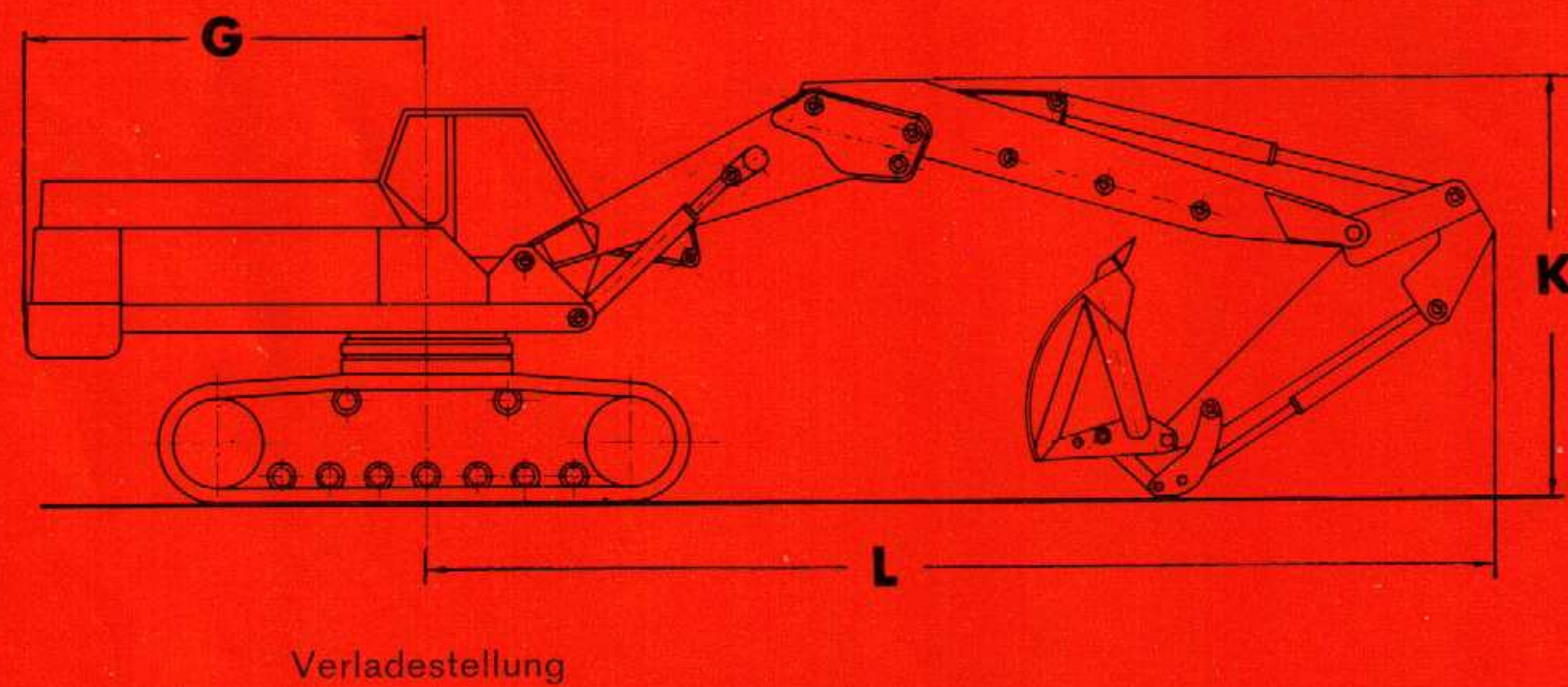
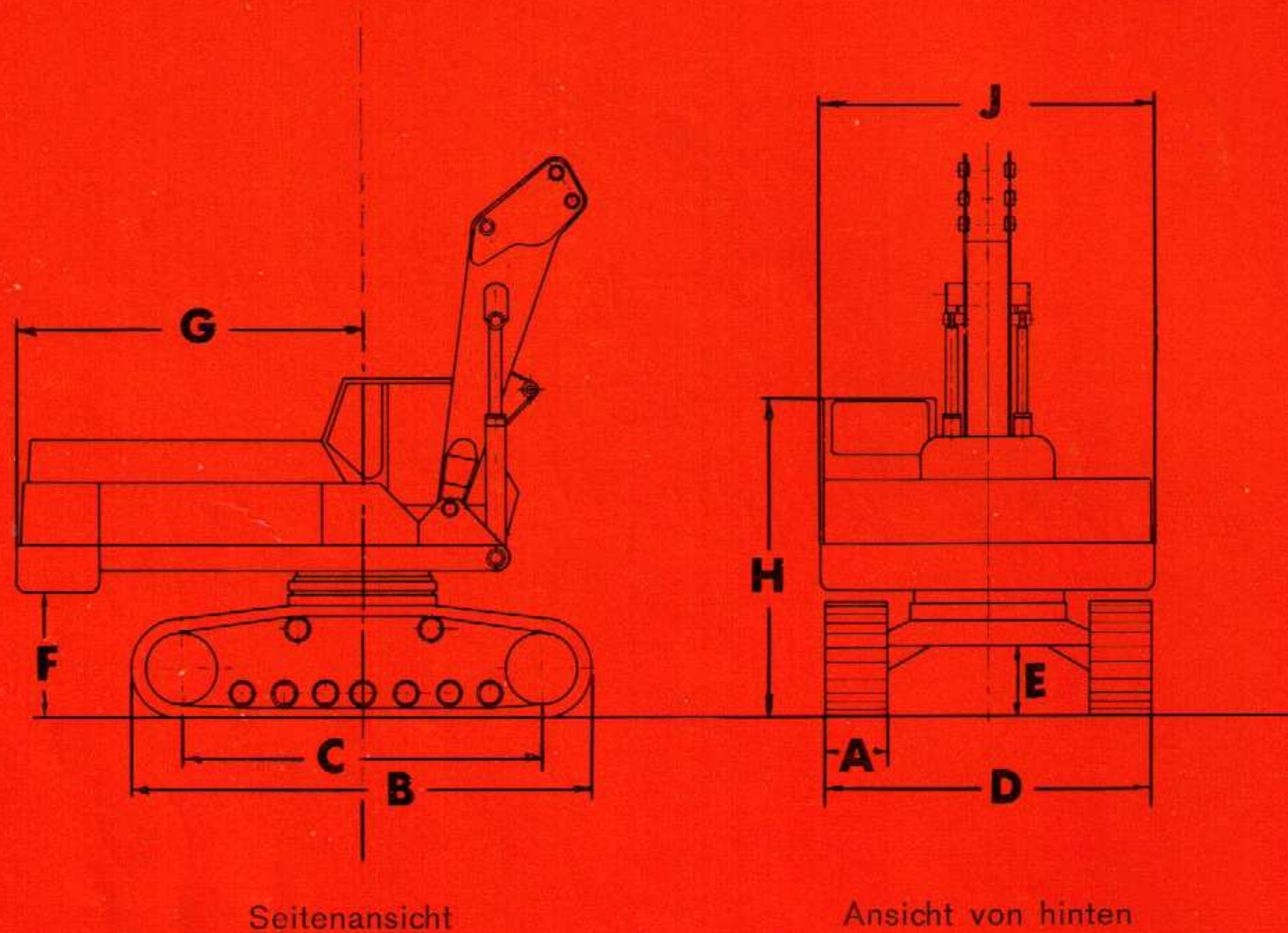
ATLAS

1700



**VOLLHYDRAULIKBAGGER
DER 500-LITER-KLASSE**

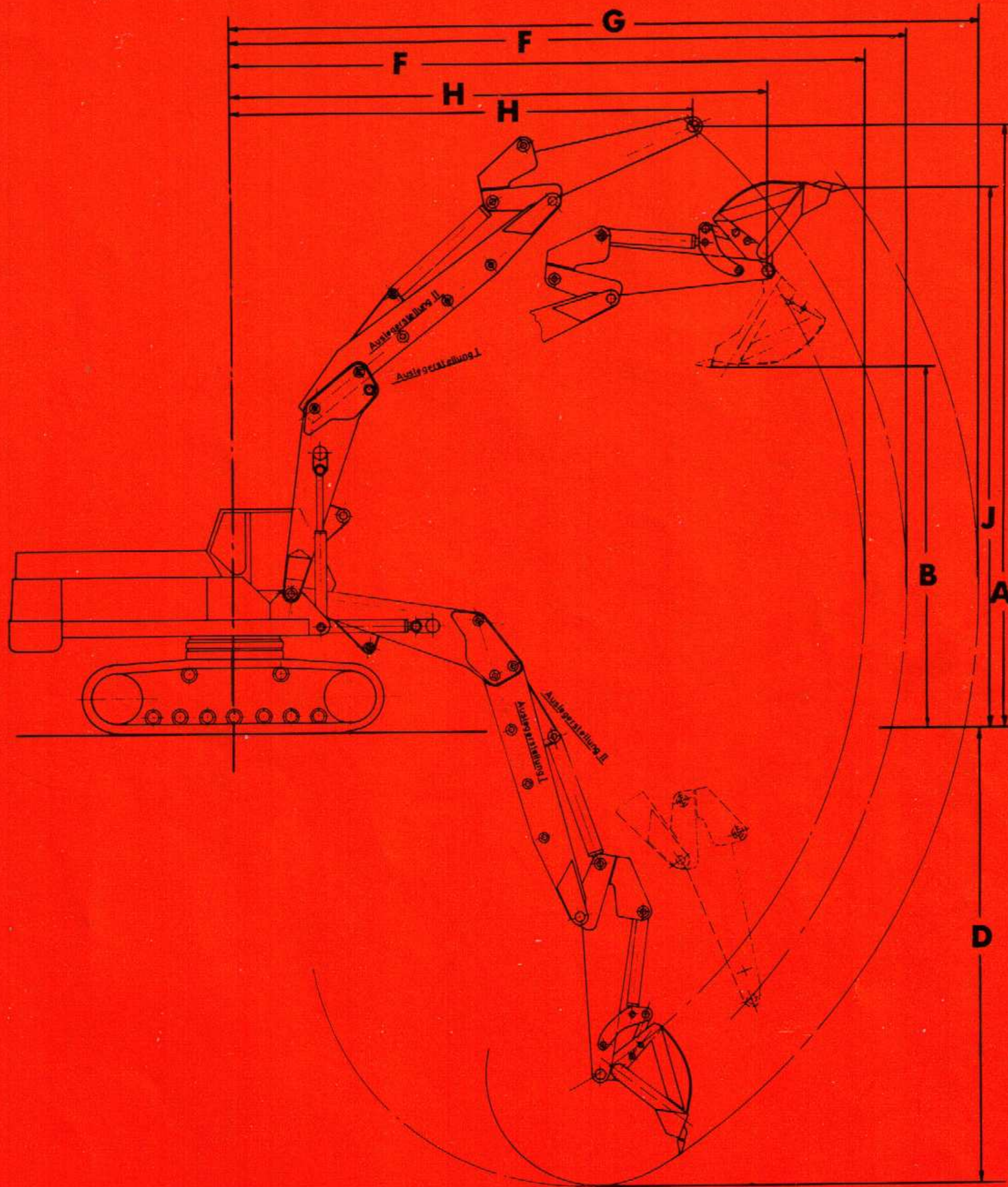
Grundgerät



| | | | | | | | |
|--------------------------------------|------|------|------|--|------|------|------|
| A Kettenbreite | 450 | 600 | 750 | H Durchfahrtshöhe (Kabine) | 2650 | 2650 | 2680 |
| B Länge des Unterwagens | 3480 | 3480 | 3540 | J Breite des Oberwagens | 2480 | 2480 | 2480 |
| C Mitte Turas bis Mitte Leitrad | 2700 | 2700 | 2700 | K Verladehöhe | | | |
| D Breite des Unterwagens | 2430 | 2570 | 2720 | (Auslegerstellung II) | 2900 | 2900 | 2930 |
| E Bodenfreiheit | 470 | 470 | 500 | L Mitte Bagger bis Armspitze | 7100 | 7100 | 7100 |
| F Freimaß – Oberwagen bis | | | | Mittlerer Bodendruck | | | |
| Planum | 900 | 900 | 930 | (Standard mit Tieflöffel) g/cm ² .. | 550 | 420 | 360 |
| G Hintere Ausladung | 2600 | 2600 | 2600 | | | | |

Tieflöffel

| | | | |
|---|----------|--------------------|---------------------|
| | Knickarm | 1,8 m | 2,3 m |
| Reißkraft durch Knickzylinder .. | | 12 100 kg | 10 300 kg |
| Reißkraft durch Löffelkippzylinder (Stellung II) .. | | 11 600 kg | 11 600 kg |
| Reißkraft durch Löffelkippzylinder (Stellung I) .. | | 8 900 kg | 8 900 kg |
| Löffelinhalt | | 0,5 m ³ | 0,35 m ³ |
| Schnittbreite | | 800 mm | 500 mm |



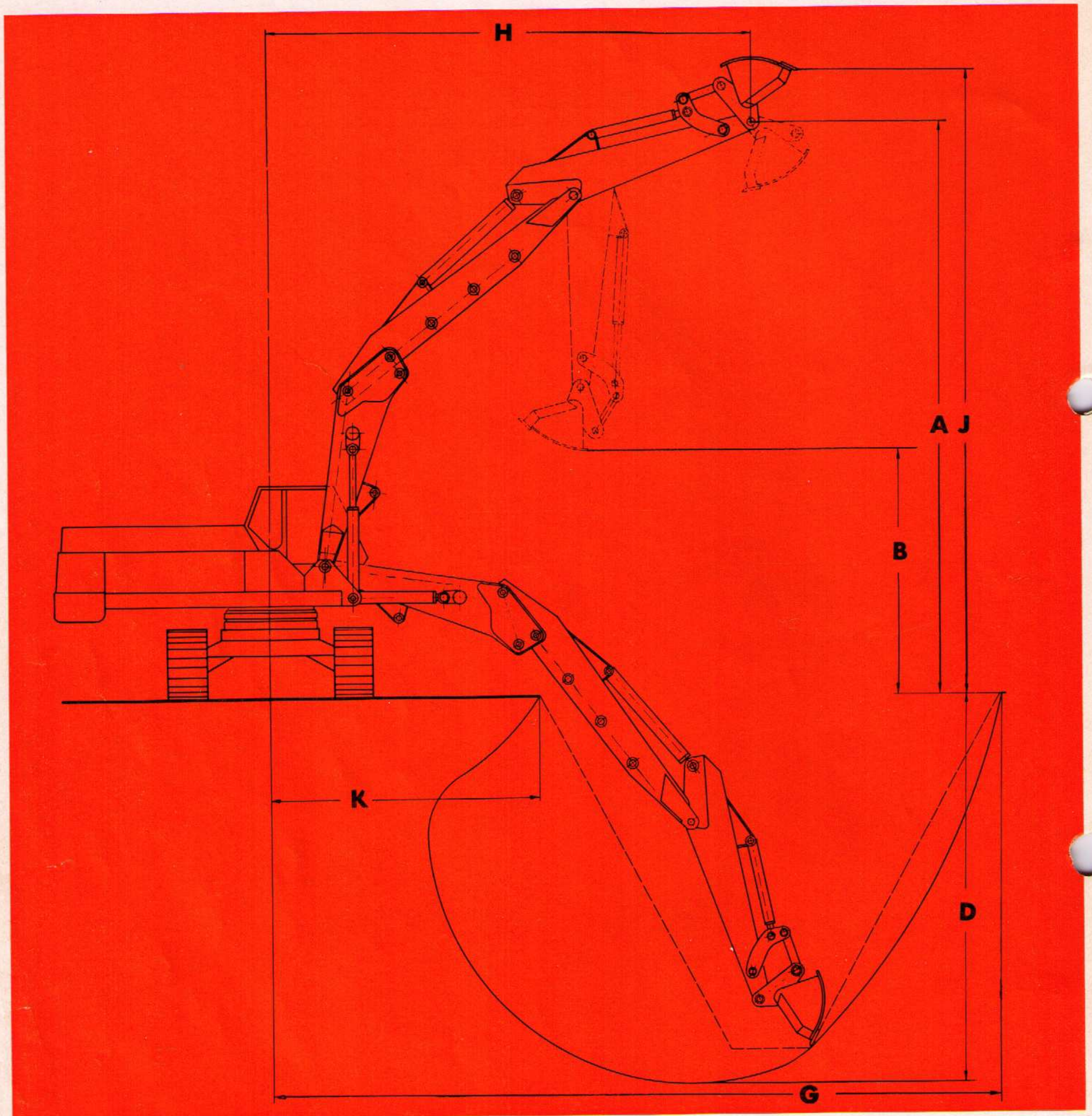
| | Auslegerstellung I | II | | Auslegerstellung I | II |
|----------------------------------|--------------------|------|--|--------------------|------|
| A Größte Höhe der Knickarmspitze | 5200 | 6900 | G Größte Grabweite | 8500 | 8900 |
| B Größte Ausschütthöhe | 4150 | 5750 | H Ausladung bei höchster Armstellung | 6100 | 5200 |
| D Größte Grabtiefe | 5200 | 4400 | J Größte Reichhöhe | 6200 | 7800 |
| F Größte Ausladung | 7200 | 7600 | | | |

Grabenlöffel

Langer Knickarm (2,3 m Auslegerstellung II)

Löffelinhalt 0,6 m³ 0,45 m³

Schnittbreite 2000 mm 1500 mm



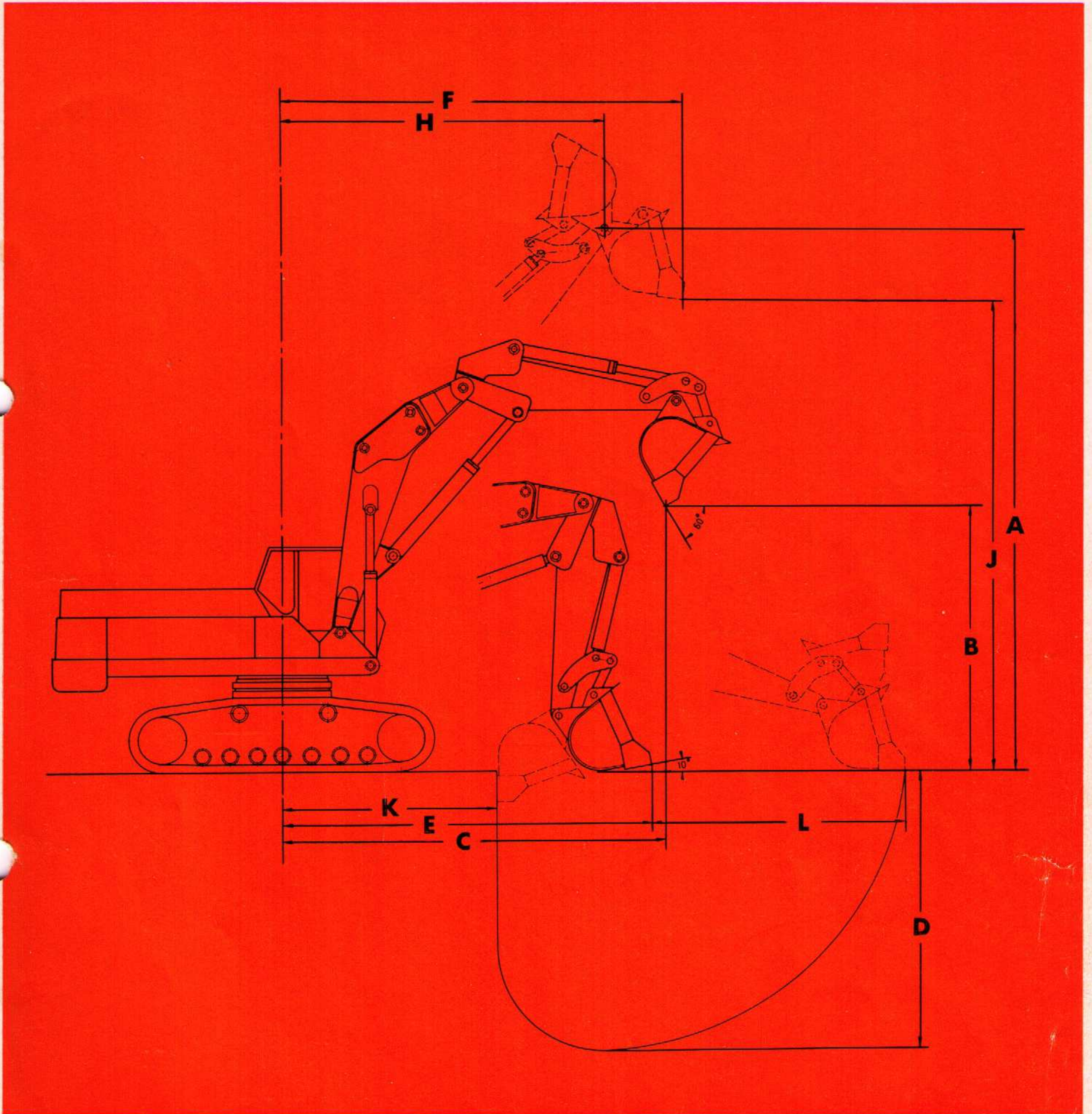
A Größte Höhe der Knickarmspitze 6900 mm
 B Ausschütthöhe 2950 mm
 D Größte Grabtiefe 4700 mm
 G Größte Grabweite 8800 mm
 H Ausladung bei höchster Armstellung 5800 mm

J Größte Reichhöhe 7500 mm
 K Kleinste Grabstellung:
 Ausleger lang: 3200 mm; Ausleger zweimal
 eingeschoben: 1500 mm

Ladeschaufel

Zwischenausleger
und Standard-Knickarm

Schaufelinhalt 0,75 m³ 1,0 m³
 Schnittbreite 1200 mm 1600 mm
 Ankippkraft 6500 kg
 Vorschubkraft 14 600 kg

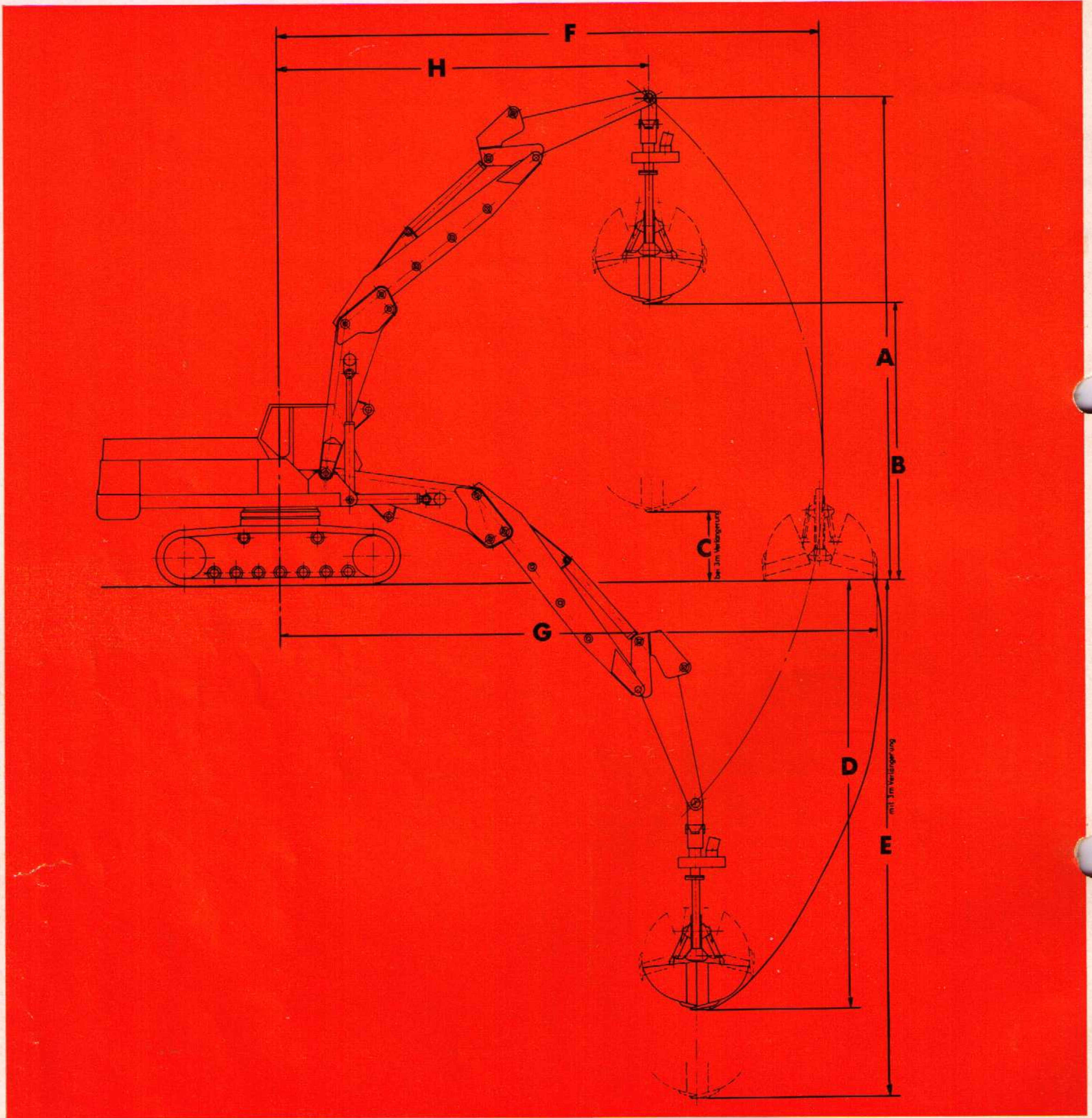


| | |
|--|--|
| A Größte Höhe der Knickarmspitze 6200 mm | F Ausladung bei größter Anschnitthöhe 4550 mm |
| B Ausschütthöhe bei 60 ° Ausschüttwinkel . 3000 mm | H Ausladung bei höchster Armstellung 3700 mm |
| C Ausladung bei 60 ° Ausschüttwinkel 4350 mm | J Größte Anschnitthöhe 5400 mm |
| D Größte Grabtiefe 3200 mm | K Kleinste Grabstellung 2400 mm |
| E Kleinste Ausladung auf Planum 4200 mm | L Vorschub auf Planum 2900 mm |

Greifer

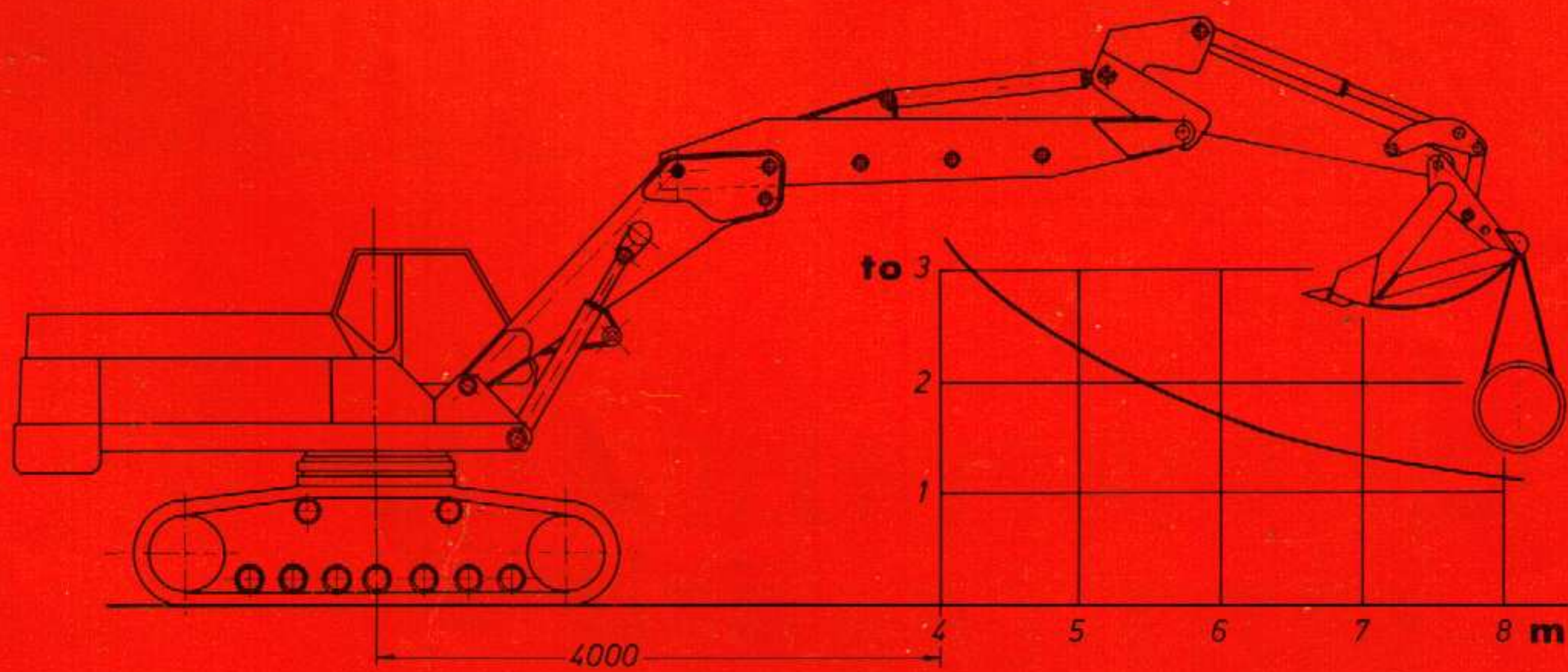
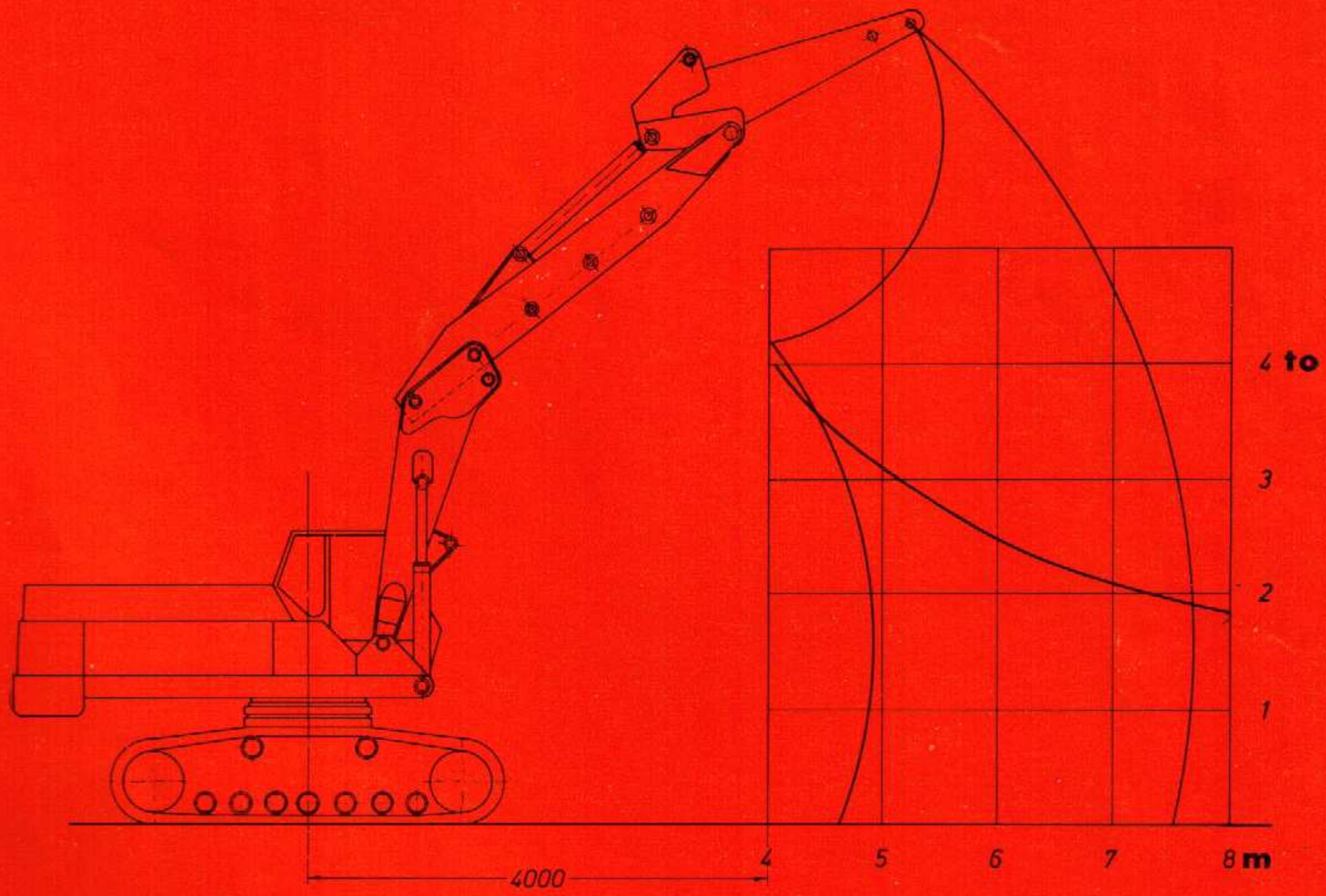
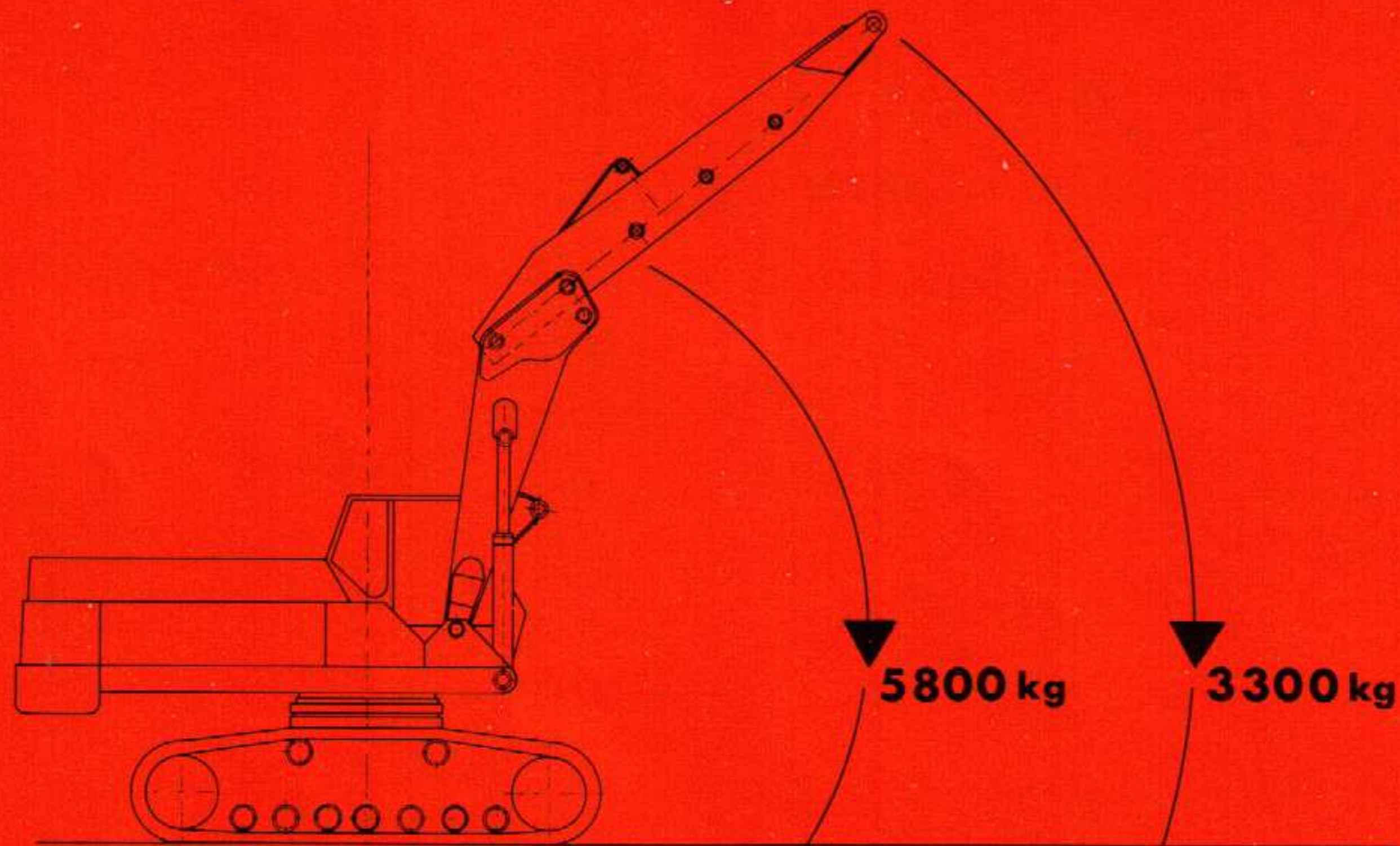
Auslegerstellung II
Standard-Knickarm

| | | |
|---|--------------------|---------------------|
| Greiferinhalt | 0,5 m ³ | 0,35 m ³ |
| Schnittbreite | 700 mm | 500 mm |
| Verlängerung | 1,0 u. 2,0 m | 1,0, 2,0 u. 3,0 m |
| Maximale Schließkraft an der Schneide | 9600 kp | |



| | | | |
|--|---------|---|---------|
| A Größte Höhe der Knickarmspitze | 6900 mm | E Größte Greiftiefe bei 3 m Verlängerung .. | 9000 mm |
| B Größte Ausschütthöhe | 4000 mm | F Größte Ausladung | 7600 mm |
| C Kleinste Ausschütthöhe | | G Größte Greifweite auf Planum | 8400 mm |
| bei 3 m Verlängerung | 1000 mm | H Ausladung bei höchster Armstellung | 5200 mm |
| D Größte Greiftiefe | 6000 mm | | |

Tragkraft-Diagramm



Die angegebenen Werte sind rundum schwenkbar – Standsicherheit 20 %

DEUTZ-Diesel F6L812D

Motor: 74 PS bei 2000 U/min

Deutz-Diesel F 4 L 812 D, luftgekühlt,
elastisch gelagert

Leistung: 61 PS

Max. Drehzahl: 2500 U/min

Kraftstofftank: 250 Liter

Fahrwerk:

Kettenschlepper-Laufwerk in Spezial-
Baggerausführung

Wartungsfreie „Liefertime“-Schmierung

Kettentype „D 4“

Antrieb: je Seite 1 Ölmotor

Getriebe: je Seite 1 Ölbad-Unterset-
zungsgetriebe

Fahrgeschwindigkeit: 0–2,4 km/h

Bodenfreiheit: 470 mm

Kettenbreiten: 460 mm Standard

600 mm

750 mm

(Spezialmoorplatte)

Hydraulikanlage:

Pumpen: Hochleistungs-Doppelpumpe
mit Summenleistungsregler

Fördermenge: 2mal 117 Liter

Arbeitsdruck: 100–250 atü

Ölvolumen: 400 Liter Hydrauliköl

Beide Ölströme wirken auf Hebe- und
Knick-Zylinder

Drehwerk:

Antrieb durch Kolbenmotor

Getriebe: gekapseltes Stirnrad-

Untersetzungsgetriebe

Moment des Oberwagens 3700 mkg

Drehgeschwindigkeit max. 12 U/min

Bremse: hydraulische Backenbremse
als Haltebremse, Fußbetätigung

Gesamtgewicht: Standardgerät mit Tieflöffelausrüstung ca. 15 000 kg

ca. 15500 kg