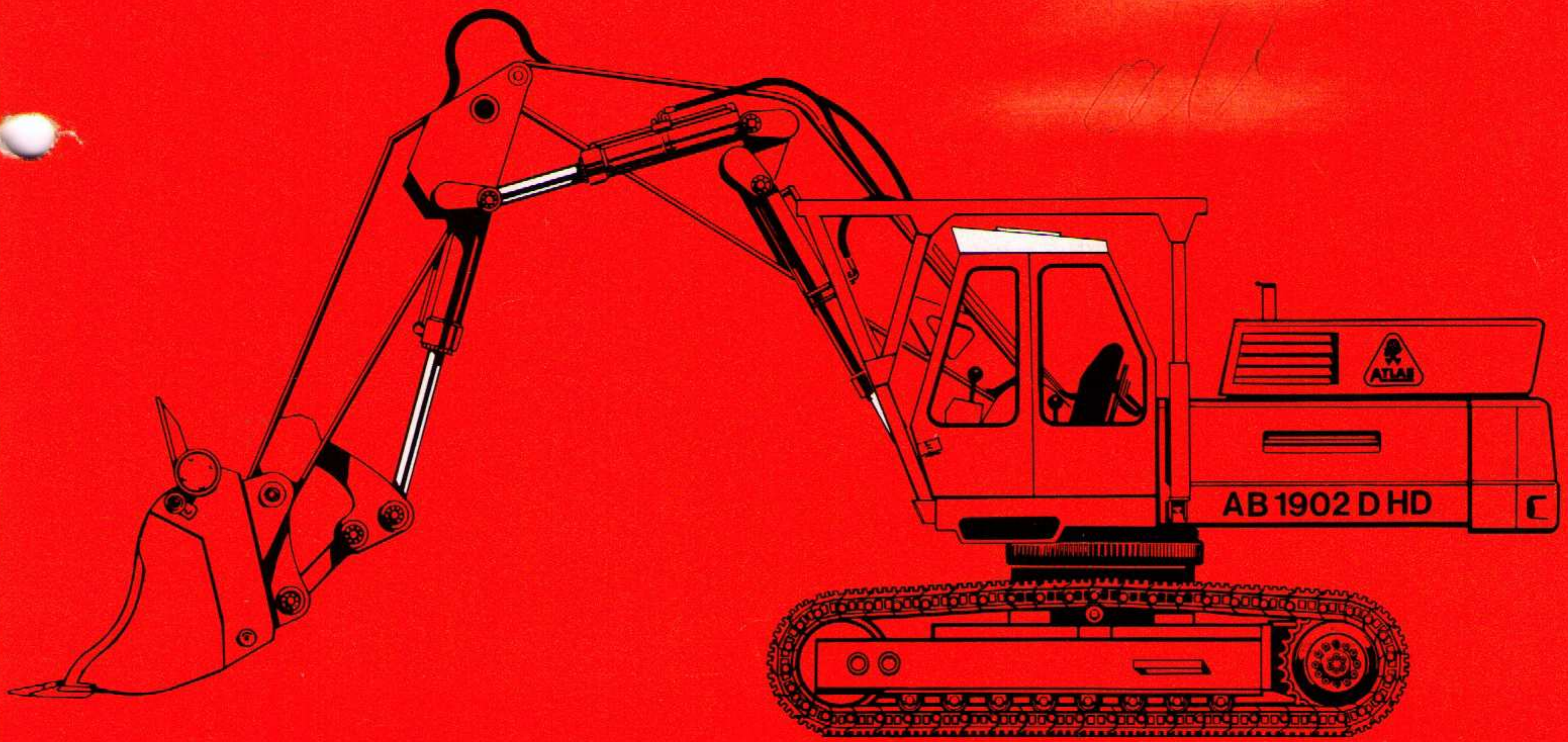


ATLAS 1902D



ATLAS 1902 D HYDRAULIK-BAGGER

Motor

Deutz-Dieselmotor

luftgekühlt, Typ BF 6 L 913
Inhalt des Kraftstofftanks 400 Ltr.

Leistung nach DIN 70020
112 kW (152 PS)
nach SAE max. 158 BHP
Drehzahl 2300 U/min

Power Speed Hydraulic

Hochleistungs-Doppelpumpe mit Summenleistungsregelung auf das Zweikreisssystem wirkend.

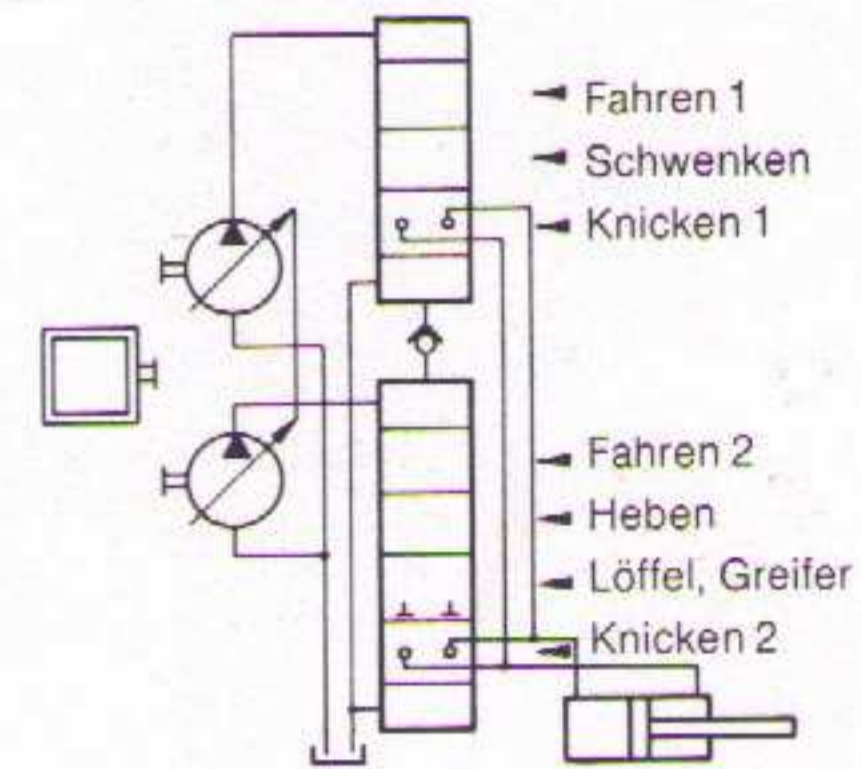
Diese Pumpenart verteilt automatisch die volle Antriebsleistung bedarfsabhängig auf die Kreisläufe. Trotz unterschiedlichen Leistungsbedarfs in den Kreisläufen können mehrere Bewegungen gleichzeitig gefahren werden.

Automatische Summenschaltung beider Kreisläufe. Bei der Einzelbetätigung werden Bewegungen des Auslegers, Knickarms und Löffels in beiden Richtungen selbsttätig mit beiden Ölströmen beaufschlagt. Die Pumpenströme werden zwangsläufig getrennt, wenn der Knickzylinder gleichzeitig mit den Hebezyindern oder dem Löffelzylinder geschaltet wird. Die Knickzylinderschaltung ist dann unabhängig von den anderen Arbeitszylindern.

Dadurch ergeben sich maximale Arbeits- und Leergeschwindigkeiten.

Power Speed Hydraulic

Summenleistungsgeregelte Doppelpumpe mit Summenschaltung. Dargestellt am Beispiel eines Raupenbaggers:



Servobetätigte 2-Hebel-Kreuzschaltung
Pumpenfördermenge max. 2 x 172 l/min
Betriebsdruck 300 bar
Hydrauliktank ca. 400 Ltr. Inhalt
Ölkühlung durch separaten Kühlkreislauf.

Drehwerk durch Kolben-Ölmotor über Übersetzungsgetriebe angetrieben. Oberwagendrehzahl 11 U/min.
Bremsen: Pneumatische, fußbetätigte
Federspeicher-Backenbremse

Unterwagen Antrieb

Raupenbagger

Traktoren-Laufwerk in Spezialausführung mit wartungsfreier „lifetime“-Schmierung. Kettentyp bei Standard- und „LC“-Laufwerk „D 6“, bei „HD“-Laufwerk „D 7“.

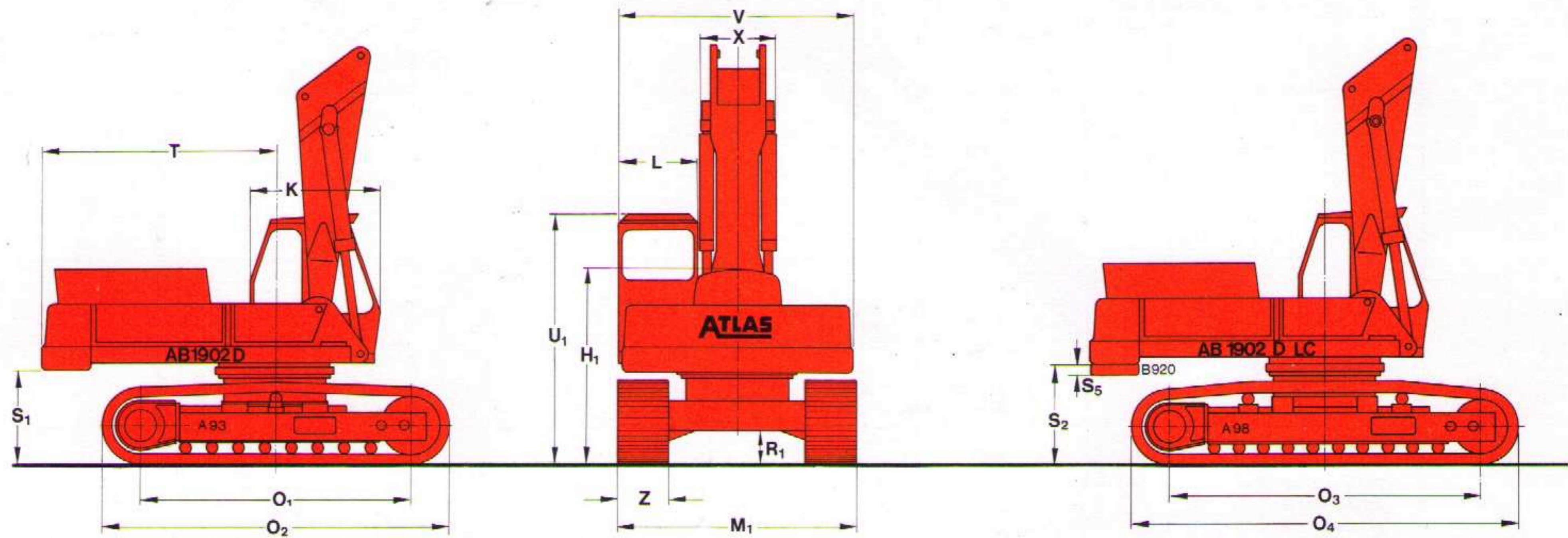
Antrieb durch Kolben-Ölmotore über Planeten-Übersetzungsgetriebe. Automatische Lamellenhaltebremse und zusätzliches hydraulisches Fahrbremsventil (verhütet Übertouren bei Talfahrt).

Dienstgewicht des Raupenbaggers

kompl. mit Tieflöffelausrüstung

Standard-Unterwagen mit 600 mm Dreisteg-Platten	ca. 26,4 t
„LC“-Unterwagen mit 600 mm Dreisteg-Platten	ca. 27,8 t
„HD“-Unterwagen mit 600 mm Dreisteg-Platten	ca. 29,5 t

Hauptabmessungen



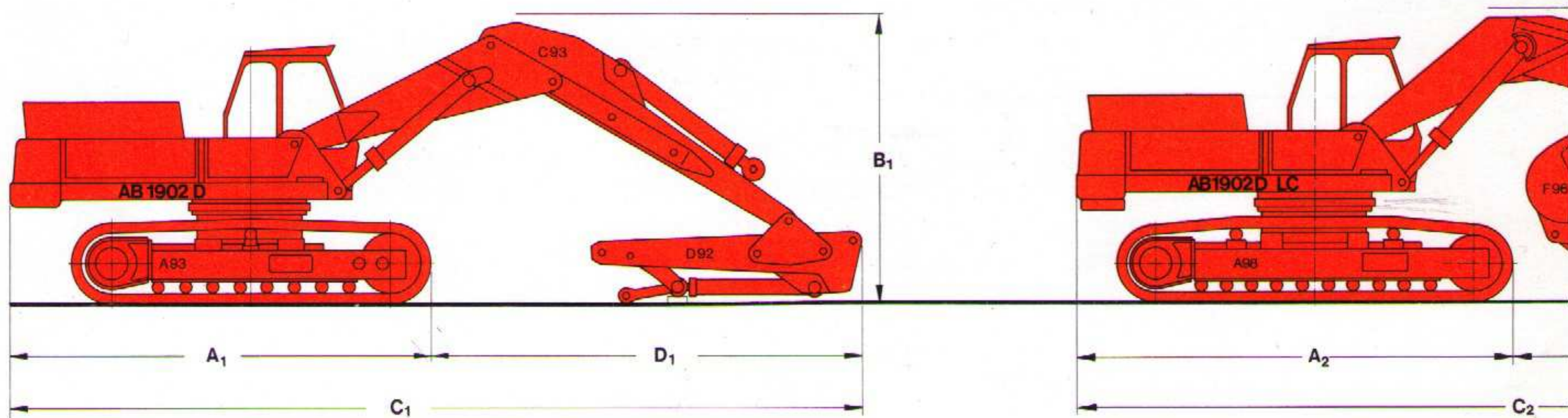
Standard-Raupenbagger

Z	Kettenbreite	600	700	800
M ₁	Breite des Unterwagens	2800	2900	3000
O ₁	Mitte Turas bis Mitte Leitrad	3150	3150	3150
O ₂	Länge des Unterwagens	4035	4035	4035
R ₁	Bodenfreiheit	480	480	480
S ₁	Freimaß Oberwagen bis Planum	1190	1190	1190
H ₁	Höhe der Motorhaube bis Planum	2490	2490	2490
U ₁	Durchfahrtshöhe Kabine	3070	3070	3070
T	Hinterer Schwenkradius	2720	2720	2720
V	Oberwagenbreite	2755	2755	2755
X	Breite des Grundarmes	900	900	900
K	Kabinentiefe	1500	1500	1500
L	Kabinenbreite	935	935	935
	Mittlerer Bodendruck g/cm ²	630	550	470

„LC“-Raupe

Z	Kettenbreite	1000
M ₂	Breite des Unterwagens	3000
O ₃	Mitte Turas bis Mitte Leitrad	3150
O ₄	Länge des Unterwagens	4035
R ₂	Bodenfreiheit	480
S ₂	Freimaß Oberwagen bis Planum	1190
S ₅	Höhe des Zusatzgegengewichtes	1190
H ₂	Höhe der Motorhaube bis Planum	2490
U ₂	Durchfahrtshöhe Kabine	3070
	Mittlerer Bodendruck g/cm ²	270

Verlademaße



Standard-Raupe

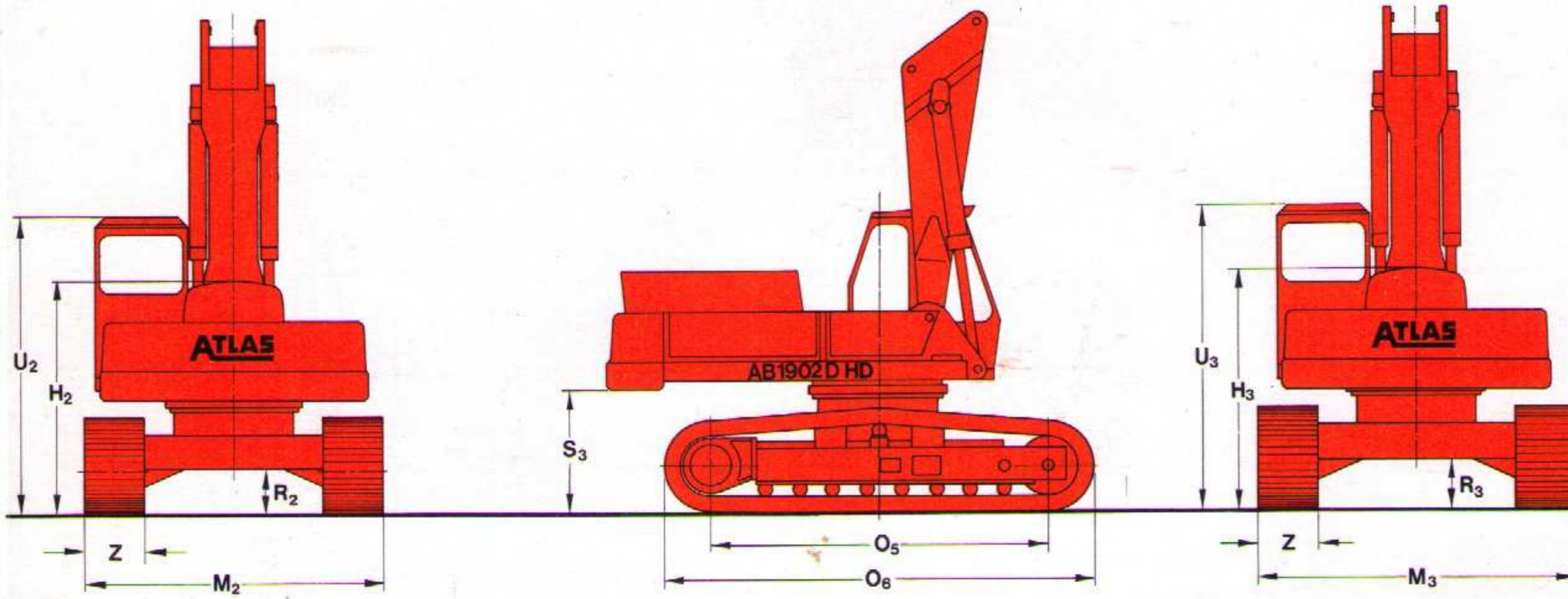
Type	A ₁	B ₁	C ₁	D ₁
AB 1902 D	4750	3200	9700	4950

Maße in mm

„LC“-Raupe

Type	A ₂
AB 1902 D „LC“	5000

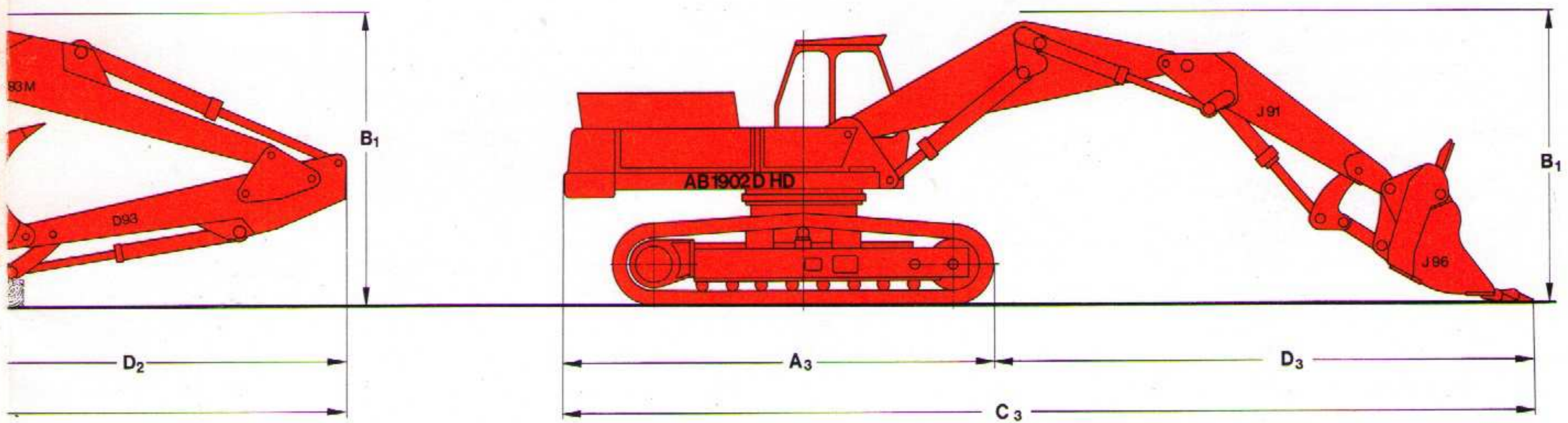
ATLAS 1902D



„HD“-Raupe

0	700	800
0	3100	3200
0	3600	3600
5	4515	4515
0	480	480
0	1190	1190
0	130	130
0	2490	2490
0	3070	3070
0	510	450

Z	Kettenbreite	600	700	800
M ₃	Breite des Unterwagens	3200	3300	3400
O ₅	Mitte Turas bis Mitte Leitrad	3400	3400	3400
O ₆	Länge des Unterwagens	4330	4330	4330
R ₃	Bodenfreiheit	500	500	500
S ₃	Freimaß Oberwagen bis Planum	1240	1240	1240
H ₃	Höhe der Motorhaube bis Planum	2540	2540	2540
U ₃	Durchfahrtshöhe Kabine	3120	3120	3120
	Mittlerer Bodendruck g/cm ²	660	580	500



1	C ₂	D ₂
200	9700	4700

Maße in mm

Ladegerät

Type	A ₃	B ₁	C ₃	D ₃
AB 1902 D „HD“	4900	3200	11000	6100

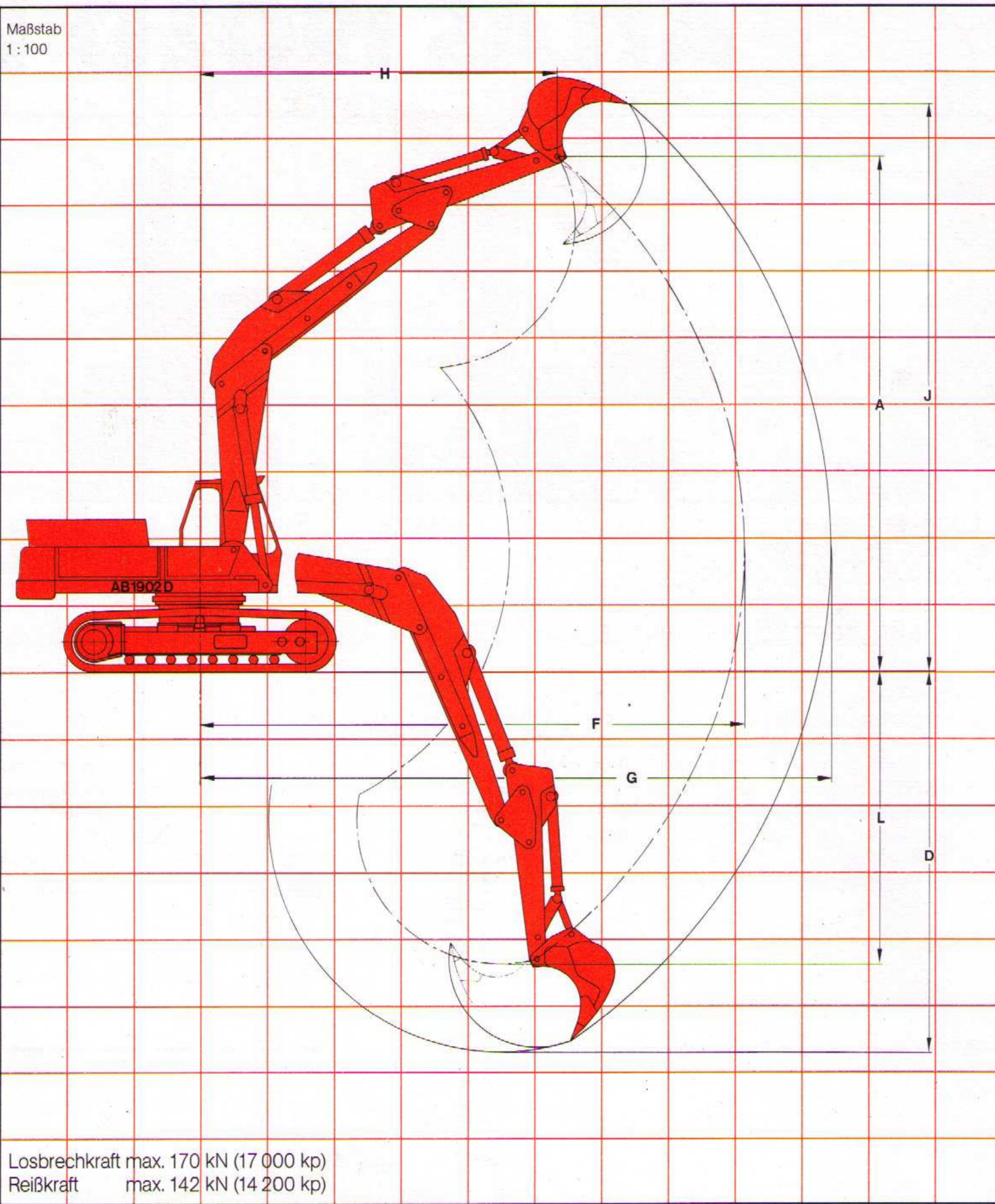
Maße in mm

Tieflöffel-Ausrüstung C93 D92

gezeichnet mit der Armausführung

die Ausleger sind
2 x um je 800 mm
versetzbar

Maßstab
1 : 100

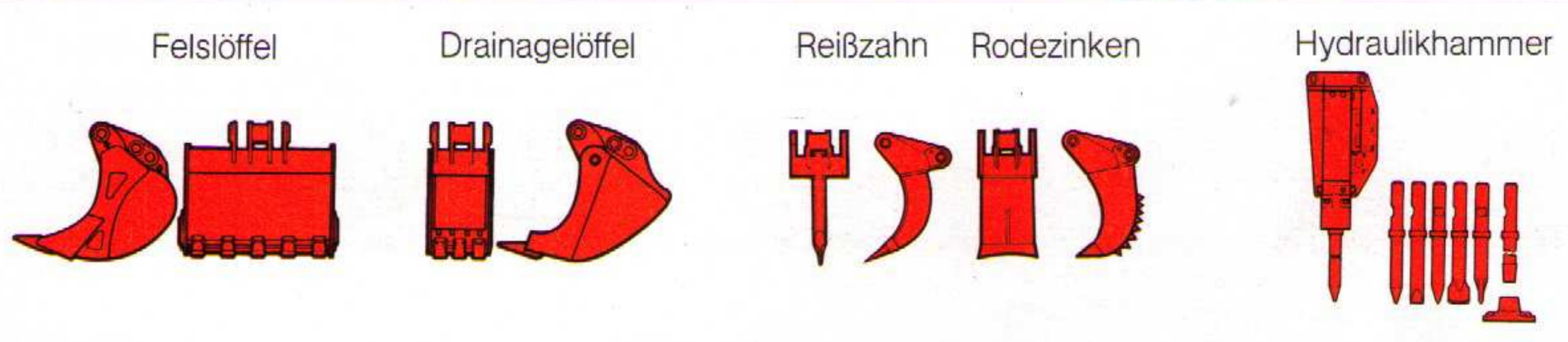


Losbrechkraft max. 170 kN (17 000 kp)
Reißkraft max. 142 kN (14 200 kp)

Löffelinhalt	Auslegerkombination	m ³	✕					0,75
			C 93	C 93	C 93	C 95	C 95	
			D 92*	D 93	D 95	D 92	D 93	D 95
A	Größte Höhe Knickarmspitze		7800	8200	8500	8350	8650	8950
D	Größte Grabtiefe		5650	6400	7150	6450	7250	8050
F	Größte Ausladung		8150	8850	9550	8950	9700	10450
G	Größte Reichweite		9450	10150	10850	10250	11000	11750
H	Ausladung bei höchster Armstellung		5350	6100	6850	6000	6750	7500
J	Größte Reichhöhe		8600	9000	9300	9150	9450	9750
L	Tiefste Stellung des Löffeldrehpunktes		4300	5050	5800	5000	5800	6600

Maße in mm

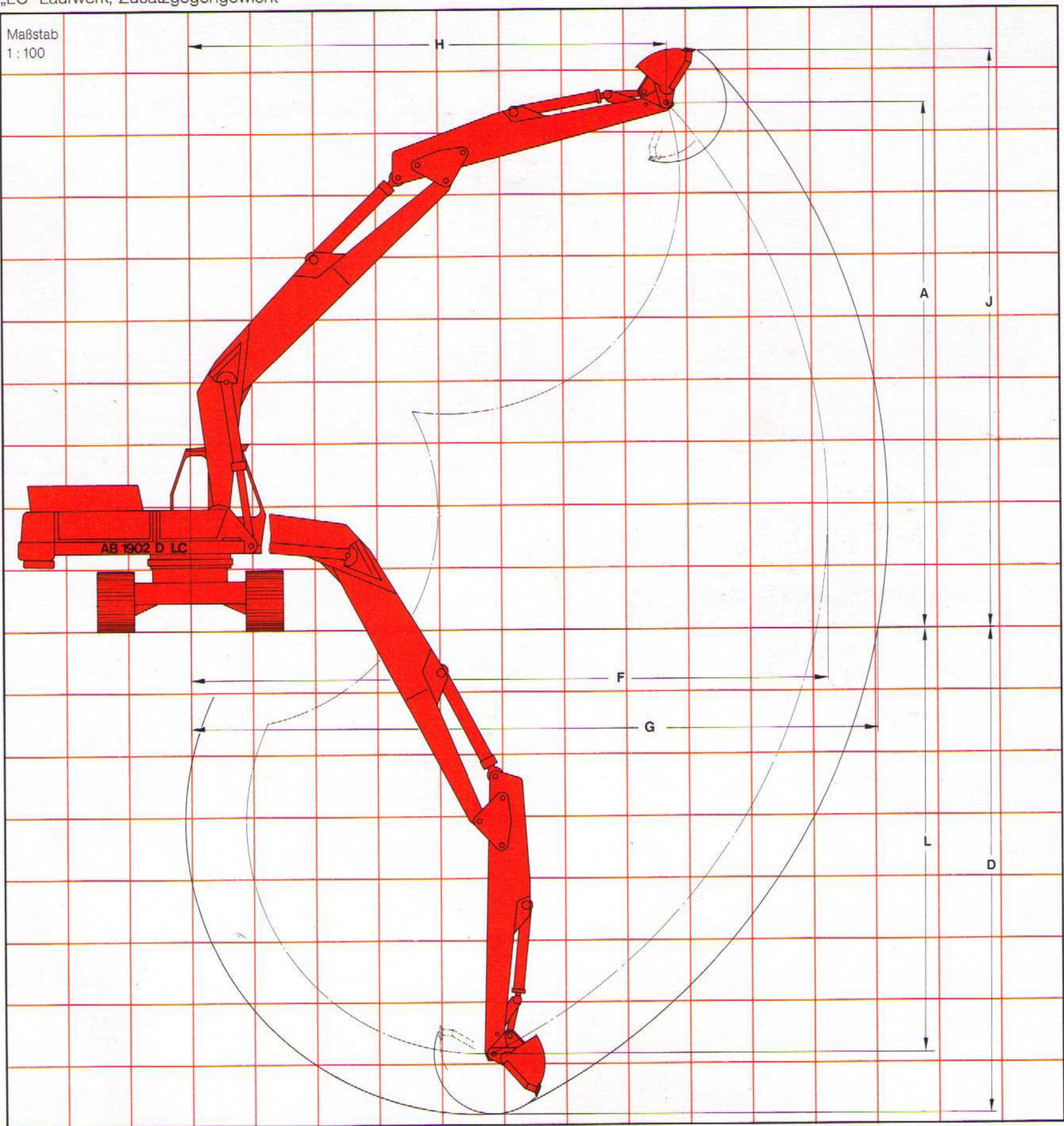
* 1,5 m³ Löffel, nur für Grabgut bis 1,6 t pro m³ („LC“-Laufwerk, oder Arm zurückgesteckt)



Grabenlöffel-Ausrüstung C95 M D95

gezeichnet mit der Armausführung „LC“-Laufwerk, Zusatzgegengewicht

Maßstab
1:100

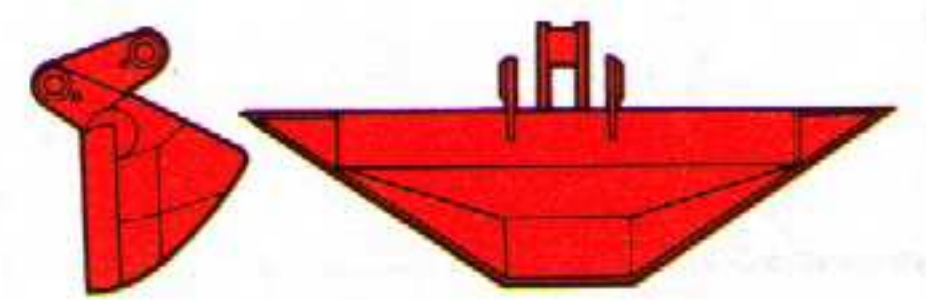
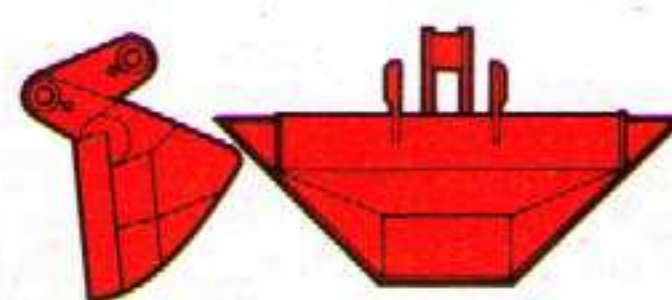
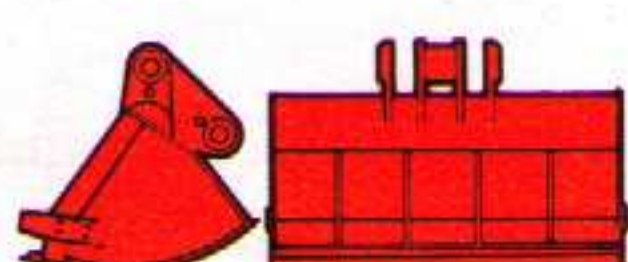


Löffelinhalt	m ³	1,1	0,9	0,75	0,9	0,75	0,75
Auslegerkombination		C 93 M D 92	C 93 M D 93	C 93 M D 95	C 95 M D 92	C 95 M D 93	C 95 M D 95
A	Größte Höhe Knickarmspitze	7600	7800	8000	8150	8350	8550
D	Größte Grabtiefe	5400	6200	7000	6300	7100	7900
F	Größte Ausladung	8100	8800	9500	8900	9550	10200
G	Größte Grabweite	8950	9650	10350	9750	10400	11050
H	Ausladung bei höchster Armstellung	5550	6300	7150	6100	6900	7600
J	Größte Reichhöhe	8600	8800	9000	9150	9350	9550
L	Tiefste Stellung des Löffeldrehpunktes	4350	5150	5950	5250	6050	6850

Maße in mm

Grabenlöffel

Profilgrabenlöffel

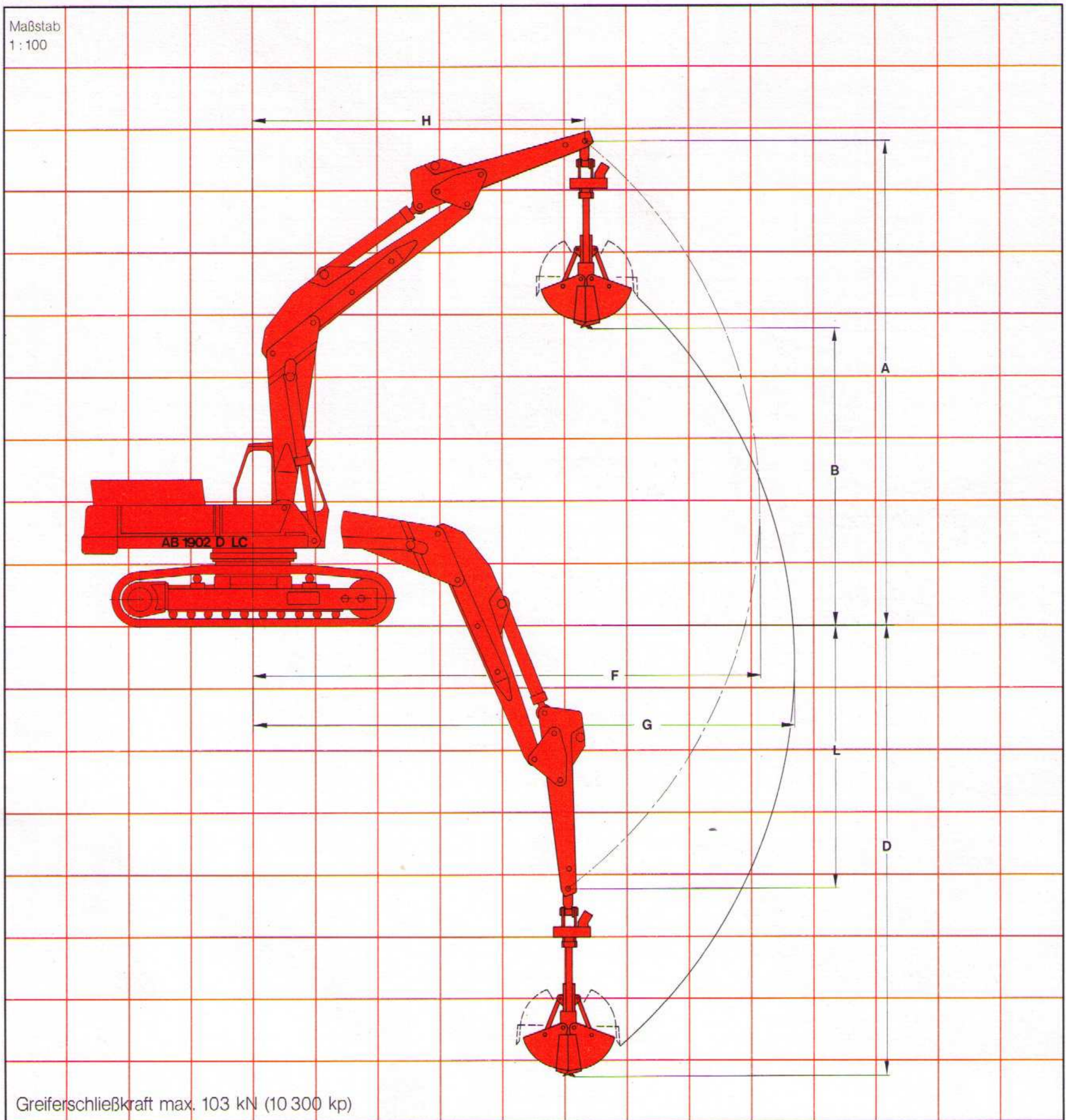


Greifer-Ausrüstung C93 D92

gezeichnet mit der Armausführung „LC“-Laufwerk

die Ausleger sind
2 x um je 800 mm
versetzbar

Maßstab
1 : 100

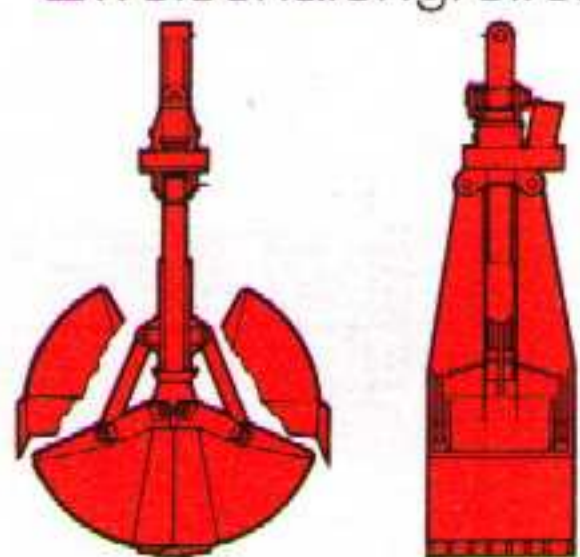


Greiferschließkraft max. 103 kN (10 300 kp)

Greiferinhalt	m ³	1,0	0,8	0,7	0,6	0,6
Auslegerkombination		C 93 D 92	C 93 D 93	C 95 D 92	C 95 D 93	C 95 D 95
A	Größte Höhe Knickarmspitze	7800	8200	8350	8650	8950
B	Ausschütthöhe	4800	5200	5350	5650	5950
D	Größte Grabtiefe	7250	8000	7950	8750	9550
F	Größte Ausladung	8150	8850	8950	9700	10450
G	Größte Grabweite	8700	9400	9500	10250	11000
H	Ausladung bei höchster Armstellung	5350	6100	6000	6750	7500
L	Tiefste Stellung der Knickarmspitze	4300	5050	5000	5800	6600

Maße in mm

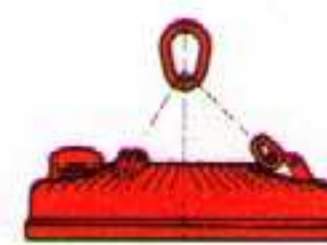
Zweischalengreifer



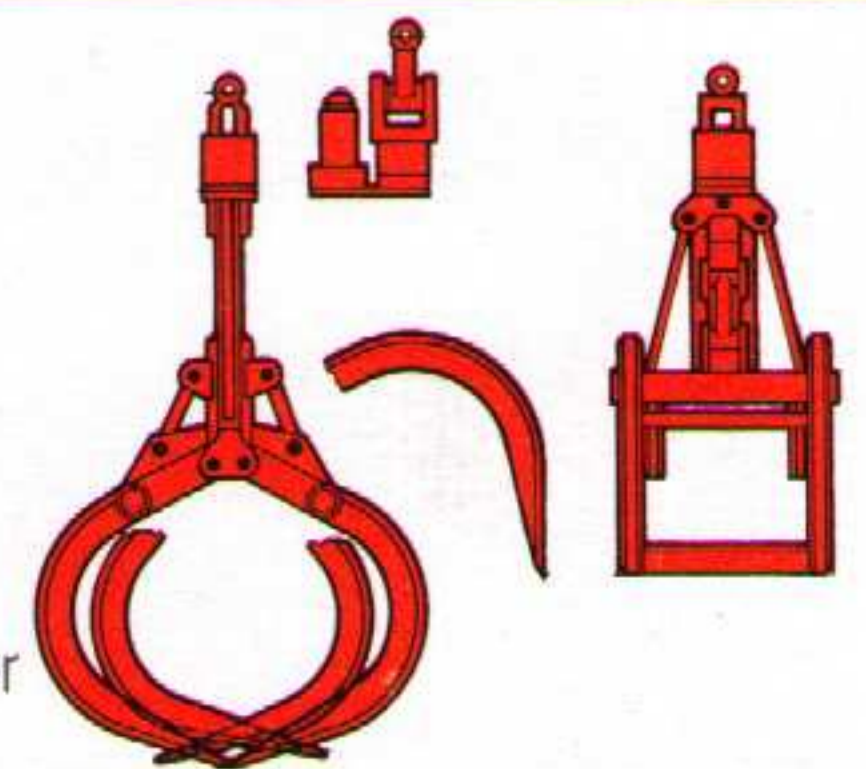
Mehrschalengreifer



Lasthebemagnet



Rundholzgreifer



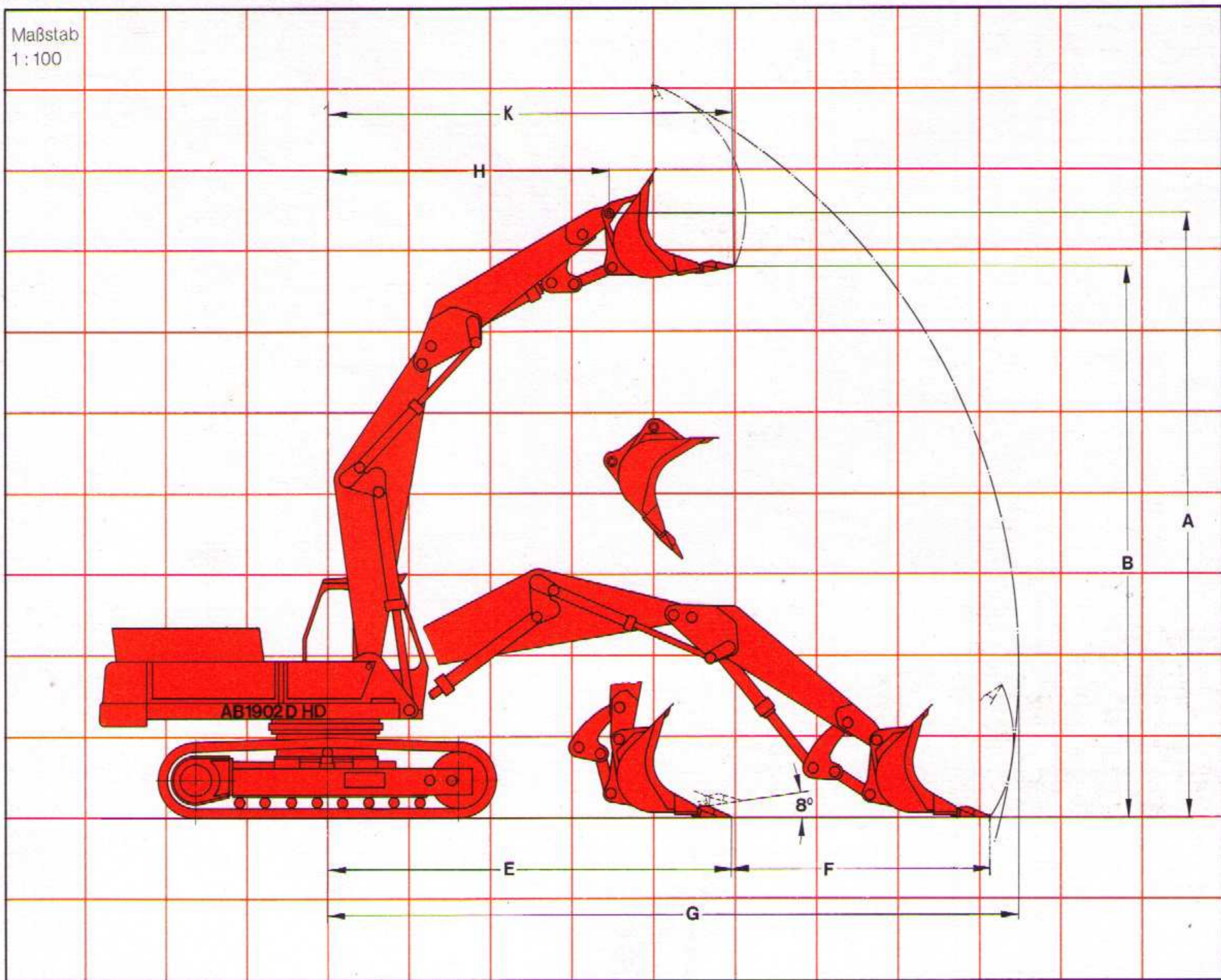
Ladeschaufelausrüstung

gezeichnet mit
„HD“-Laufwerk

J91 J93



Maßstab
1:100



Schaufelgröße	1,0 m ³ - 1,8 m ³
Schnittbreite	1600 mm - 2000 mm
Vorschubkraft	144 kN (14 400 kp)
Losbrechkraft	213 kN (21 300 kp)

A	Größte Höhe der Knickarmspitze	7400
B	Ausschütthöhe bei höchster Armstellung	6700
E	Kleinste Ausladung auf Planum	4900
F	Vorschub auf Planum	3100
G	Größte Grabweite	8400
H	Ausladung bei höchster Armstellung	3400
K	Ausschüttweite bei höchster Armstellung	4900

Maße in mm

AB 1902 D

Armausrüstung C 93, D 92, K 910

Die angegebenen maximalen Nutzlastwerte beinhalten eine Standsicherheit von 25 % (gemäß DIN 15019, Blatt 2) und gelten für den vollen Arbeitsbereich.

Das Gewicht zusätzlich angebaute Teile (wie z. B. Löffelzylinder, Löffel usw.) muß von den Nutzlastwerten abgezogen werden.

Ausladung m	Nutzlast t				
2,5				14,70	
3,0		15,80		11,90	
3,5		13,70		9,60	
4,0	11,10	11,90	7,10	7,80	7,80
4,5	9,80	10,70	6,20	6,85	6,60
5,0	8,60	9,50	5,50	6,00	5,80
5,5	7,60	8,40	4,90	5,30	5,20
6,0	6,80	7,70	4,40	4,65	4,70
6,5	6,00	7,10	3,90	4,10	4,30
7,0	5,40		3,60		3,90
7,5	5,10		3,30		3,60
8,0	4,80		3,10		3,40
8,5	4,60		2,90		3,10

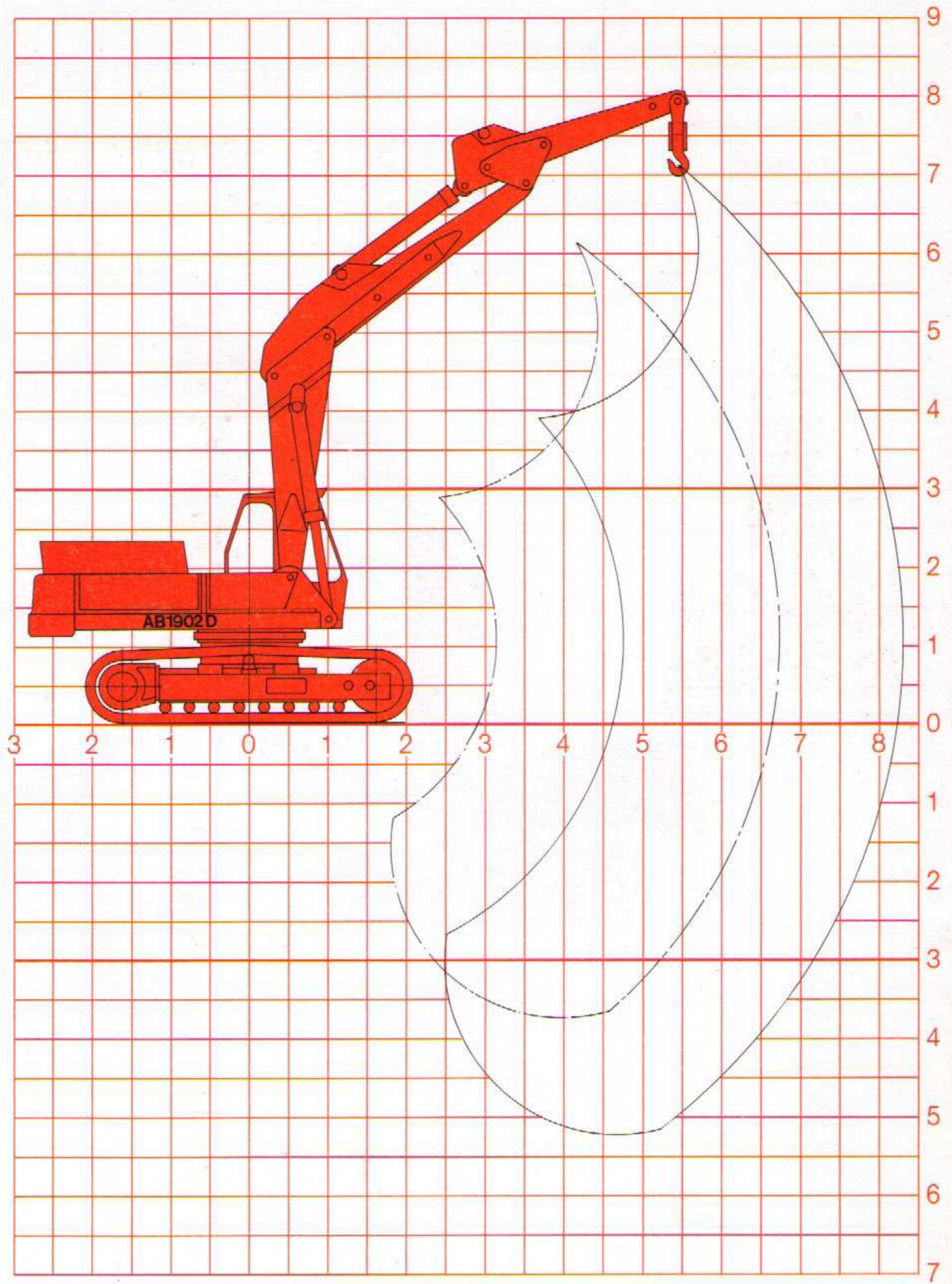
Standard-Raupe in Längsrichtung

Standard-Raupe in Längsrichtung, Arm zurückgesteckt

Standard-Raupe, voll schwenkbar

Standard-Raupe, voll schwenkbar, Arm zurückgesteckt

Standard-Raupe, voll schwenkbar, mit Zusatzgegengewicht



AB 1902 D „LC“

Armausrüstung C 93 M, D 92, K 910

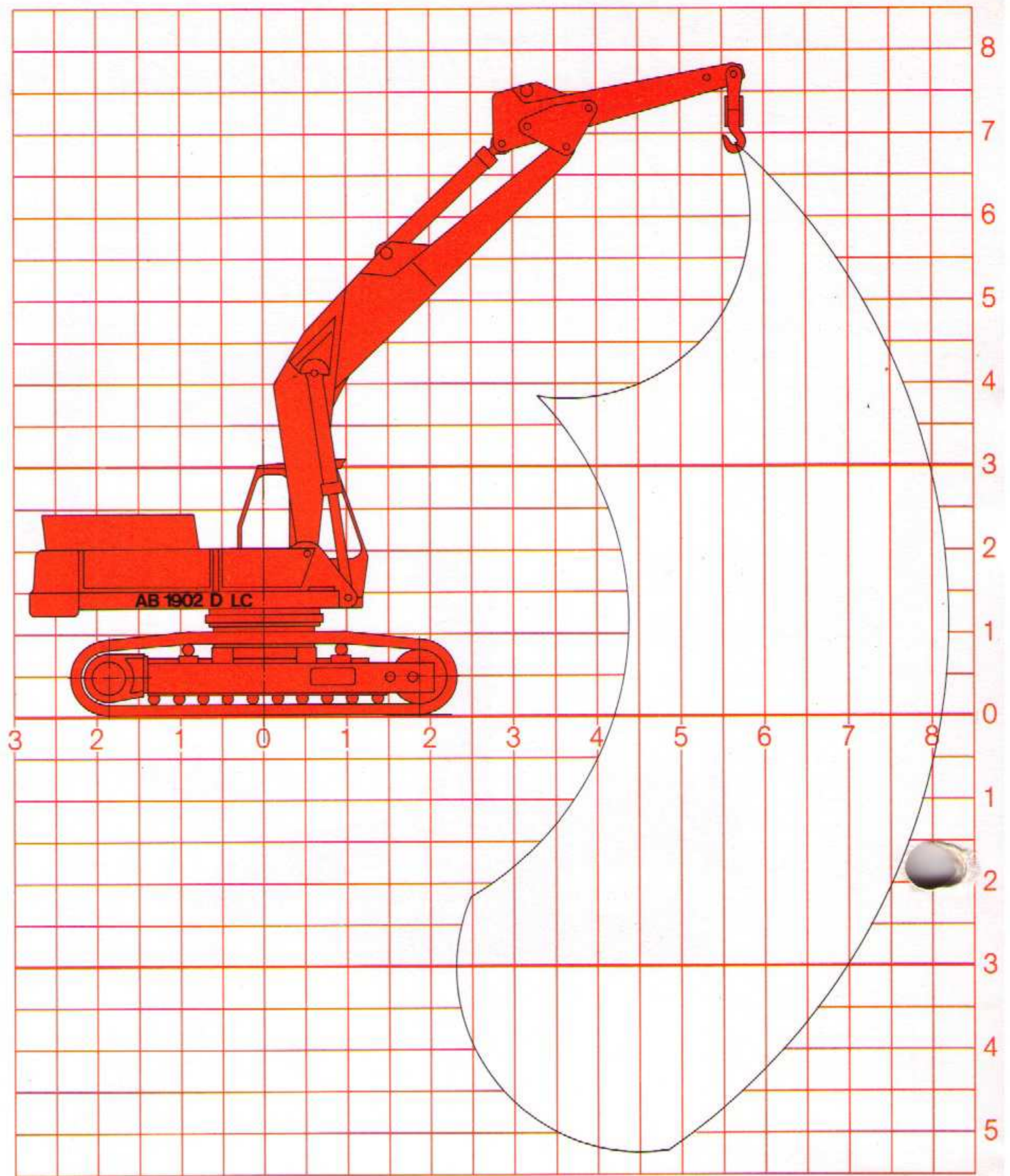
Die angegebenen maximalen Nutzlastwerte beinhalten eine Standsicherheit von 25 % (gemäß DIN 15019, Blatt 2) und gelten für den vollen Arbeitsbereich.

Das Gewicht zusätzlich angebauter Teile (wie z. B. Löffelzylinder, Löffel usw.) muß von den Nutzlastwerten abgezogen werden.

Ausladung m	Nutzlast t	
	3,5	
4,0	11,40	8,50
4,5	9,90	7,20
5,0	9,10	6,30
5,5	8,30	5,70
6,0	7,70	5,10
6,5	7,30	4,60
7,0	6,90	4,20
7,5	6,45	3,80
8,0	6,10	3,40
8,5		

„LC“-Raupe
in Längsrichtung

„LC“-Raupe,
voll schwenkbar



AB 1902 D „LC“

Armausrüstung C 93, D 92, K 910

Die angegebenen maximalen Nutzlastwerte beinhalten eine Standsicherheit von 25 % (gemäß DIN 15019, Blatt 2) und gelten für den vollen Arbeitsbereich.

Das Gewicht zusätzlich angebauter Teile (wie z. B. Löffelzylinder, Löffel usw.) muß von den Nutzlastwerten abgezogen werden.

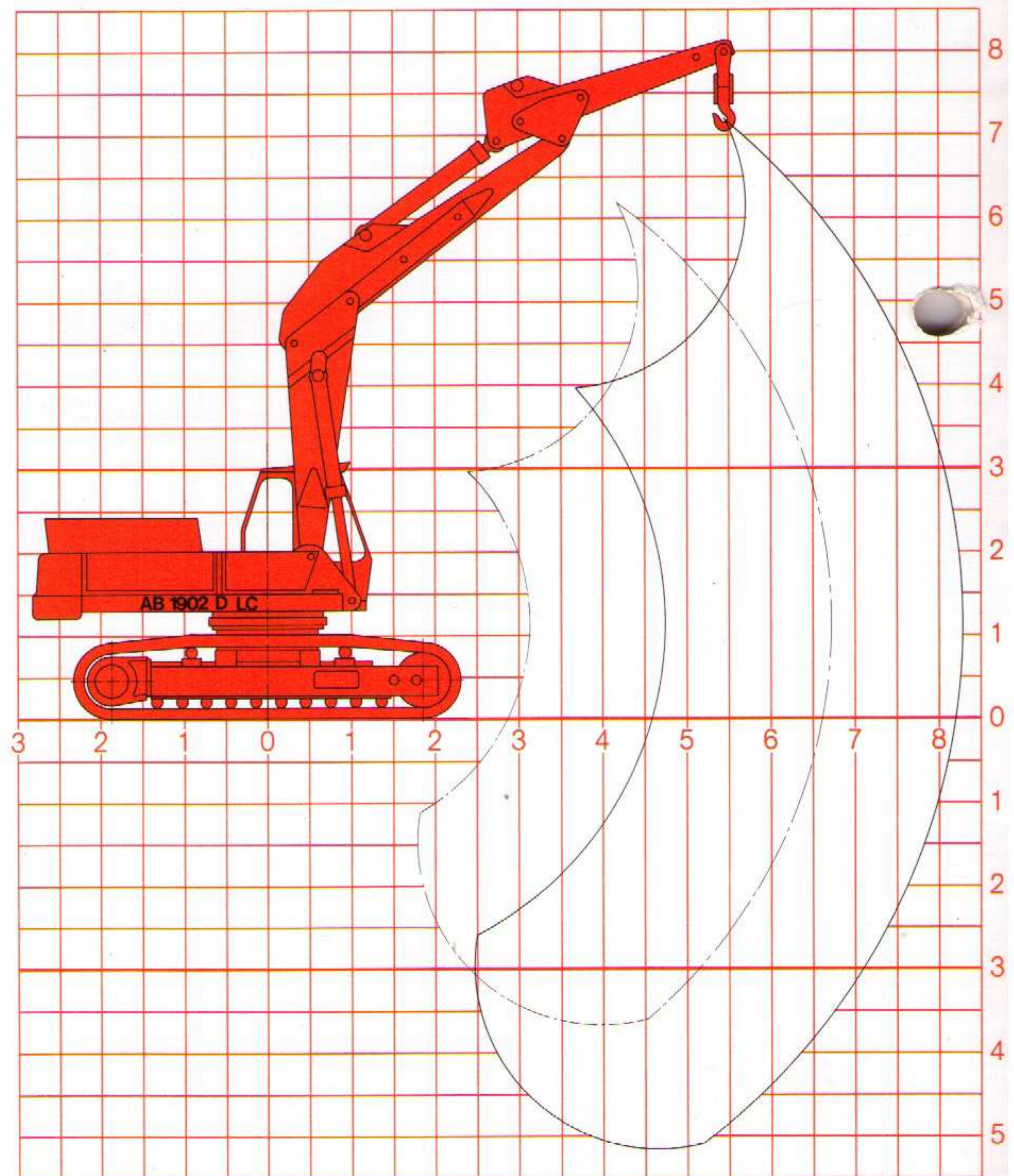
Ausladung m	Nutzlast t			
	3,0	15,00		13,30
3,5	13,20		11,30	
4,0	12,10		9,60	
4,5	10,00	10,90	6,90	8,00
5,0	9,00	9,90	6,00	7,10
5,5	8,00	9,30	5,40	6,40
6,0	7,30	8,50	4,80	5,60
6,5	6,90	7,90	4,50	5,00
7,0	6,60		4,00	
7,5	6,20		3,80	
8,0	5,90		3,60	
8,5	5,70		3,40	

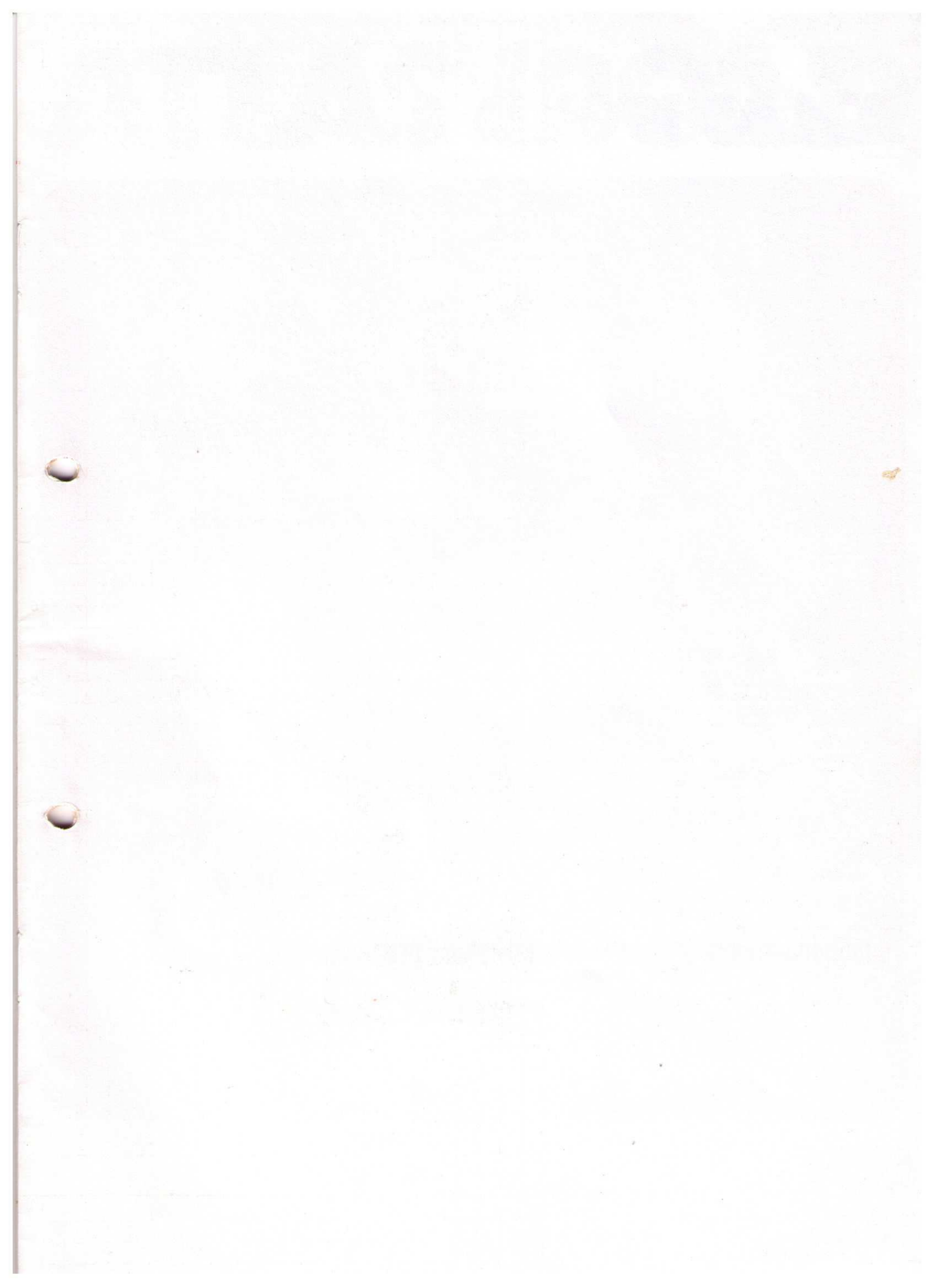
„LC“-Raupe in
Längsrichtung

„LC“-Raupe in
Längsrichtung,
Arm zurückgesteckt

„LC“-Raupe,
voll schwenkbar

„LC“-Raupe,
voll schwenkbar,
Arm zurückgesteckt





ATLAS 1902 D AUSTRÜSTUNGEN

GRUNDGERÄTE

		Gew./kg
A 93	ATLAS-Vollhydraulik-Raupenbagger AB 1902 D Grundgerät mit 600 mm Dreistegbodenplatten	22400
A 94	ATLAS-Vollhydraulik-Raupenbagger AB 1902 D Grundgerät mit 700 mm Dreistegbodenplatten	22800
A 95	ATLAS-Vollhydraulik-Raupenbagger AB 1902 D Grundgerät mit 800 mm Dreistegbodenplatten	23200
A 98	ATLAS-Vollhydraulik-Raupenbagger AB 1902 DLC Grundgerät mit 600 mm Dreistegbodenplatten	23000
A 981	ATLAS-Vollhydraulik-Raupenbagger AB 1902 DLC Grundgerät mit 700 mm Dreistegbodenplatten	23440
A 982	ATLAS-Vollhydraulik-Raupenbagger AB 1902 DLC Grundgerät mit 800 mm Dreistegbodenplatten	23880

ZUSATZ- UND SONDERAUSRÜSTUNGEN

B 95	Überlastwarneinrichtung	2
B 920	Zusatzgegengewicht (bei größeren Armlängen erforderlich)	900
B 940	Grundarm ohne Hebezylinder	1150
B 915	Kettenschutz am Leitrad (bei LC serienmäßig)	30
B 915 I	Kettenschutz am Antriebsrad	30

AUSLEGER

C 93	Standard-Hauptausleger, zweifach verstellbar, mit Knickzylinder und Höchstdruckschläuchen, Nutzlänge 3900 mm	1640
C 95	Spezial-Hauptausleger, zweifach verstellbar, mit Knickzylinder und Höchstdruckschläuchen, Nutzlänge 4700 mm	1870
C 93 M	Standard-Monoblockausleger mit Knickzylinder Nutzlänge 5650 mm	1740
C 95 M	Spezial-Monoblockausleger mit Knickzylinder Nutzlänge 6400 mm	

KNICKARME

D 92	Standard-Knickarm, Nutzlänge 2000 mm	1070
D 93	Spezial-Knickarm, Nutzlänge 2800 mm	1260
D 95	Spezial-Knickarm, Nutzlänge 3600 mm	1400

GREIFERAUFHÄNGUNGEN UND ARBEITSWERKZEUGE

E 71	Greiferaufhängung von Hand drehbar, einschließlich Greiferzylinder und 2 Höchstdruckschläuchen	340
E 72	Greiferaufhängung hydraulisch fortlaufend drehbar durch Ölmotor, einschließlich Greiferzylinder und 4 Höchstdruckschläuchen	470
E 731	Greiferaufhängung von Hand drehbar, einschließlich 2 Höchstdruckschläuchen	160
E 732	Greiferaufhängung hydr. drehbar, einschließlich 4 Höchstdruckschläuchen	240
E 702	Hydraulik-Zusatzteile für Greiferdrehen	45
E 74	Greiferverlängerung für Aufhängung E 71 bzw. E 72, einschließlich Höchstdruckschläuchen 1000 mm lang	100

GREIFERWERKZEUGE MIT AUFHÄNGERAHMEN, jedoch ohne Greiferaufhängung und ohne Greiferzylinder

E 75	Zweischalengreifer, ca. 400 Ltr. Inhalt, 550 mm breit, mit Anschraubzinken	880
E 78	Zweischalengreifer, ca. 500 Ltr. Inhalt, 700 mm breit, mit Anschraubzinken	930

E 711	Zweischalengreifer, ca. 600 Ltr. Inhalt, 850 mm breit, mit Anschraubzinken	1000
E 715	Zweischalengreifer, ca. 700 Ltr. Inhalt, 950 mm breit, mit Anschraubzinken	1200
E 720	Mehrschalengreifer, mit 5 unabhängigen Greiferzylindern, kompl. Öffnungsmaß 2000 mm Ø mit offenen Schalen (E 731 oder E 732 erforderlich)	1020
E 721	Mehrschalengreifer, wie E 720, jedoch mit halb geschlossenen Schalen (E 731 oder E 732 erforderlich)	1130
E 722	Mehrschalengreifer, wie E 720, jedoch mit geschlossenen Schalen (E 731 oder E 732 erforderlich) Gelenklasche 187.77.31 für D 92, D 93, D 95 passend	1220 30

LÖFFELWERKZEUGE

F 91	Löffelkippzylinder mit Umlenkgestänge für alle nachfolgend aufgeführten Löffelwerkzeuge, kompl. mit dazugehörigen Höchstdruckschläuchen	320
F 94	Felslöffel, 900 mm breit, 750 Ltr. Inhalt	780
F 95	Felslöffel, 1050 mm breit, 900 Ltr. Inhalt	870
F 96	Felslöffel, 1300 mm breit, 1100 Ltr. Inhalt	1000
F 97	Tiefelöffel, 1100 mm breit, 1250 Ltr. Inhalt	1040
F 98	Tiefelöffel, 1300 mm breit, 1500 Ltr. Inhalt nur für leichtes Gut	1100

GRABENLÖFFEL

G 91	Grabenlöffel, 2500 mm breit, 750 Ltr. Inhalt, mit auswechselbarer scharfer Schneide, einer angeschweißten Rückenschneide	850
G 92	Grabenlöffel, 2500 mm breit, 900 Ltr. Inhalt, mit auswechselbarer scharfer Schneide, einer angeschweißten Rückenschneide	880
G 93	Grabenlöffel, 2500 mm breit, 1100 Ltr. Inhalt, mit auswechselbarer scharfer Schneide, einer angeschweißten Rückenschneide Profilgrabenlöffel auf Anfrage	920

SPEZIALWERKZEUGE

J 91	Ladeschaufeleinrichtung in Monoblockausführung, zwei Vorschubzylinder, Schaufelarm, Schaufelkippzylinder und Umlenkgestänge	3700
J 93	Felsschaufel, 1600 mm breit, 1200 Ltr. Inhalt	1125
J 94	Ladeschaufel, 2000 mm breit, 1500 Ltr. Inhalt	
J 95	Ladeschaufel, 2000 mm breit, 1800 Ltr. Inhalt	
J 96	Felsklappschaufel, 1600 mm breit, 1300 Ltr. Inhalt	2100
J 003	Anbausatz für Klappschaufel	
H 920	Felsreibzahn	390
K 910	Lasthaken, Größe RN 8,0, nach DIN 15019 Bl. 2	110

Konstruktionsänderungen vorbehalten.
Maßangaben sind unverbindlich.



H. WEYHAUSEN KG · MASCHINENFABRIK
STEDINGER STR. 324 · POSTFACH 207 · D-2870 DELMENHORST
TELEFON (0 42 21) 59 11 · TELEX 2 49 238 A WEYD D