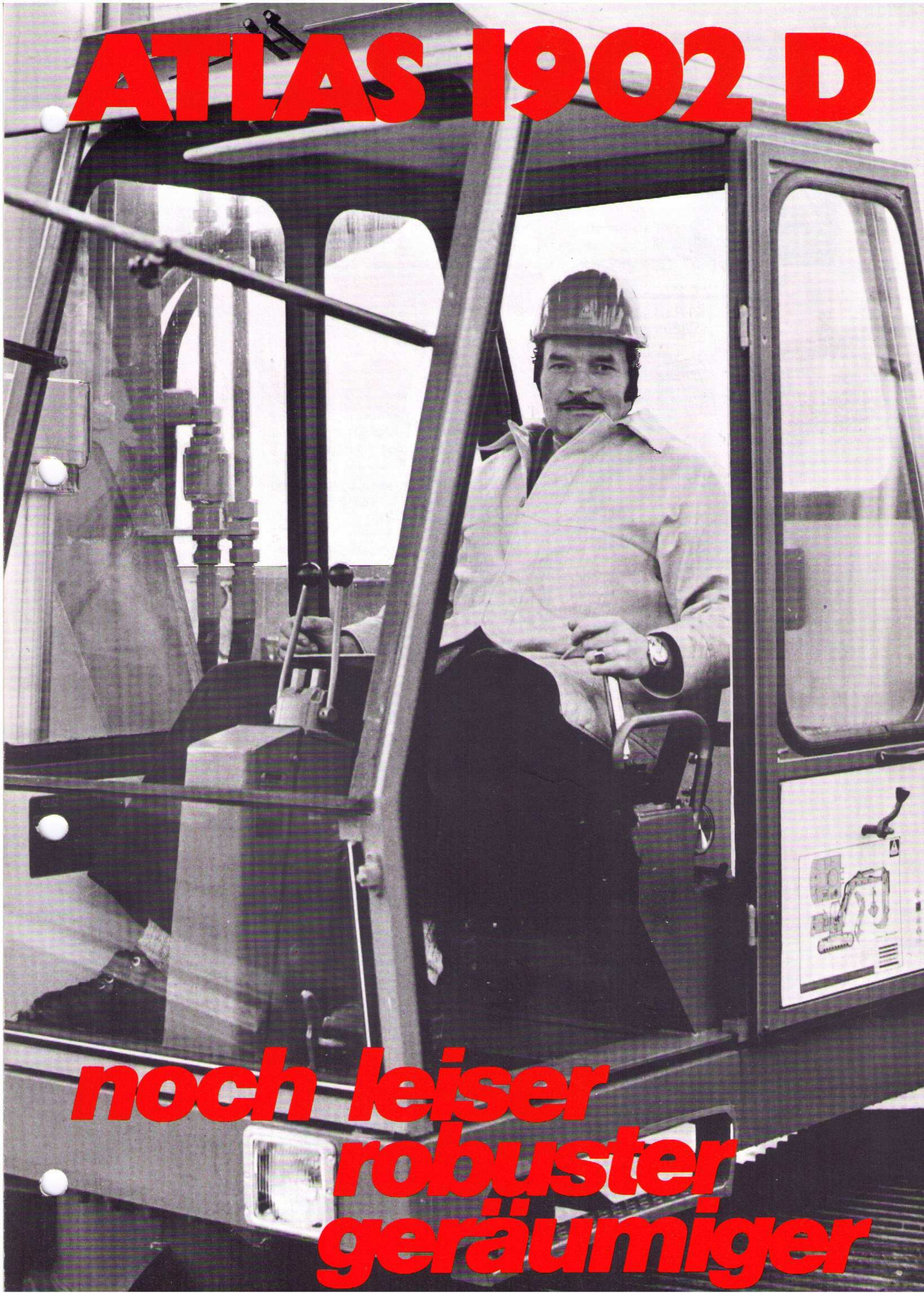


ATLAS 1902 D

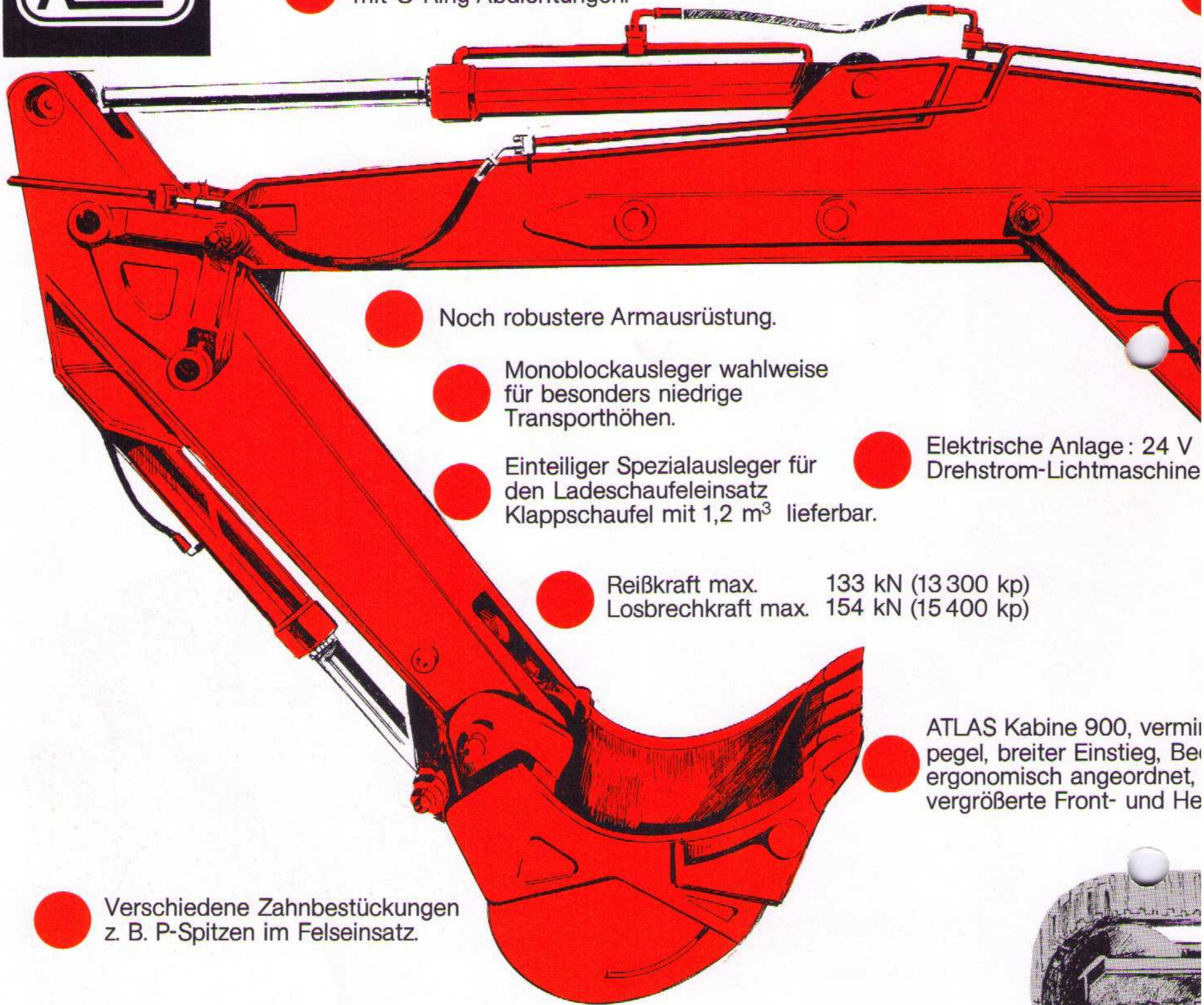


*noch leiser
robuster
geräumiger*

ATLAS 1902 D schallge



● Geflanschte Hydraulikanschlüsse mit O-Ring-Abdichtungen.



● Noch robustere Armausrüstung.

● Monoblockausleger wahlweise für besonders niedrige Transporthöhen.

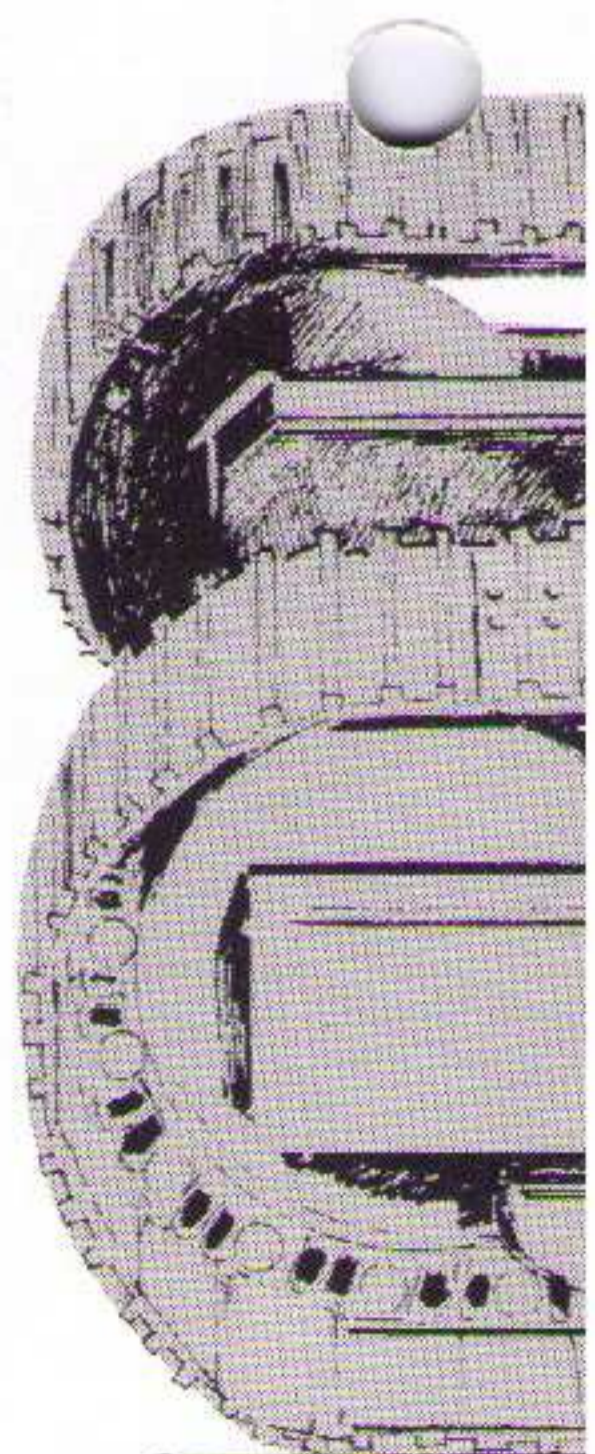
● Einteiliger Spezialausleger für den Ladeschaufeleinsatz Klappschaufel mit 1,2 m³ lieferbar.

● Elektrische Anlage: 24 V Drehstrom-Lichtmaschine

● Reißkraft max. 133 kN (13 300 kp)
Losbrechkraft max. 154 kN (15 400 kp)

● ATLAS Kabine 900, vermipiegel, breiter Einstieg, Beladung ergonomisch angeordnet, vergrößerte Front- und He

● Verschiedene Zahnbestückungen z. B. P-Spitzen im Felseinsatz.



**noch leiser
robuster
geräumiger**

● Verstärkter LKW-Ladung

ämmt

● Motorleistung 112 kW (152 PS) bei 2.300 U/min durch turbogeladenen Deutz-6-Zylinder-Dieselmotor BF 6 L 913.

● Zylinder mit Gelenklagern, überdimensionierten, gesenkgeschmiedeten Kolbenstangenenden, Gleitringdichtungen für längere Lebensdauer.

● Schnellerer Arbeitsablauf verkürzte Arbeitsspiele durch vergrößerte Ölmenge 2 x 175 l/min.

● Trotz Abkapselung des Motors für den Schallschutz beste Zugänglichkeit zum Motor und zu den Hydraulikaggregaten.

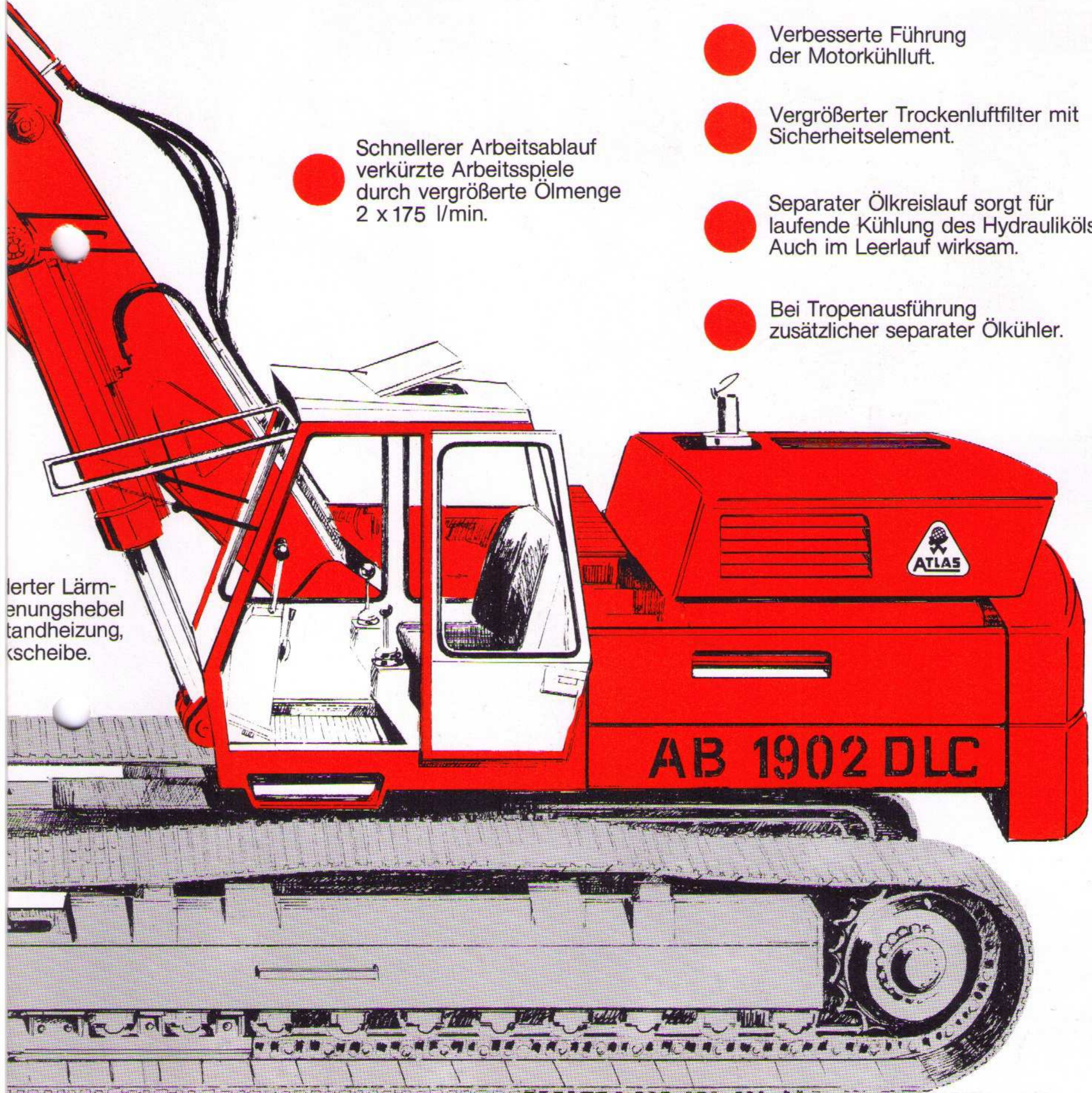
● Verbesserte Führung der Motorkühlluft.

● Vergrößerter Trockenluftfilter mit Sicherheitselement.

● Separater Ölkreislauf sorgt für laufende Kühlung des Hydrauliköls. Auch im Leerlauf wirksam.

● Bei Tropenausführung zusätzlicher separater Ölkühler.

erter Lärm-
enungshebel
andheizung,
kscheibe.

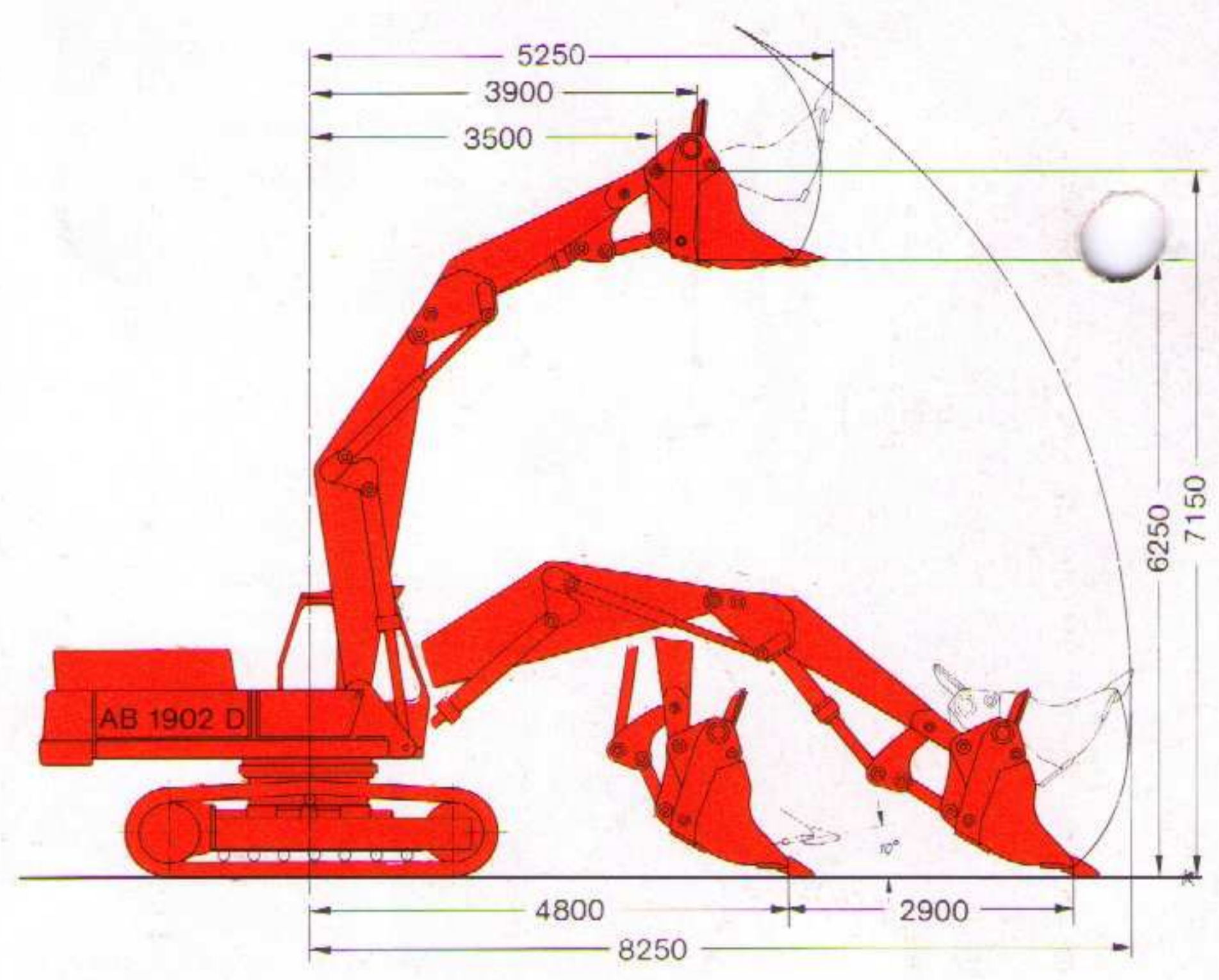
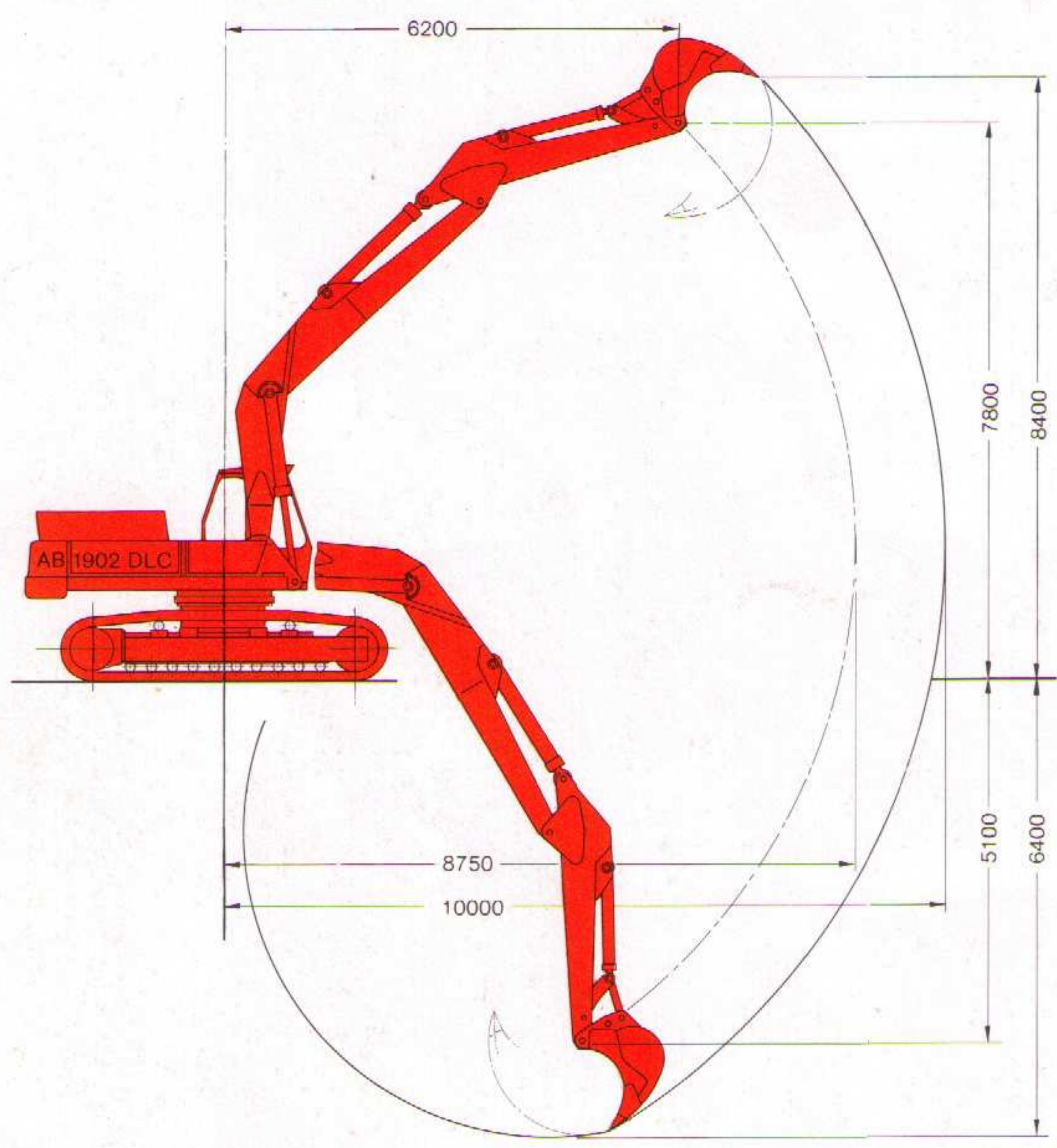
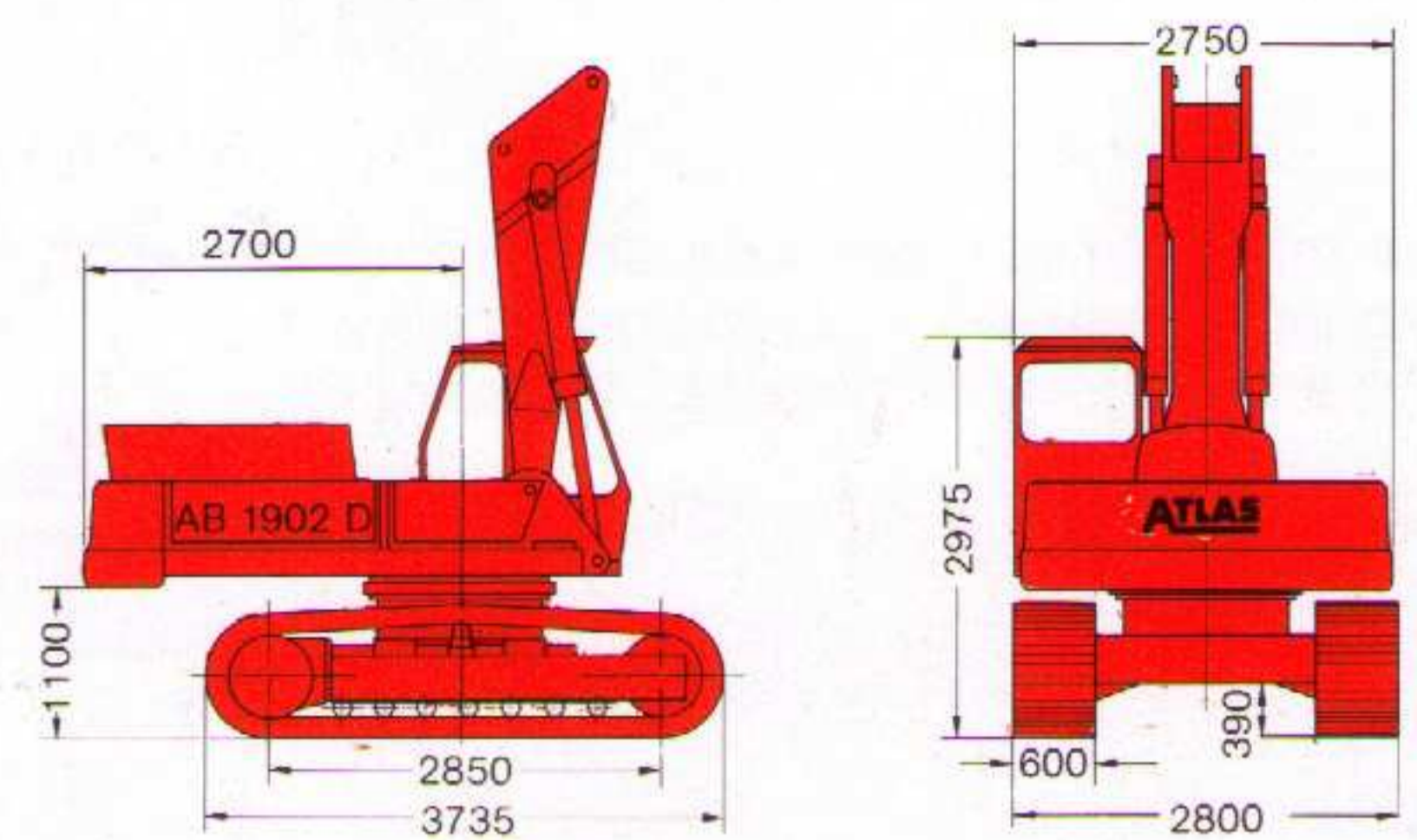
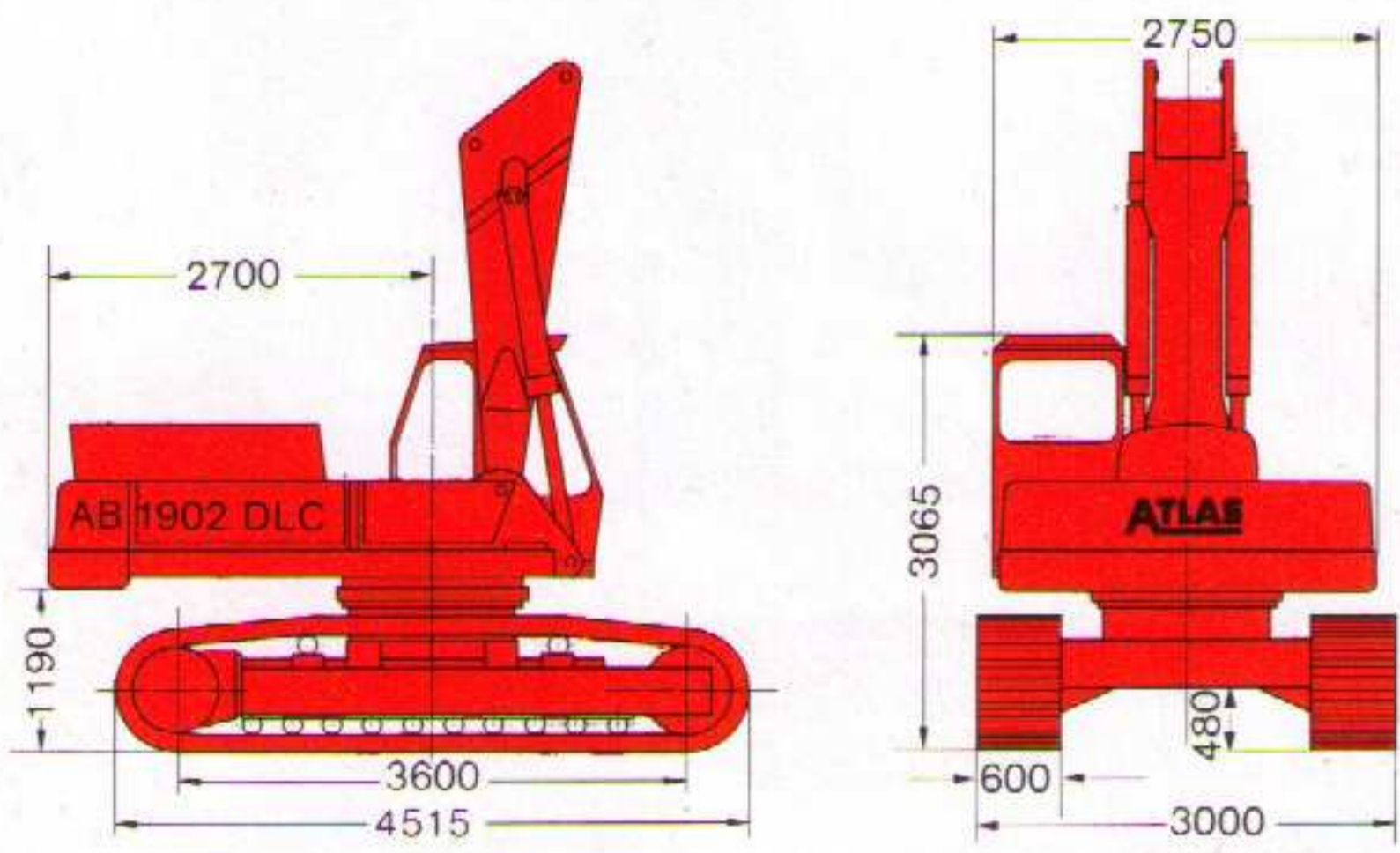


e Bodenplatten,
Biger Kettenschutz am
eim L-Unterwagen.

● Modifizierter Unterwagen mit Planetengetriebe.

● Totale Bergsicherung, automatische, hydraulisch gesteuerte Haltebremse. Fahrbremsventile für die Talfahrt.

ATLAS 1902 D

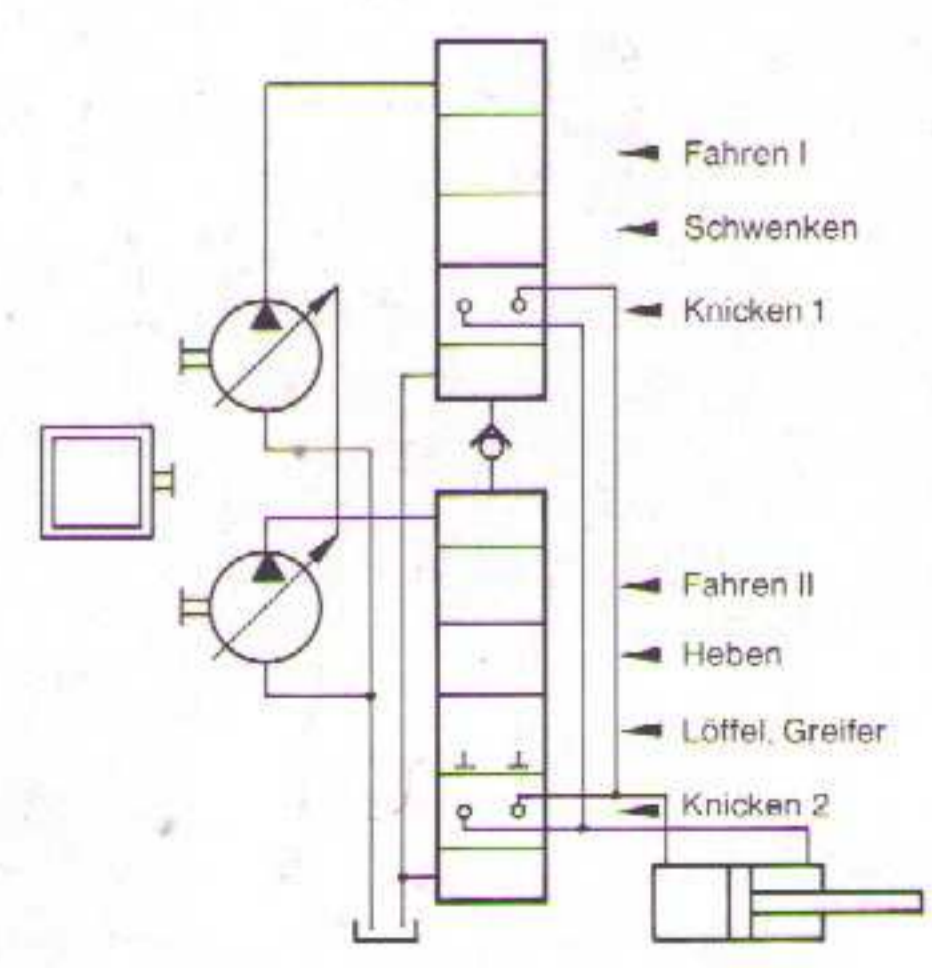


Power Speed Hydraulik

Hochleistungs-Doppelpumpe mit Summenleistungsregelung auf das Zweikreisssystem wirkend.

Automatische Sumpenschaltung beider Kreisläufe. Bei der Einzelbetätigung werden Bewegungen des Auslegers, Knickarms und Löffels in beiden Richtungen selbsttätig mit beiden Ölströmen beaufschlagt. Dadurch ergeben sich maximale Arbeits- und Leergeschwindigkeiten. Die Pumpenströme werden zwangsläufig getrennt, wenn der Knickzylinder gleichzeitig mit den Hebezylindern oder dem Löffelzylinder geschaltet wird. Die Knickzylinderschaltung ist unabhängig von den anderen Arbeitszylindern.

Diese Pumpenart verteilt automatisch immer die volle Antriebsleistung bedarfsabhängig auf die Kreisläufe. Trotz unterschiedlichen Leistungsbedarfs in beiden Kreisen können zwei Bewegungen mit gleicher Geschwindigkeit erfolgen. Sumpenschaltung am Beispiel eines Raupenbaggers.



H. WEYHAUSEN KG · MASCHINENFABRIK
 STEDINGER STR. 324 · POSTFACH 207 · D-2870 DELMENHORST
 TELEFON (04221) 5911 · TELEX 249238A WEYD D