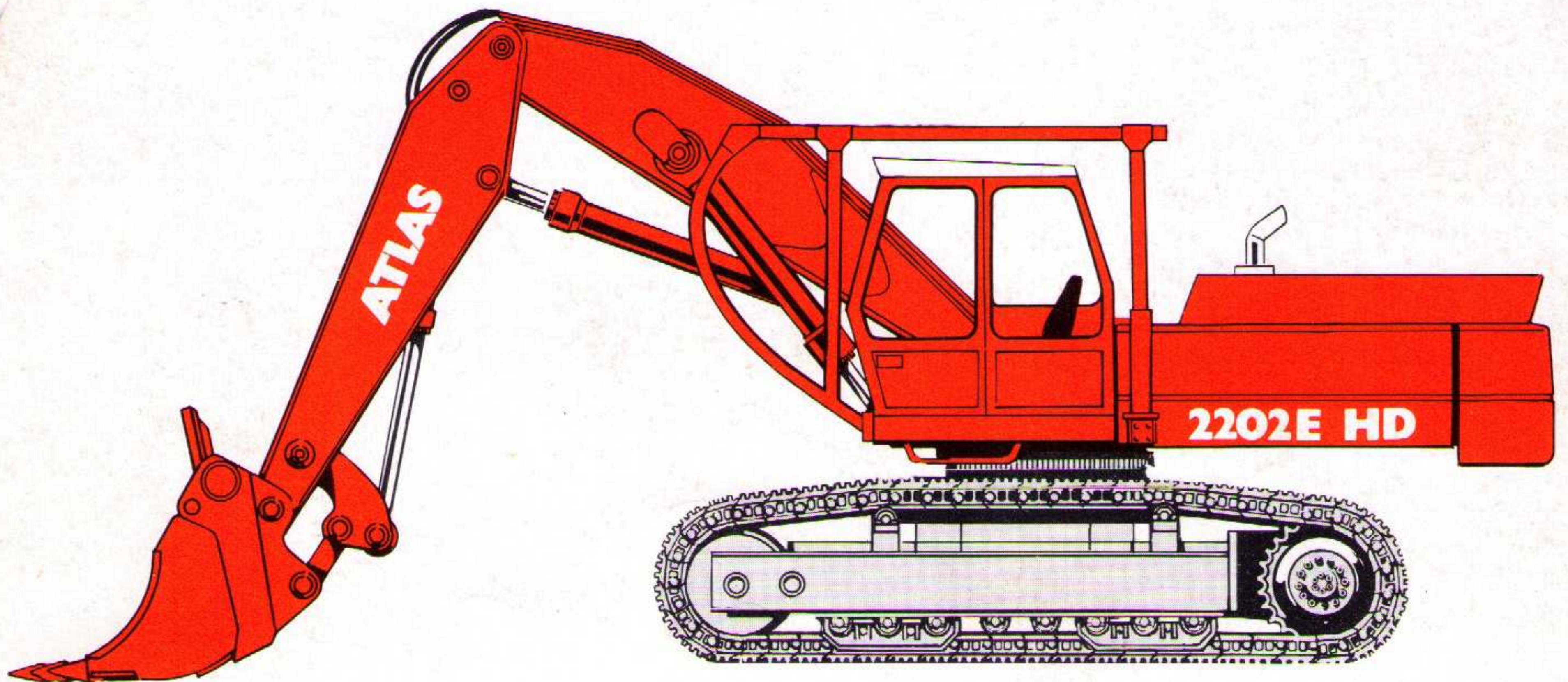
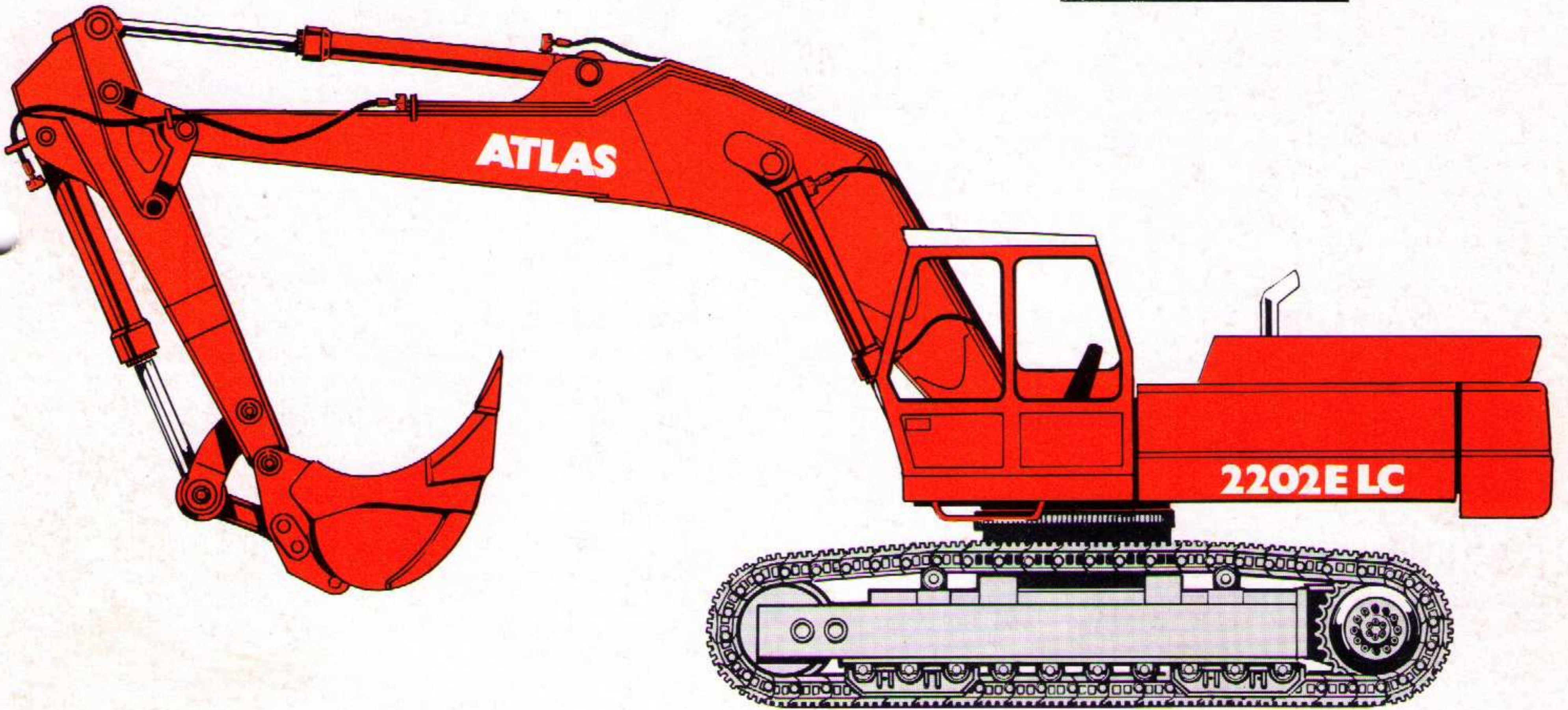
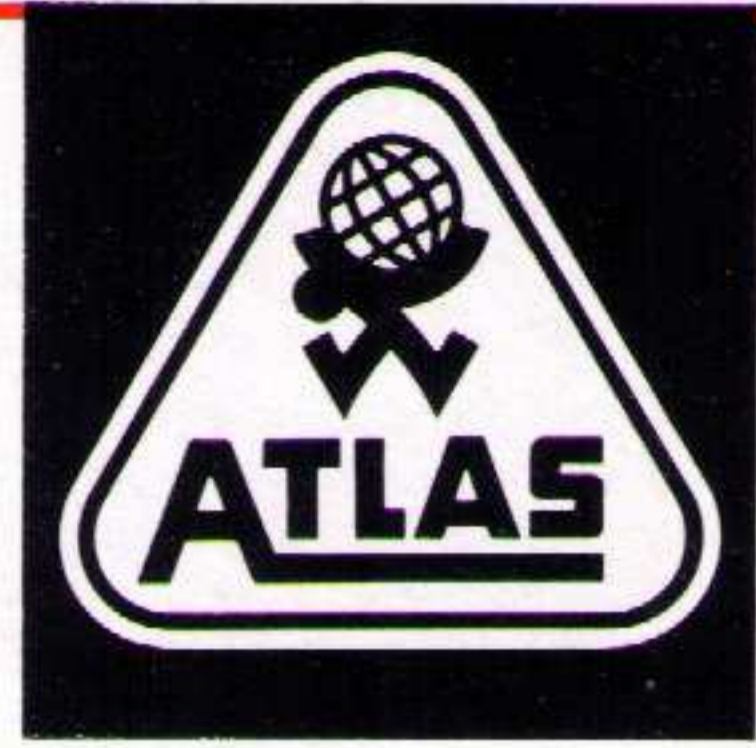


bis 11/84

ATLAS 2202E



ATLAS 2202 E

HYDRAULIK-
BAGGER

Motor

Deutz-Dieselmotor, luftgekühlt, Typ F 8 L 413 F, mit wirtschaftlicher Direkteinspritzung.

Leistung nach DIN 70020 173 kW (235 PS) bei 2300 U/min.
Leistung nach SAE bei max. Drehzahl 276 BHP bei 2650 U/min.
Hubraum 11,3 l, Inhalt des Kraftstofftanks 500 l.

Trockenluftfilter mit Zyklon-Vorabscheider und Sicherheitselement, Kaltstarteinrichtung. Auf Wunsch Leerlaufautomatik zur weiteren Kraftstoffersparnis, Zwangsführung der Kühlluft zur Vermeidung von Wärmekurzschlüssen, robuste GFK-Motorhaube, mit Dämmstoffen ausgekleidet.

Power Speed Hydraulic

Hochleistungsdoppelpumpe mit Summenleistungsregelung, auf das Zweikreisssystem wirkend. Diese Pumpenart verteilt automatisch die volle Antriebsleistung bedarfsabhängig auf die Kreisläufe. Trotz unterschiedlichen Leistungsbedarfs in den Kreisläufen können mehrere Bewegungen gleichzeitig gefahren werden. Automatische, externe Summenschalung beider Kreisläufe. Bei der Einzelbetätigung werden die Bewegungen des Auslegers, des Knickarms und des Löffels in beiden Richtungen selbsttätig mit beiden Ölströmen beaufschlagt. Dadurch ergeben sich maximale Arbeits- und Leer- geschwindigkeiten bei größter Feinfühligkeit. Die Pumpenströme werden zwangsläufig getrennt, wenn der Knickzylinder gleichzeitig mit den Hebezylindern oder dem Löffelzylinder geschaltet wird. Die Knick- zylinder-Bewegung ist dann unabhängig von den anderen Arbeitszylindern.

Kürzeste und geradlinige Verbindungen zwischen Hydrauliktank, Pumpe, Steuerventilen und Verbrauchern zur Reduzierung von Leitungsverlusten.

Serienmäßig mit großem Hydraulikölkühler im separaten Kühlkreislauf mit Zweistufenschaltung und By-pass-Ventil. Evtl. Tropeneinsatz oder der nachträgliche Anbau von hydr. Zusatzgeräten (z. B. Hydrohammer) bringt keine thermischen Probleme.

Stehende Steuerschieber mit eingebauten Primär- und angeflanschten Sekundärventilen. Zentrale Anordnung der Meßanschlüsse für die hydr. Druckeinstellung. Nachsaugventile für Senken und Knicken, sowie Senkdrosseln im Hebe- und Knickzylinder. Leckölfreie Absperrung für Hebezylinder. Sicherheitshebel für die Abschaltung der Vorsteuerung.

Pumpenfördermenge max. 2 x 260 l/min.

Betriebsdruck max. 300 bar.

Mit Druckluft vorgespannter Hydrauliktank von ca. 440 l Inhalt.

Bedienung

Servounterstützte, wartungsfreie 2-Hebel-Kreuzschaltung mit besonders hoher Feinfühligkeit und Wechselschaltung, wodurch bis zu 3 Arbeitsbewegungen auch unter Last gleichzeitig ausgeführt werden können.

Drehwerk

durch Kolbenölmotor über Planetengetriebe und Antriebsritzel auf den außenverzahnten Kugeldrehkranz. Nachsaugventil ermöglicht das Gegensteuern des Oberwagens (Kontern).
Oberwagendrehzahl stufenlos bis 8 U/min.

Bremse

Druckluftbetätigte Federspeicher-Backenbremse über Fußpedal, gleichzeitig Feststellbremse.

Druckluftanlage

Wartungsfreier Luftkompressor, direkt vom Motor angetrieben, für die Versorgung von Schwenkbremsen und Hydrauliktank.

Elektrische Anlage

24-Volt-Drehstrom-Lichtmaschine, 2 Kaltstart-Hochleistungsbatterien 143 Ah, komplette elektrische Ausrüstung.

ATLAS-Kabine 920

Elastisch gelagerte, abnehmbare Komfort-Kabine, 1750 mm Gesamtlänge, große Panoramasscheiben für freie Sicht nach allen Seiten, 2 große Scheibenwischer vorn, stufenlos ausstellbare Frontscheibe und hochstellbare Dachklappe. Blendfreier Innenraum, vollständig verkleidet. Mehrfach verstellbarer Fahrersitz mit integrierten Steuerhebeln, jedoch Sitz auch unabhängig verstellbar. Armaturen sicher und schmutzgeschützt oberhalb der Frontscheibe, akustische und optische Warnsignale. Betriebssichere Heizung durch Ausnutzung der Motorölwärme, Defrosterdüsen, großer Ablagekasten hinter dem Fahrersitz. Zigarrenanzünder, Aschenbecher, Radio- und Flaschenhalterung, Innenbeleuchtung, Sonnenblende.

Schallpegel

In der Kabine ca. 81 dB(A). Durchschnittswert der Schallemission im Abstand von 7 m rundum gemessen ca. 80 dB(A). Damit werden die Anforderungen an den Schallschutz erreicht.

Fahrertrieb

Antrieb durch 1 Verstellmotor je Seite mit Planeten-Übersetzungs- getriebe, 2 Fahrstellungen unter Last schaltbar, automatische Lamellenhaltebremse und hydr. Fahrbremsventil, das ein Übertouren bei Talfahrten verhütet. Volle Kapselung für den Fahrertrieb.

Fahrgeschwindigkeit 1. Stufe 0 - 2,0 km/h (HD-Laufwerk 0 - 1,8 km/h)
2. Stufe 0 - 3,9 km/h (HD-Laufwerk 0 - 3,8 km/h)

Unterwagen

Traktorenlaufwerk in Spezialausführung mit wartungsfreier „lifetime“- Schmiering, Dreisteg-Bodenplatten, hydr. Kettenspannung.

Standard-Laufwerk: Größe D-7, Kettenführung an Leit- und Antriebs- rad, je Seite 8 Laufrollen, 2 Tragrollen.

LC-Laufwerk: Größe D-7, Kettenführung an Leit- und Antriebsrad, je Seite 10 Laufrollen, 2 Tragrollen.

HD-Laufwerk: Größe D-7F, Kettenführung an Leit- und Antriebsrad, je Seite 7 Laufrollen, 2 Tragrollen.

Kombinierte Raupensteuerung

Feinfühligste Handhebelsteuerung für Vorwärts-, Rückwärts-, Kurven- fahrt und gegenläufige Bewegung der Raupen.
Fußpedale für Vorwärts- und Rückwärtsfahrt.

Dienstgewicht

Komplett mit Tieflöffelausrüstung, Standard-Unterwagen mit 600 mm Dreisteg-Bodenplatten ca. 35,0 t.

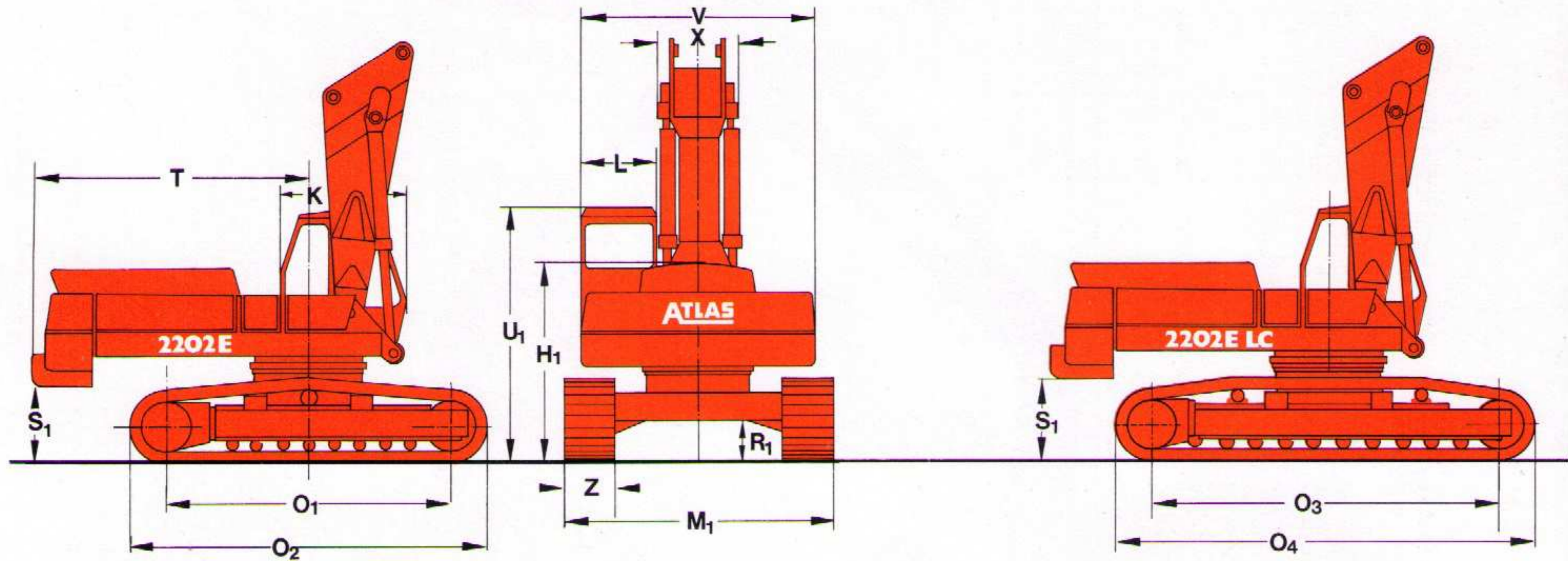
LC-Unterwagen mit 600 mm Dreisteg-Bodenplatten ca. 37,5 t.

HD-Unterwagen mit 600 mm Dreisteg-Bodenplatten ca. 40,8 t.

Ausrüstungen

Abgedichtete Auslegerdrehpunkte mit 50-Stunden-Schmierintervallen serienmäßig. Hydr. Leitungen mit SAE-Flanschverbindungen.
Für alle vorkommenden Einsätze steht ein volles Programm von Ausrüstungen, auch spezieller Art, zur Verfügung.

Hauptabmessungen



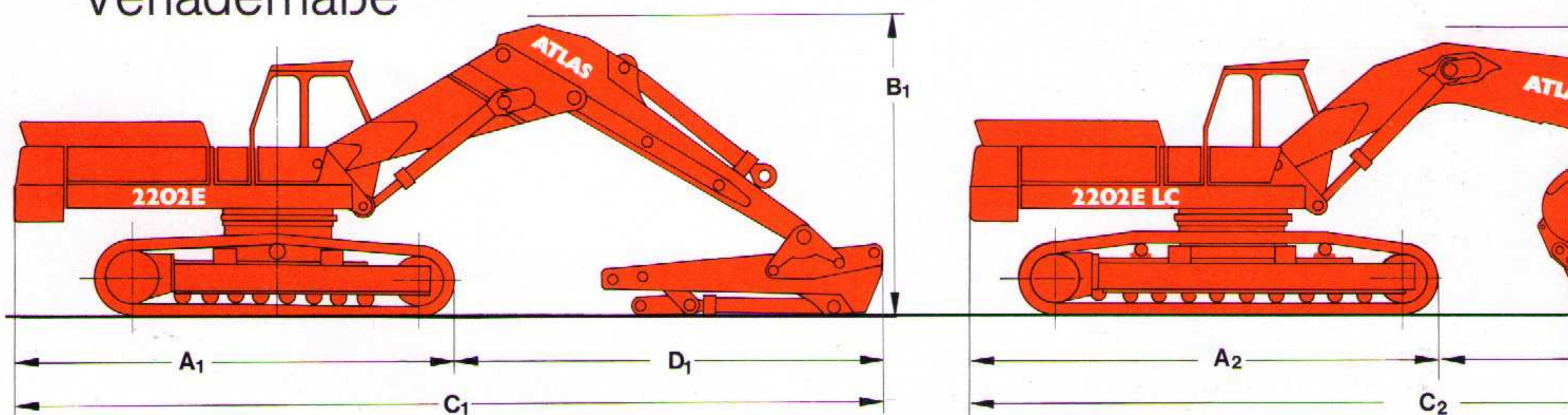
Standard-Raupenbagger

Z	Kettenbreite	600	700	800
M ₁	Breite des Unterwagens	3200	3300	3400
O ₁	Mitte Turas bis Mitte Leitrad	3600	3600	3600
O ₂	Länge des Unterwagens	4510	4510	4510
R ₁	Bodenfreiheit	500	500	500
S ₁	Freimaß Oberwagen bis Planum	1000	1000	1000
H ₁	Höhe der Motorhaube bis Planum	2500	2500	2500
U ₁	Durchfahrthöhe Kabine	3200	3200	3200
T	Hinterer Schwenkradius	3300	3300	3300
V	Oberwagenbreite	2800	2800	2800
X	Breite des Grundarmes	980	980	980
K	Kabinentiefe	1500	1500	1500
L	Kabinenbreite	935	935	935
	Mittlerer Bodendruck g/cm ²	925	765	575

LC-Raupe

Z	Kettenbreite	
M ₂	Breite des Unterwagens	
O ₃	Mitte Turas bis Mitte Leitrad	
O ₄	Länge des Unterwagens	
R ₁	Bodenfreiheit	
S ₁	Freimaß Oberwagen bis Planum	
H ₁	Höhe der Motorhaube bis Planum	
U ₁	Durchfahrthöhe Kabine	
	Mittlerer Bodendruck g/cm ²	

Verlademaße



Standard-Raupe

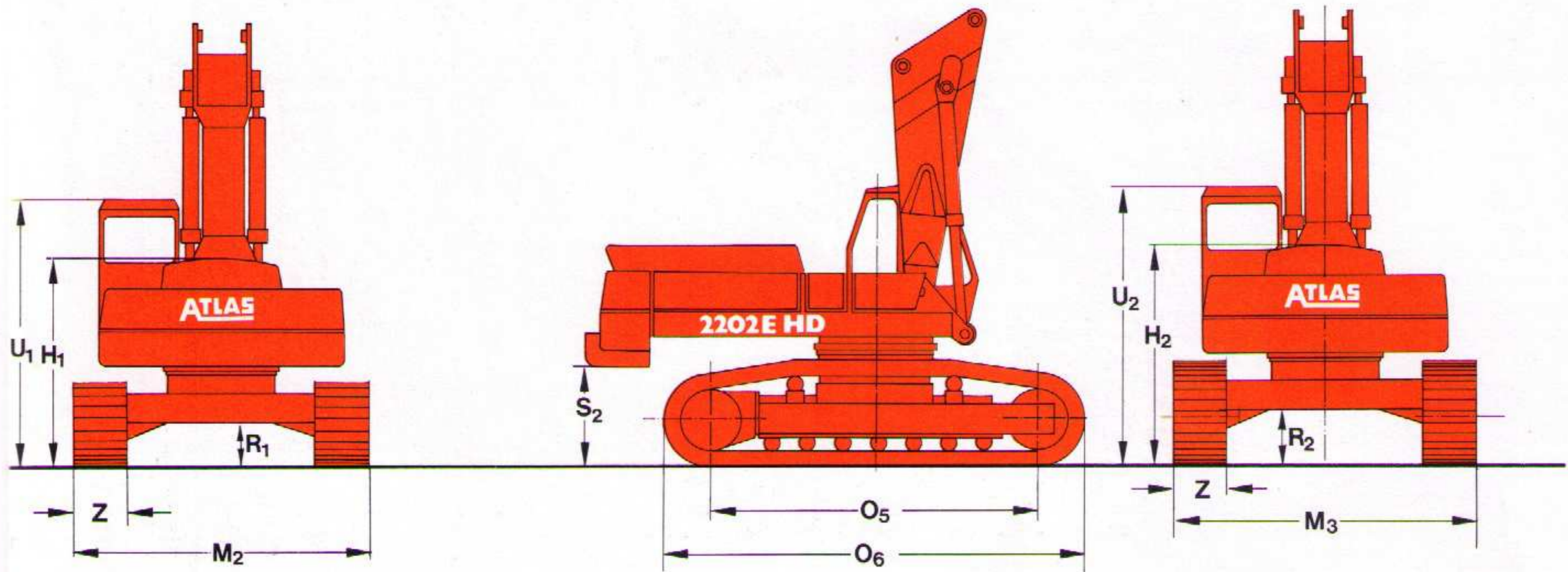
Type	A ₁	B ₁	C ₁	D ₁
2202 E	5360	3550	10410	5050

Maße in mm

LC-Raupe

Type	A ₂
2202 E LC	5700

ATLAS 2202 E

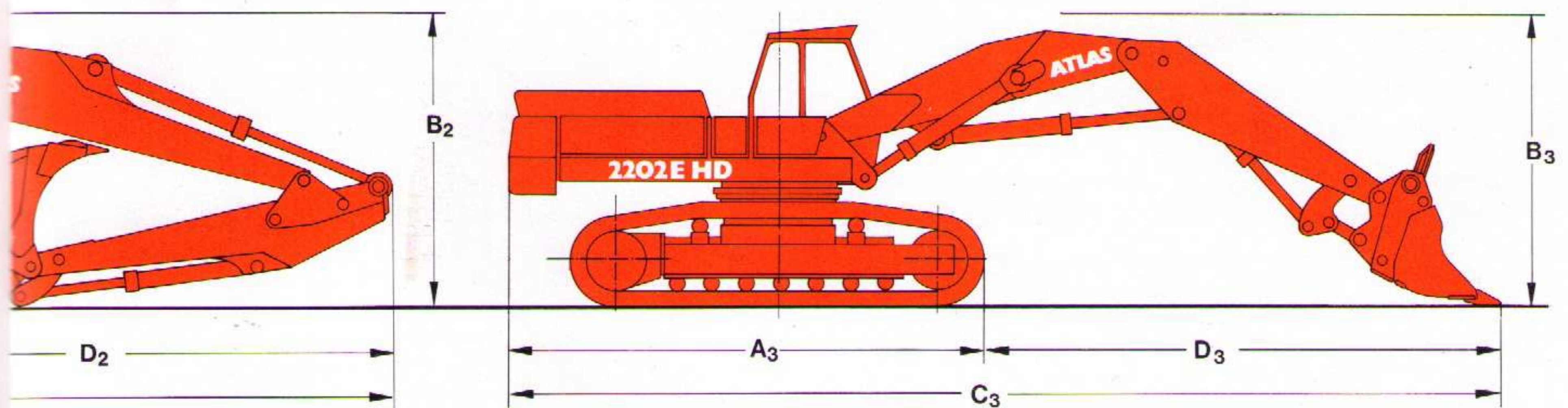


HD-Raupe

600	700	800
3350	3450	3550
4100	4100	4100
5010	5010	5010
500	500	500
1000	1000	1000
2500	2500	2500
3200	3200	3200
710	610	530

Z	Kettenbreite
M ₃	Breite des Unterwagens
O ₅	Mitte Turas bis Mitte Leitrad
O ₆	Länge des Unterwagens
R ₂	Bodenfreiheit
S ₂	Freimaß Oberwagen bis Planum
H ₂	Höhe der Motorhaube bis Planum
U ₂	Durchfahrthöhe Kabine
	Mittlerer Bodendruck g/cm ²

500	600	700
3350	3450	3550
3700	3700	3700
4750	4750	4750
500	500	500
1130	1130	1130
2630	2630	2630
3320	3320	3320
990	820	710



HD-Raupe mit Klappschaufelrüstung

B ₂	C ₂	D ₂
3200	10600	4900

Maße in mm

Type	A ₃	B ₃	C ₃	D ₃
2202 E HD	5580	3320	11510	5930

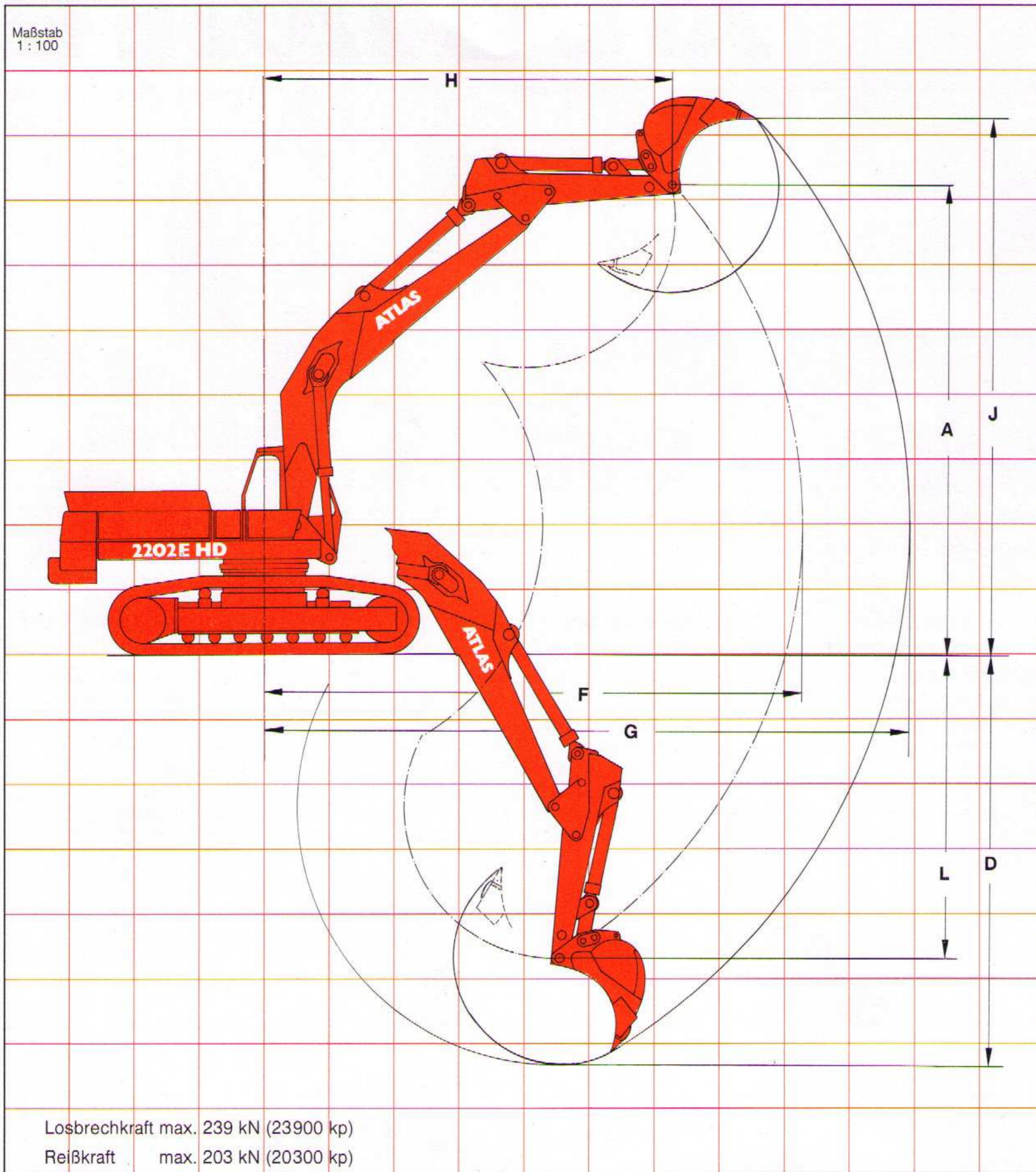
Maße in mm

Tieflöffel-Ausrüstung

gezeichnet mit der Armausführung
HD-Laufwerk

C 03M D 02

Maßstab
1 : 100



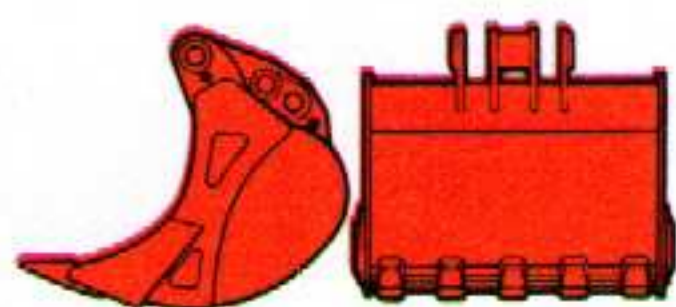
Losbrechkraft max. 239 kN (23900 kp)

Reißkraft max. 203 kN (20300 kp)

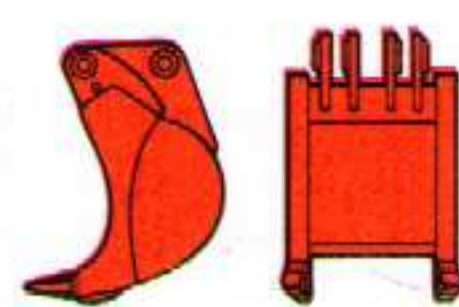
Löffelinhalt	m ³	2,10	1,80	1,50	1,80	1,50	1,50	1,50	1,50	1,25	1,10
Auslegerkombination		C 03M	C 03M	C 03M	C 03.1M	C 03.1M	C 03.1M	C 05M	C 05M	C 05M	C 05M
		D 02	D 02.1	D 03	D 02	D 02.1	D 03	D 02	D 02.1	D 03	D 05
A	Größte Höhe Knickarmspitze	7000	7050	7100	7350	7400	7450	8100	8150	8200	8250
D	Größte Grabtiefe	6400	6900	7400	6850	7350	7850	7350	7850	8350	8850
F	Größte Ausladung	8250	8650	9050	8850	9250	9650	9350	9850	10350	10850
G	Größte Reichweite	9850	10250	10650	10450	10850	11250	10950	11450	11950	12450
H	Ausladung bei höchster Armstellung	6250	6750	7250	6750	7250	7750	6850	7350	7850	8350
J	Größte Reichhöhe	8050	8100	8150	8400	8450	8500	9150	9200	9250	9300
L	Tiefste Stellung des Löffeldrehpunktes	4800	5300	5800	5250	5750	6250	5750	6250	6750	7250

Maße in mm

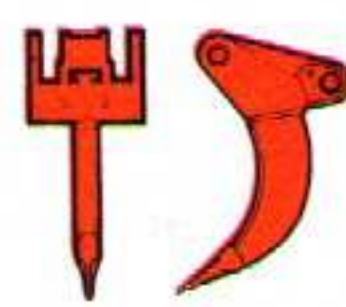
Felslöffel



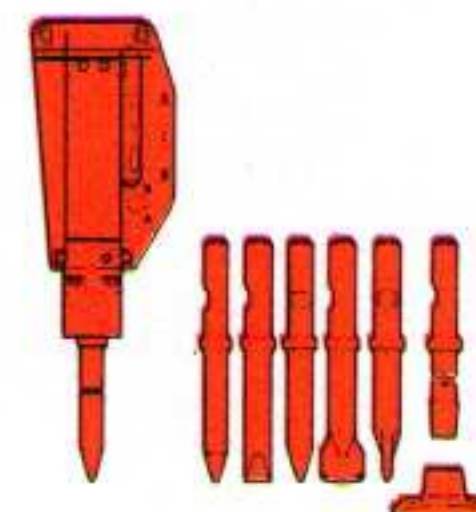
Reißlöffel



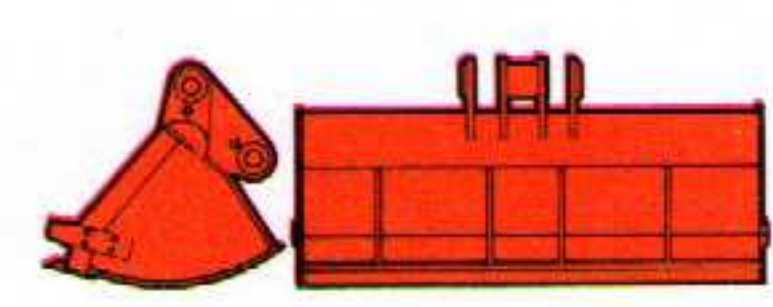
Reißzahn



Hydraulikhammer



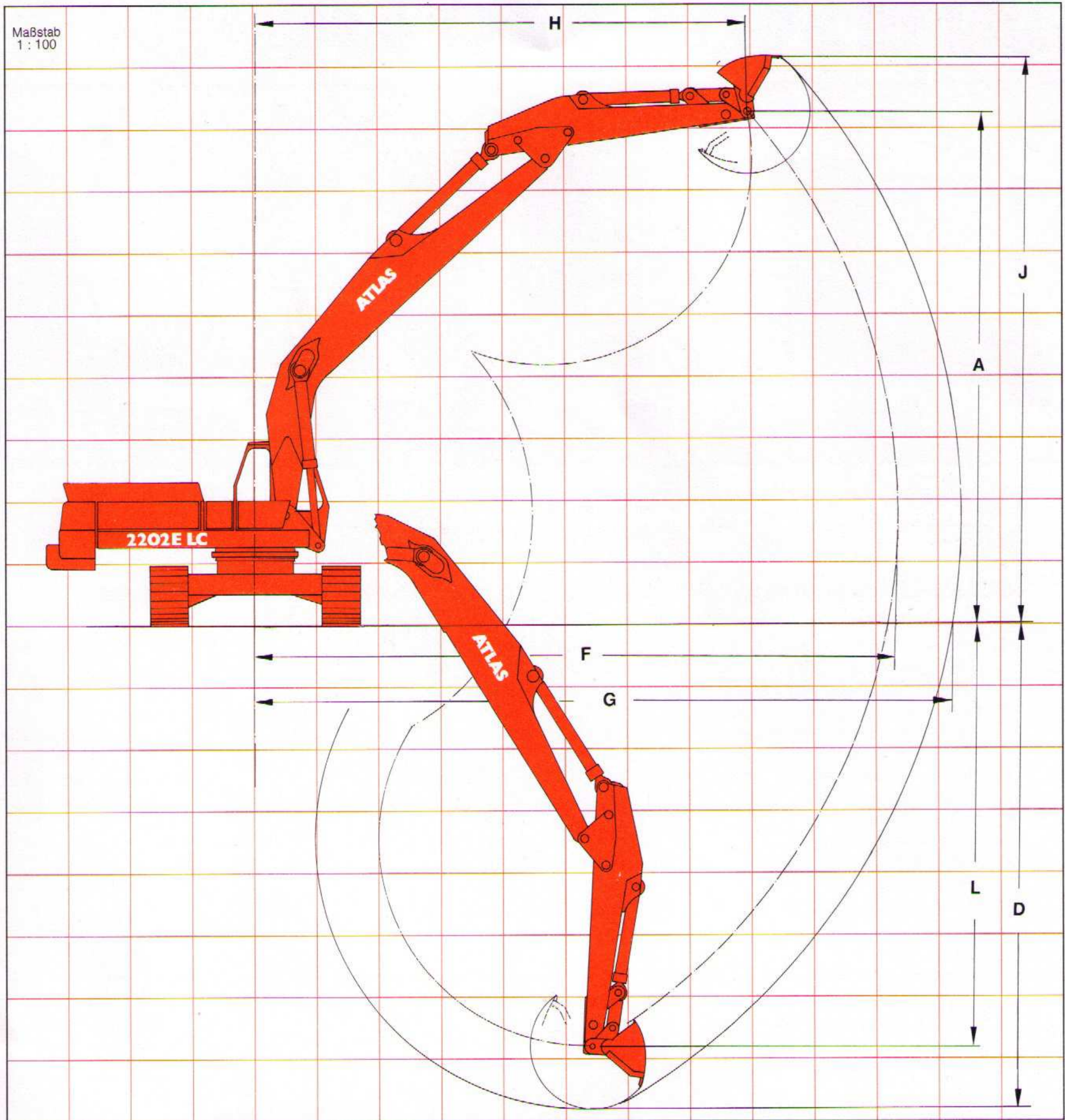
Grabenlöffel



Grabenlöffel-Ausrüstung

gezeichnet mit der Armausführung
LC-Laufwerk

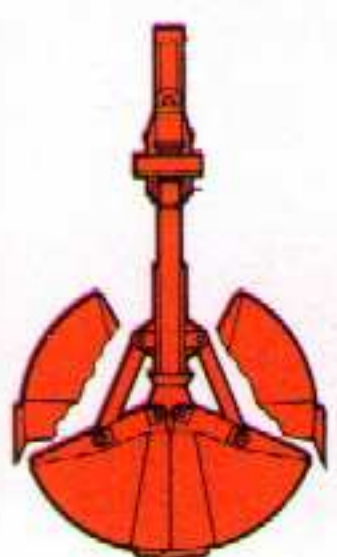
C 05M D 03



Löffelinhalt	m ³	1,30	1,30	1,10	1,30	1,10	1,10	1,10	1,10	0,90	0,90
Auslegerkombination		C 03M	C 03M	C 03M	C 03.1M	C 03.1M	C 03.1M	C 05M	C 05M	C 05M	C 05M
		D 02	D 02.1	D 03	D 02	D 02.1	D 03	D 02	D 02.1	D 03	D 05
A	Größte Höhe Knickarmspitze	7000	7050	7100	7350	7400	7450	8100	8150	8200	8250
D	Größte Grabtiefe	6000	6500	7000	6450	6950	7450	6950	7450	7950	8450
F	Größte Ausladung	8250	8650	9050	8850	9250	9650	9350	9850	10350	10850
G	Größte Grabweite	9450	9850	10250	10050	10450	10850	10550	11050	11550	12050
H	Ausladung bei höchster Armstellung	6250	6750	7250	6750	7250	7750	6850	7350	7850	8350
J	Größte Reichhöhe	8000	8050	8100	8350	8400	8450	9100	9150	9200	9250
L	Tiefste Stellung des Löffeldrehpunktes	4800	5300	5800	5250	5750	6250	5750	6250	6750	7250

Maße in mm

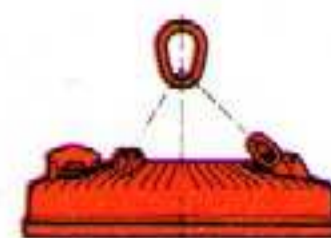
Zweischalengreifer



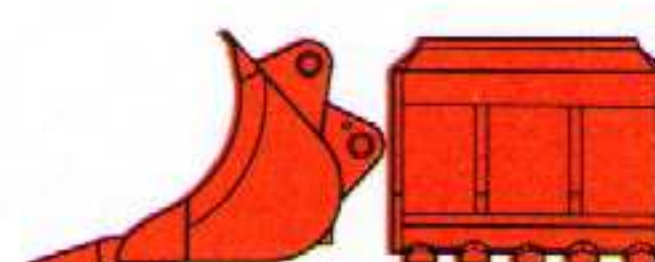
Mehrschalengreifer



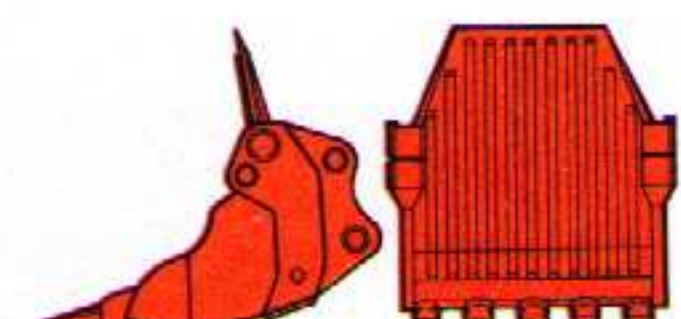
Lasthebemagnet



Ladeschaufel



Klappschaufel



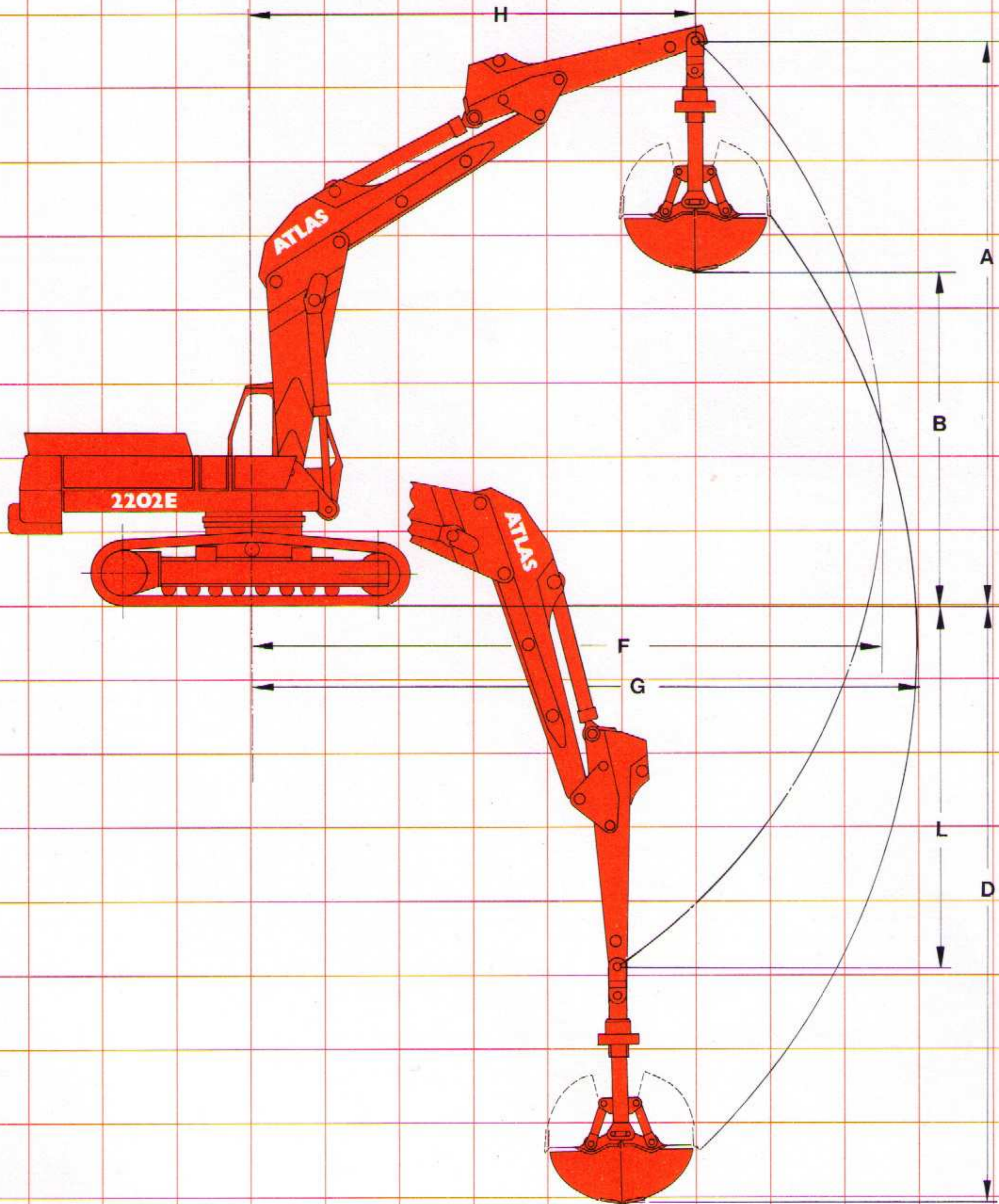
Greifer-Ausrüstung

gezeichnet mit der Armausführung
Standard-Laufwerk

C 00 C 03 D 02

die Ausleger sind
2 x um je 1000 mm
versetzbar

Maßstab
1 : 100



Greiferschließkraft max. 103 kN (10300 kp)

Greiferinhalt	m ³	1,20	1,20	1,00	0,80	1,00	0,80	0,80	0,80
Auslegerkombination		C 03	C 03	C 03	C 03	C 05	C 05	C 05	C 05
		D 02	D 02.1	D 03	D 05	D 02	D 02.1	D 03	D 05
A	Größte Höhe Knickarmspitze	7600	7750	7900	8100	8100	8300	8450	8650
B	Ausschütthöhe	4150	4300	4450	4650	4650	4850	5000	5200
D	Größte Grabtiefe	8270	8770	9270	9800	9150	9700	10200	10700
F	Größte Ausladung	8440	8900	9320	9800	9340	9850	10300	10750
G	Größte Grabweite	9200	9650	10150	10640	10150	10650	11100	11600
H	Ausladung bei höchster Armstellung	5880	6350	6820	7300	6650	7150	7620	8120
L	Tiefste Stellung der Knickarmspitze	4820	5320	5820	6350	5700	6250	6750	7250

Maße in mm

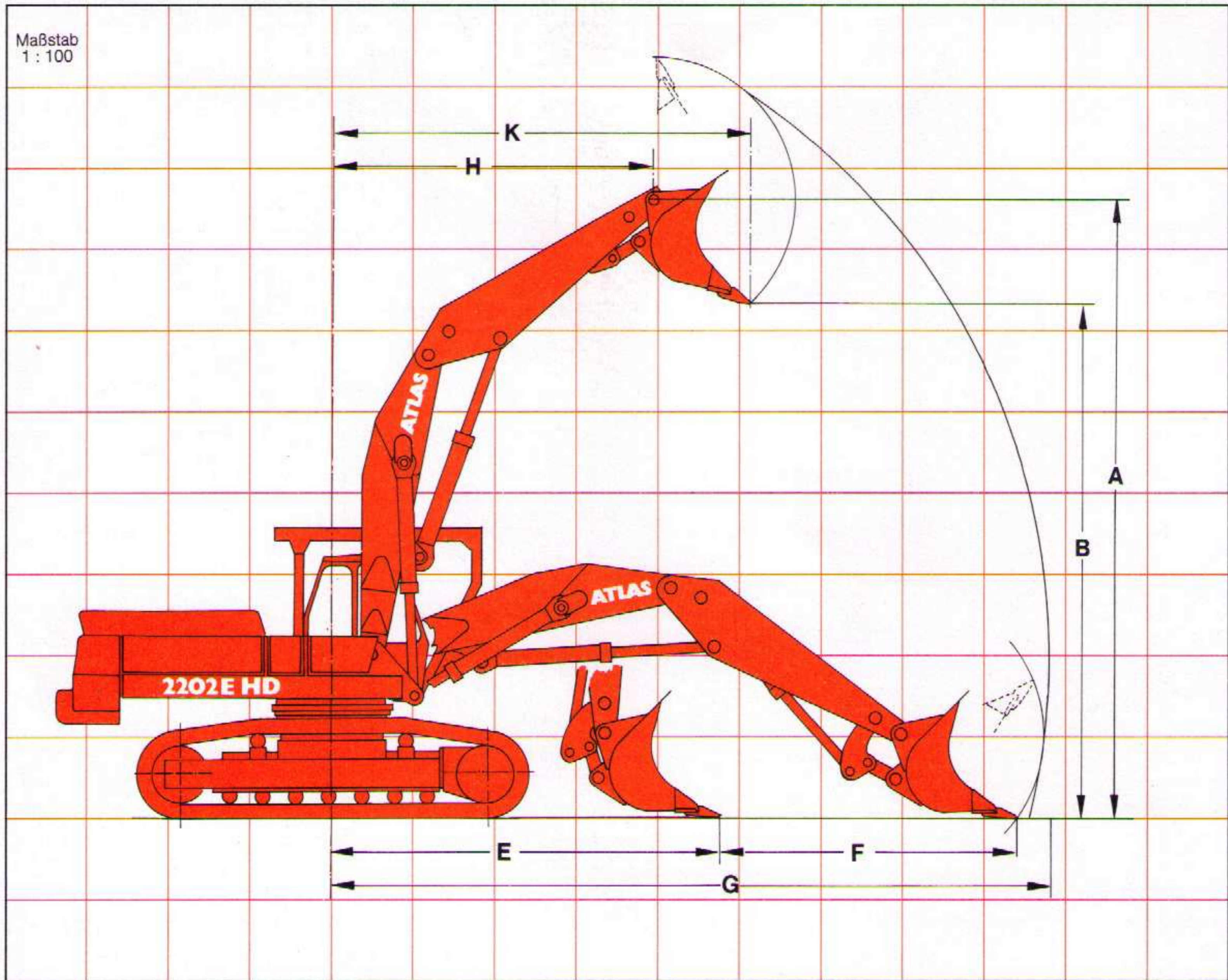
Ladeschaufelmaße	Ladeschaufelmaße	Klappschaufelmaße
A	Größte Höhe der Knickarmspitze	7500
B	Ausschütthöhe bei höchster Armstellung	6250
E	Kleinste Ausladung auf Planum	4700
F	Vorschub auf Planum	3600
G	Größte Grabweite	8700
H	Ausladung bei höchster Armstellung	3900
K	Ausschüttweite bei höchster Armstellung	5100

Ladeschaufelaustrüstung

gezeichnet mit
HD-Laufwerk

J 01 J 04

Schaufelgröße 1,50 - 2,80 m³
Schnittbreite 1600 mm - 2200 mm
Vorschubkraft 260 kN (26000 kp)
Losbrechkraft 259 kN (25900 kp)

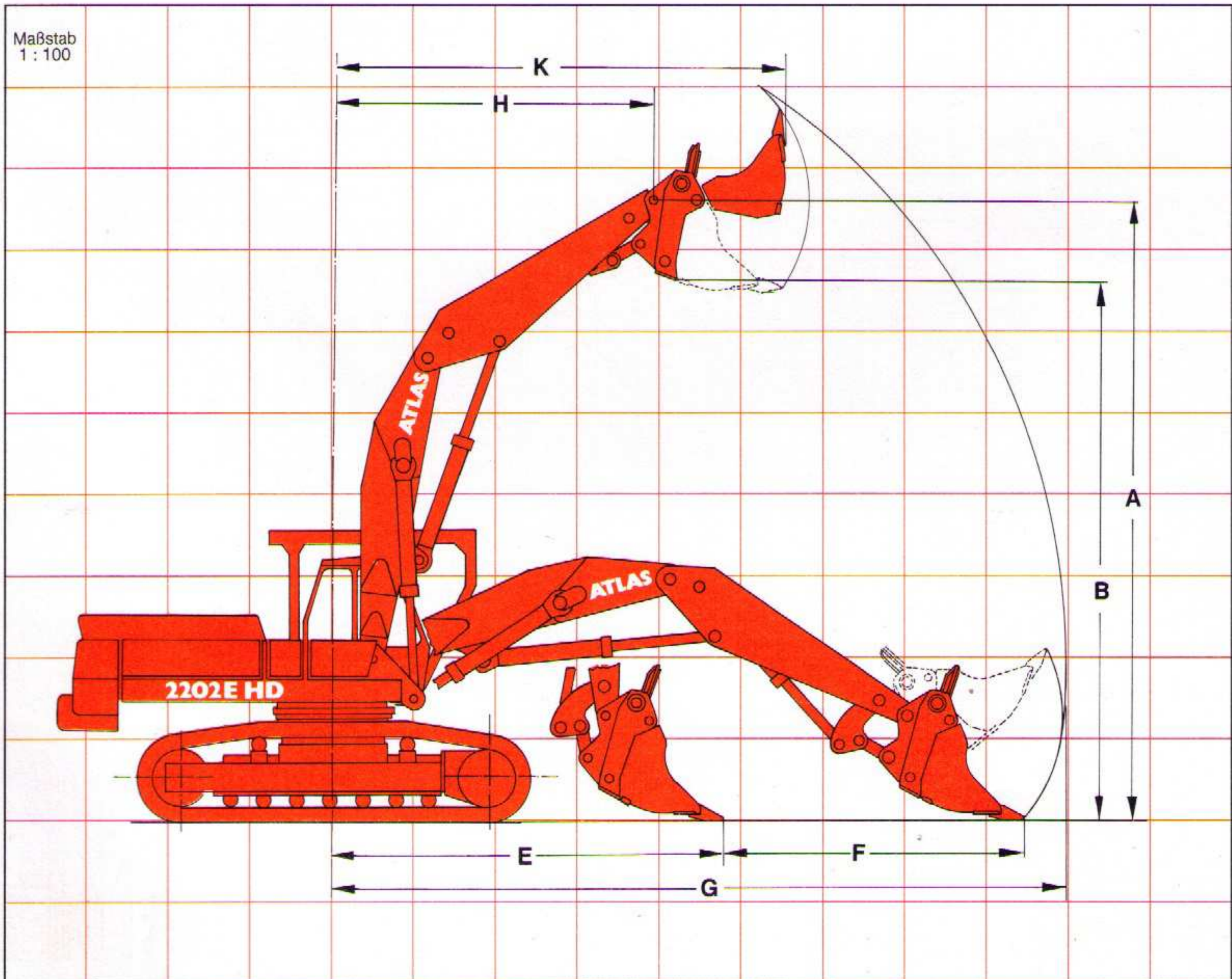


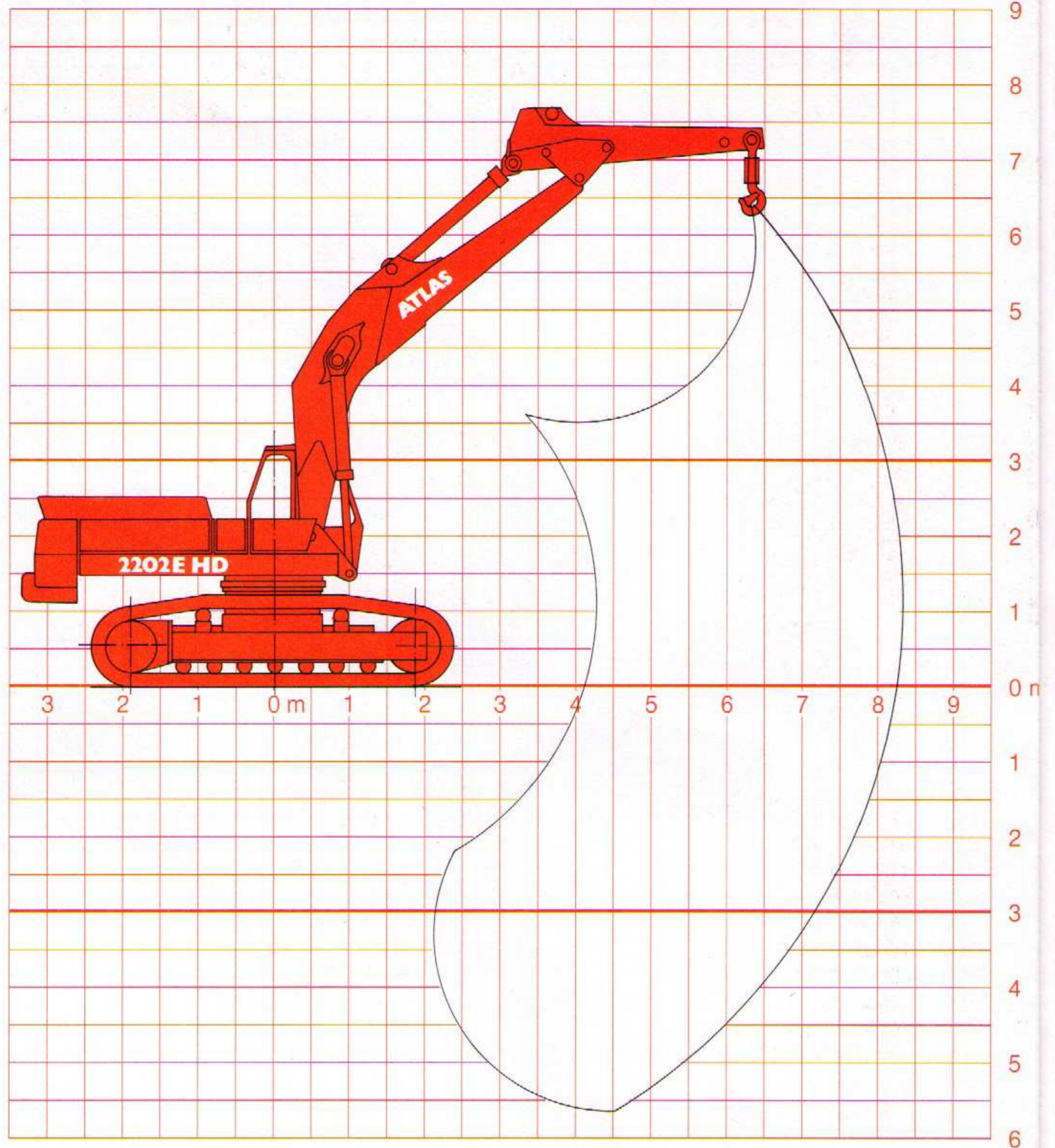
Klappschaufelaustrüstung

gezeichnet mit
HD-Laufwerk

J 01 J 06

Schaufelgröße 2,30 m³
Schnittbreite 2000 mm
Vorschubkraft 240 kN (24000 kp)
Losbrechkraft 230 kN (23000 kp)





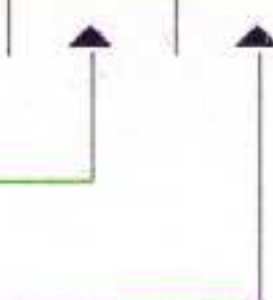
2202 E HD
Armausrüstung C 03M – D 02

Die angegebenen maximalen Nutzlastwerte beinhalten eine Standsicherheit von 25 % (gemäß DIN 24083). Das Gewicht zusätzlich angebauter Teile (wie z. B. Löffelzylinder, Löffel usw.) muß von den Nutzlastwerten abgezogen werden.

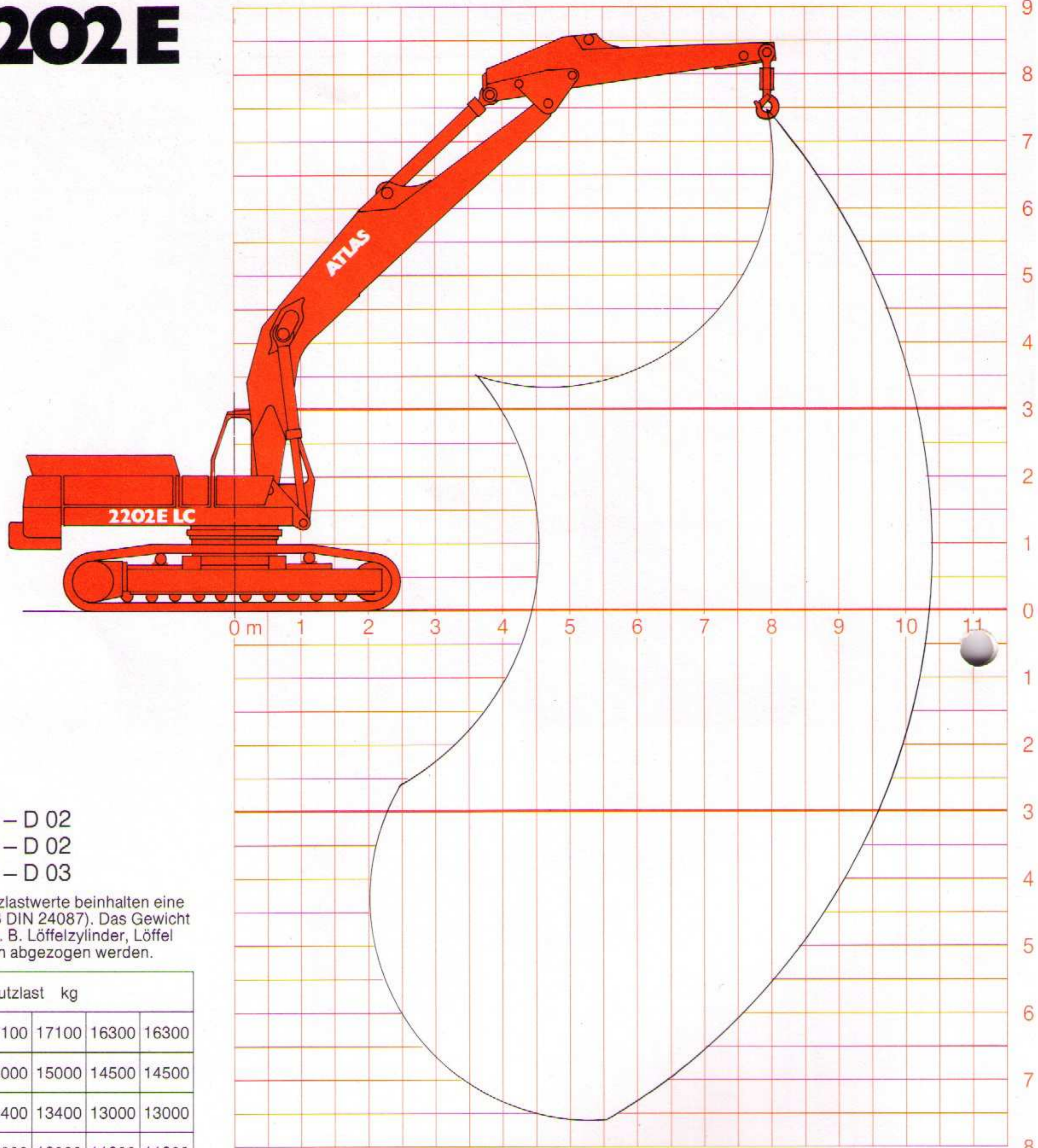
Ausladung m	Nutzlast kg	
4,0	19200	19200
4,5	16100	16100
5,0	13600	13600
5,5	12200	12200
6,0	11200	11200
6,5	10400	10400
7,0	9700	9700
7,5	9300	9100
8,0	8900	8400
8,5	8650	7900

HD-Raupe
in Längsrichtung

HD-Raupe
in Längsrichtung



ATLAS 2202 E



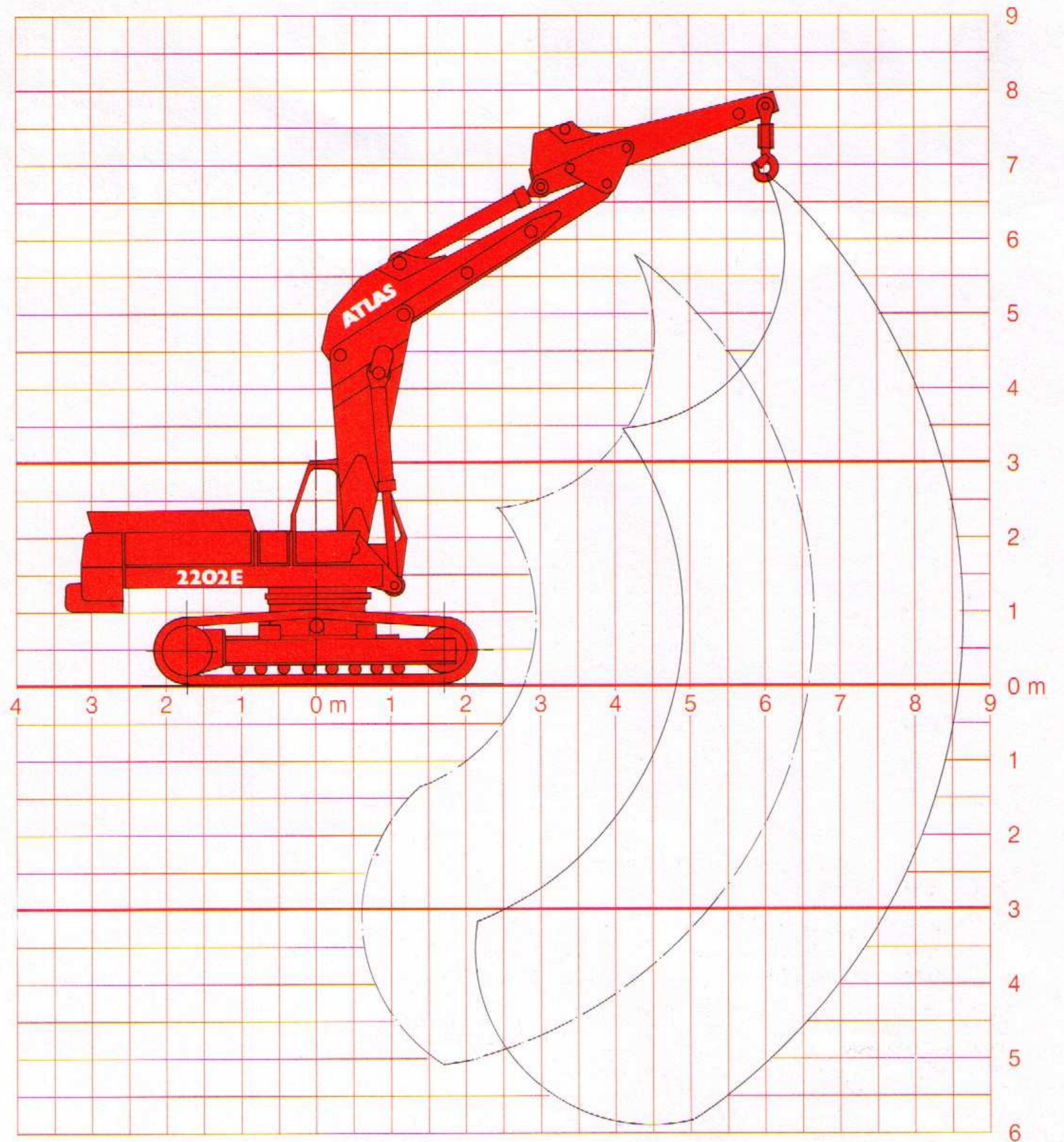
2202 E LC

Armausrüstung C 03M – D 02
 C 05M – D 02
 C 05M – D 03

Die angegebenen maximalen Nutzlastwerte beinhalten eine Standsicherheit von 25 % (gemäß DIN 24087). Das Gewicht zusätzlich angebaute Teile (wie z. B. Löffelzylinder, Löffel usw.) muß von den Nutzlastwerten abgezogen werden.

Ausladung m	Nutzlast kg					
4,0	19200	19200	17100	17100	16300	16300
4,5	16100	16100	15000	15000	14500	14500
5,0	13600	13600	13400	13400	13000	13000
5,5	12200	12200	12000	12000	11200	11200
6,0	11200	11100	11000	11000	9900	9900
6,5	10400	10100	10200	10000	9100	9100
7,0	9700	9200	9400	9000	8500	8400
7,5	9300	8300	8700	8100	7900	7800
8,0	8900	7600	8200	7400	7500	7300
8,5	8650	7100	7800	6900	7100	6700
9,0			7500	6400	6900	6200
9,5			7300	6000	6600	5800
10,0					6400	5500
10,5					6200	5100

- LC-Raupe in Längsrichtung
- LC-Raupe C 03M – D 02, voll schwenkbar
- LC-Raupe C 05M – D 02 in Längsrichtung
- LC-Raupe C 05M – D 02, voll schwenkbar
- LC-Raupe C 05M – D 03 in Längsrichtung
- LC-Raupe C 05M – D 03, voll schwenkbar



Ausladung m	Nutzlast kg			
3,5			19200	19200
4,0			17400	17400
4,5	16100	16100	16300	16200
5,0	13600	13600	14000	13800
5,5	12200	11700	12800	11800
6,0	11200	10200	11500	10500
6,5	10400	9100	11000	9500
7,0	9700	8300	10000	8600
7,5	8900	7600	9600	7900
8,0	8600	7000		
8,5	8000	6500		

Standard-Raupe
 in Längsrichtung
 Standard-Raupe,
 voll schwenkbar
 Standard-Raupe in Längsrichtung,
 Arm zurückgesetzt
 Standard-Raupe,
 voll schwenkbar, Arm zurückgesetzt

2202 E

Armausrüstung C 00 – C 03 – D 02

Die angegebenen maximalen Nutzlastwerte beinhalten eine Standsicherheit von 25 % (gemäß DIN 24087). Das Gewicht zusätzlich angebaute Teile (wie z. B. Löffelzylinder, Löffel usw.) muß von den Nutzlastwerten abgezogen werden.

ATLAS 2202 E AUSRÜSTUNGEN

GRUNDGERÄTE

- A 03** ATLAS-Vollhydraulik-Raupenbagger 2202 E Grundgerät mit 600 mm Dreistegbodenplatten
- A 04** ATLAS-Vollhydraulik-Raupenbagger 2202 E Grundgerät mit 700 mm Dreistegbodenplatten
- A 081** ATLAS-Vollhydraulik-Raupenbagger 2202 ELC Grundgerät mit 600 mm Dreistegbodenplatten
- A 082** ATLAS-Vollhydraulik-Raupenbagger 2202 ELC Grundgerät mit 700 mm Dreistegbodenplatten
- A 083** ATLAS-Vollhydraulik-Raupenbagger 2202 ELC Grundgerät mit 800 mm Dreistegbodenplatten
- A 091** ATLAS-Vollhydraulik-Raupenbagger 2202 EHD Grundgerät mit 500 mm Dreistegbodenplatten
- A 092** ATLAS-Vollhydraulik-Raupenbagger 2202 EHD Grundgerät mit 600 mm Dreistegbodenplatten
- A 095** ATLAS-Vollhydraulik-Raupenbagger 2202 EHD Grundgerät mit 460 mm Zweistegbodenplatten

ZUSATZ- UND SONDERAUSRÜSTUNGEN

- B 05** Überlastwarneinrichtung
- B 028** Steinschlagschutz für Fahrerkabine
- B 034** Druckzuschaltstufe
- B 036** Hydraulischer Anbausatz für „Greifen“
- B 037** Hydraulischer Anbausatz für „Greifer drehen“

AUSLEGER

- C 00** Grundarm ohne Hebezylinder
- C 03** Standard-Hauptausleger, zweifach verstellbar, mit Knickzylinder, Nutzlänge 4000 mm
- C 05** Spezial-Hauptausleger, zweifach verstellbar, mit Knickzylinder, Nutzlänge 5000 mm
- C 03 M** Standard-Monoblockausleger mit Knickzylinder, Nutzlänge 5700 mm
- C 03.1 M** Spezial-Monoblockausleger mit Knickzylinder, Nutzlänge 6300 mm
- C 05 M** Spezial-Monoblockausleger mit Knickzylinder, Nutzlänge 6800 mm

KNICKARME

- D 02** Standard-Knickarm, Nutzlänge 2300 mm
- D 02.1** Spezial-Knickarm, Nutzlänge 2800 mm
- D 03** Spezial-Knickarm, Nutzlänge 3300 mm
- D 05** Spezial-Knickarm, Nutzlänge 3800 mm

GREIFERAUFHÄNGUNGEN UND ARBEITSWERKZEUGE

- T 01** Gelenkstück für Greiferdreheinrichtung
- E 02** Greiferaufhängung hydraulisch fortlaufend drehbar durch Ölmotor, einschließlich Greiferzylinder
- E 704** Leckölleitung mit Verschraubungen für den Drehmotor, Mehrpreis

GREIFERWERKZEUGE MIT AUFHÄNGERAHMEN, jedoch ohne Greiferaufhängung und ohne Greiferzylinder

- E 05** Zweischalengreifer, ca. 800 Ltr. Inhalt, 800 mm breit, mit Anschraubzinken
- E 07** Zweischalengreifer, ca. 1000 Ltr. Inhalt, 1000 mm breit, mit Anschraubzinken
- E 08** Zweischalengreifer, ca. 1200 Ltr. Inhalt, 1200 mm breit, mit Anschraubzinken
Stein- und Mehrschalengreifer auf Anfrage

LÖFFELWERKZEUGE

- F 01** Löffelkippzylinder mit Umlenkgestänge
- F 05** Felslöffel, 1300 mm breit, 1100 Ltr. Inhalt
- F 06** Felslöffel, 1300 mm breit, 1250 Ltr. Inhalt
- F 07** Felslöffel, 1500 mm breit, 1500 Ltr. Inhalt
- F 08** Felslöffel, 1800 mm breit, 1800 Ltr. Inhalt
- F 011** Felslöffel, 2000 mm breit, 2100 Ltr. Inhalt

GRABENLÖFFEL

- G 02** Grabenlöffel, 2200 mm breit, 900 Ltr. Inhalt, mit auswechselbarer scharfer Schneide, einer angeschweißten Rückenschneide
- G 03** wie G 02, jedoch 2200 mm breit, 1100 Ltr. Inhalt
- G 04** wie G 02, jedoch 2200 mm breit, 1300 Ltr. Inhalt
Profigrabenlöffel auf Anfrage

SPEZIALWERKZEUGE

- J 01** Ladeschaufeleinrichtung in Monoblockausführung, zwei Vorschubzylinder, Schaufelarm, Schaufelkippzylinder und Umlenkgestänge
- J 04** Ladeschaufel, 2800 mm breit, 2200 Ltr. Inhalt
- J 06** Felsklappschaufel, 2000 mm breit, 2300 Ltr. Inhalt
- J 003** Anbausatz für Klappschaufel
- H 020** Felsreibzahn
- K 010** Lasthaken, Größe RN 10,0 nach DIN 15401

Konstruktionsänderungen vorbehalten.
Maßangaben sind unverbindlich.



ATLAS-WEYHAUSEN

H. WEYHAUSEN KG · MASCHINENFABRIK
STEDINGER STRASSE 324 · POSTFACH 1844 · D-2870 DELMENHORST
TELEFON (04221) 49 10 · TELEX 24 9238 A WEYD D