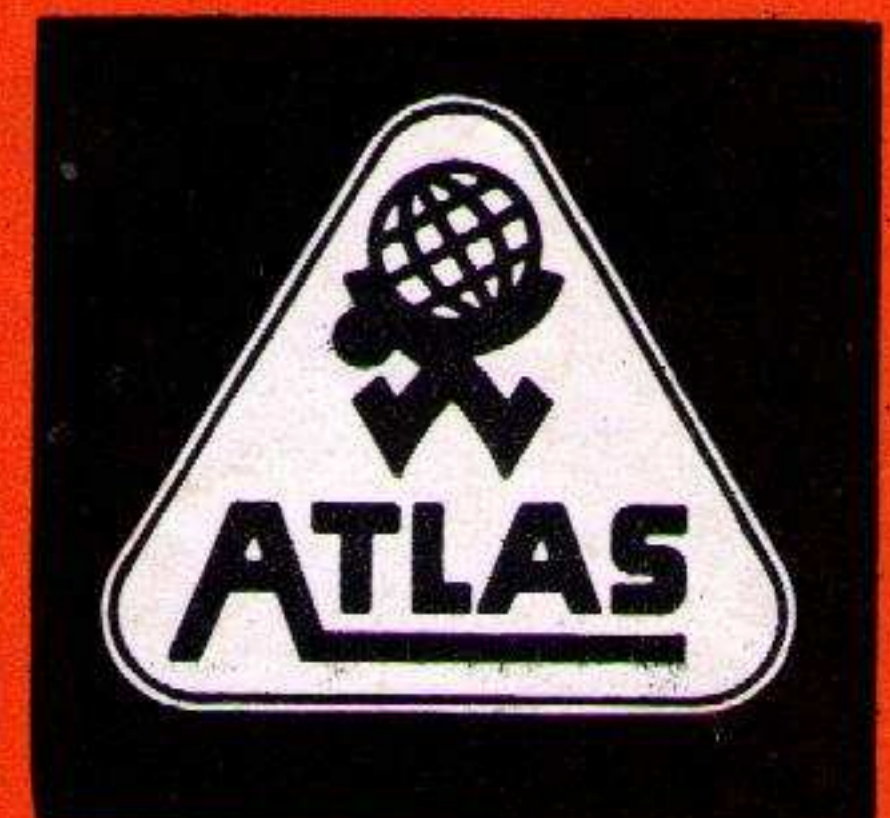


# ATLAS

## BAGGER und LADEKRÄNE

im Dienst der

## DEUTSCHEN BUNDESBahn



H. WEYHAUSEN KG · MASCHINENFABRIK · 287 DELMENHORST · RUF (04221) 4353 · TELEX 0244238





**Bild 1**

**ATLAS-Zweiwegebagger Typ 1200**, ausgerüstet mit einer Spezialkabine für Fahrer und Beifahrer (Lotsen usw.). Das Besondere dieses Baggers ist die Möglichkeit, sowohl auf der Straße als auch auf der Schiene zu fahren. Das Gerät wird besonders zum Ausheben von Löchern für Mastfundamente, Einsetzen der Fundamente und Masten von der Schiene aus, benutzt. Die Spurweite ist die der Schiene angepaßt, so daß auch bei Schienenfahrt der Fahrtrieb über die Reifen erfolgt. Zwei Satz Spurräder führen das Gerät auf der Schiene. Nach Anheben dieser Spurräder durch Hydraulikzylinder kann normal im Gelände gefahren werden.



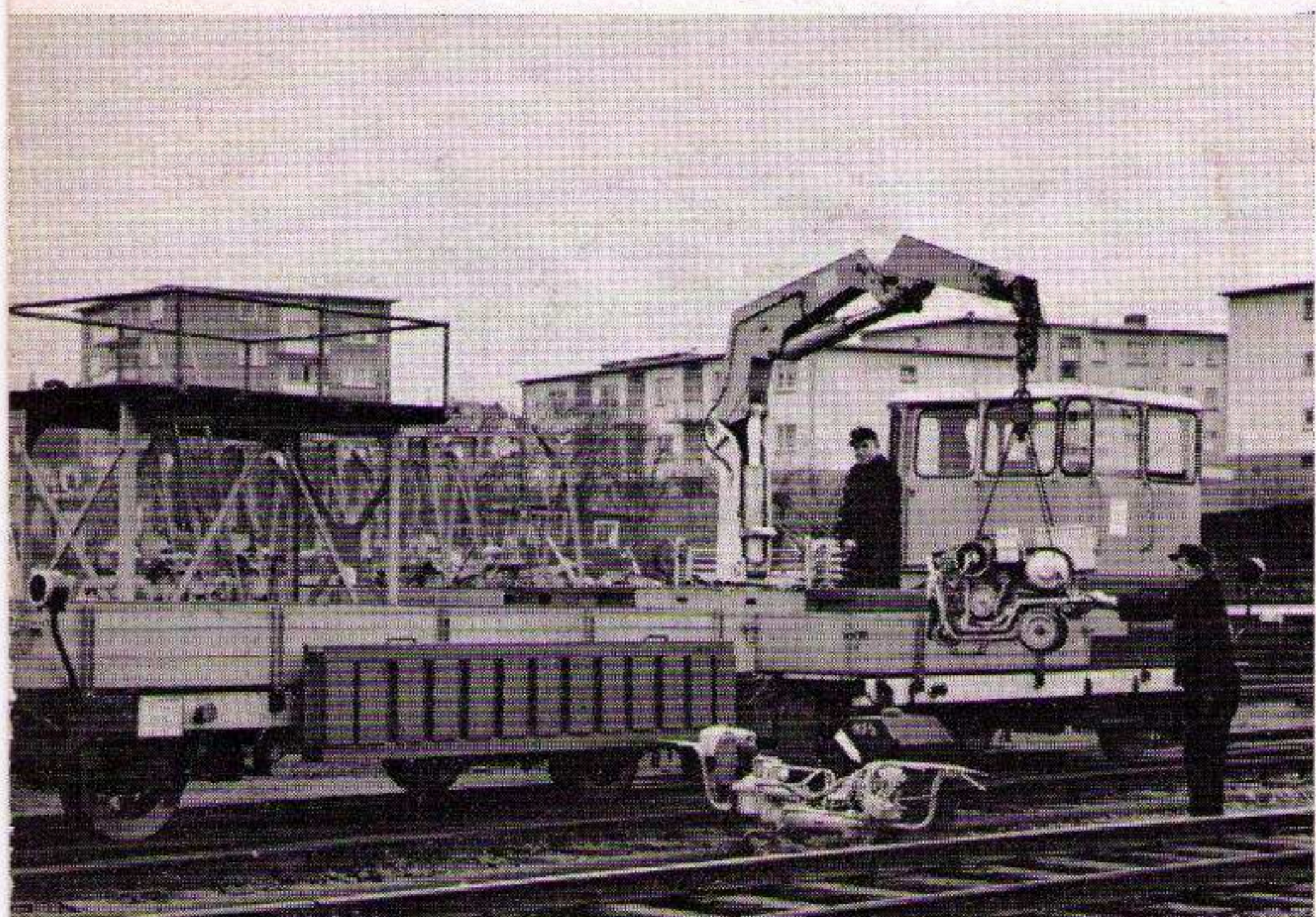
**Bild 2**

**ATLAS-Bagger Typ 1200 DB-Ausführung**. Dieser Bagger wird für alle bei Weichenumbauten vorkommenden Arbeiten benutzt. Die großen Räder gestatten ein Überfahren von Gleisanlagen ohne Schaden für diese noch für den Bagger. Ein zweiter zuschaltbarer Hebezyylinder gibt dem Bagger die große Tragkraft, um schwere Weichenteile am Haken zu heben. Der Geräteträgerlöffel im Vordergrund dient gleichzeitig zur Aufnahme von allen erforderlichen Werkzeugen wie Palettengabel, Schienentraverse, Lasthaken usw., die bei dem Gleisumbau bzw. beim Weichenumbau erforderlich sind.



**Bild 3 und 4**

**ATLAS-Ladekran Typ 1400 und Typ 3001**, aufgebaut auf schwere Rottenkraftwagen. Diese beiden Ladekräne haben trotz ihres großen Arbeitsbereiches eine enorme Tragkraft. Der Schwenkbereich ist verstellbar. Hierdurch ist bei allen Ladearbeiten ein vielseitiger Einsatz möglich.



Oberreicht durch: