

ATLAS

IM
SCHROTTEINSATZ



Rationeller
Schrottschlag
mit

ATLAS

Schrott stapeln, sortieren, laden und entladen, Shredder beschicken – das sind Arbeiten, die beim Schrottschlag Geld kosten. Deshalb muß effektiv gearbeitet werden. Die ATLAS-Bagger AB 1302 C, 1602 und 1702 erfüllen im weitesten Sinne die Bedingungen des rationellen Schrottschlags. Alle drei genannten Typen sind bewährte Geräte und haben alle Vorzüge der bekannten ATLAS-Bagger: sie sind schnell, robust, stehen fest, reißen gut und schwenken flott. Diese guten Eigenschaften der ATLAS-Bagger werden für die speziellen Anforderungen des Schrottschlags noch ergänzt und erweitert.

Wahlweise können diese Gerätetypen noch mit Zwei- oder Vierpunktabstützung sowie Planier- und Abstützschild oder Schrottschild ausgerüstet werden. Die Bagger erreichen dadurch optimale Standfestigkeit. Steil angestellte Ausleger ermöglichen das mühelose Entladen hoher Waggons. Für die bessere Übersicht haben sich die erhöhten Bagger-Kabinen voll bewährt. Die Beweglichkeit der ATLAS-Mobilbagger macht ihren Aktionsbereich unbeschränkt. Durch die Zulassung für den Straßenverkehr können sie an jedem Ort als mobiles Lade- und Arbeitsgerät eingesetzt werden. Als Ladewerkzeug dienen die im Schrottschlag üblichen ATLAS-Greifer oder Magnetanlagen.



ATLAS-Bagger AB 1302 C

Motor:

4-Zylinder-Deutz-Diesel F 4 L 912
luftgekühlt, elastisch gelagert
Leistung: 63 PS bei 2 150 U/min.
DIN 70020, nach SAE: 80 BHP

Hydraulikanlage:

Pumpen: Hochleistungs-Doppelpumpe mit
Summenleistungsregler
Arbeitsdruck: bis 250 bar
Beide Ölströme wirken auf Hebe-, Knick- und
Löffelkippzylinder.

Mobilbagger-Fahrwerk:

mit schweren Bagger-Spezialachsen für 16 t
statische Belastung, mit wegabhängiger
hydraulischer Lenkung,
automatischer Pendelachssperre

Fahrgetriebe:

hydraulisch angetrieben durch Regelfahrmotor
Pneumatische Schaltung für Gelände- und
Straßengang
Fahrgeschwindigkeit bis 20,0 km/h

Raupenfahrwerk:

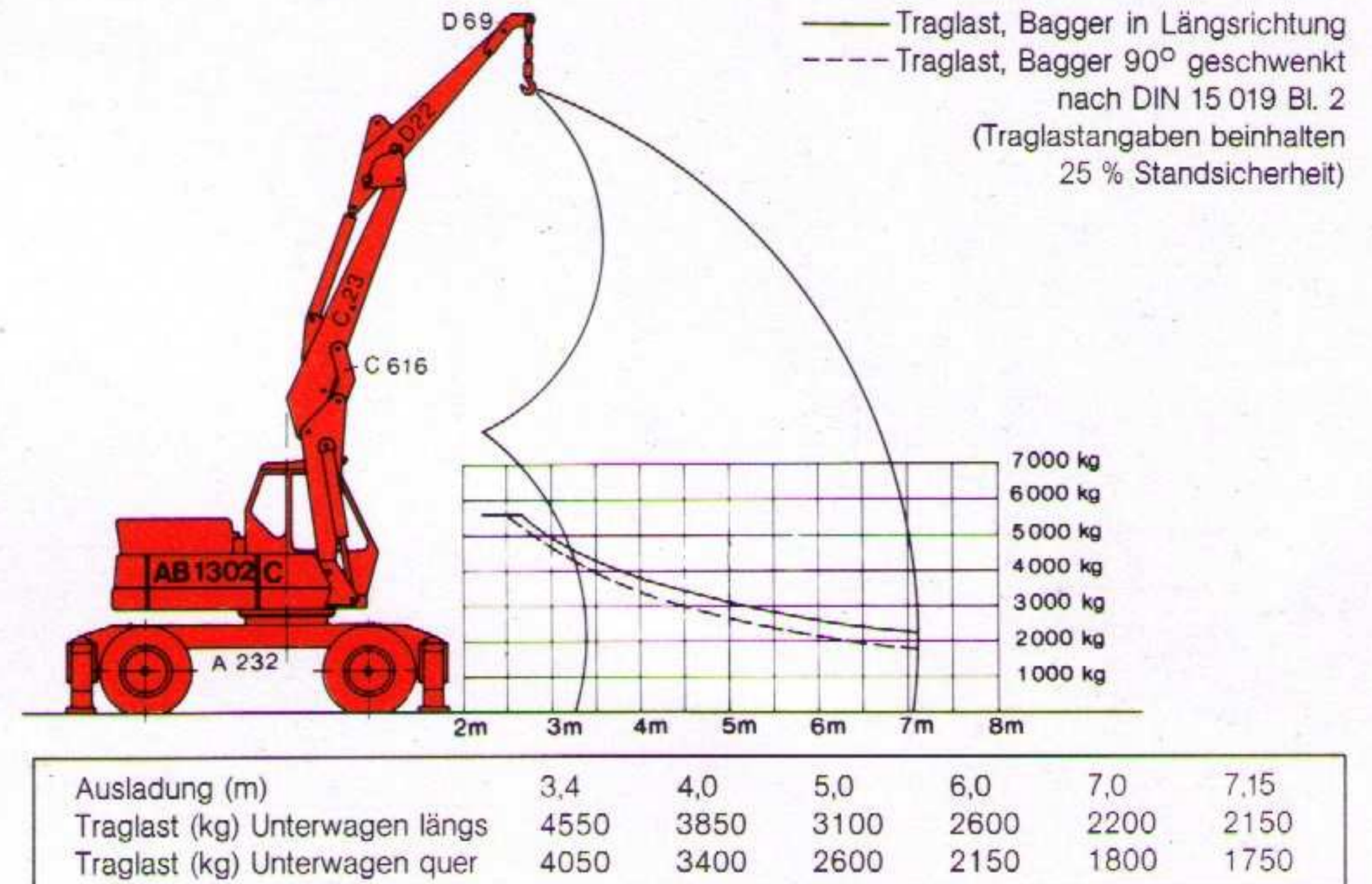
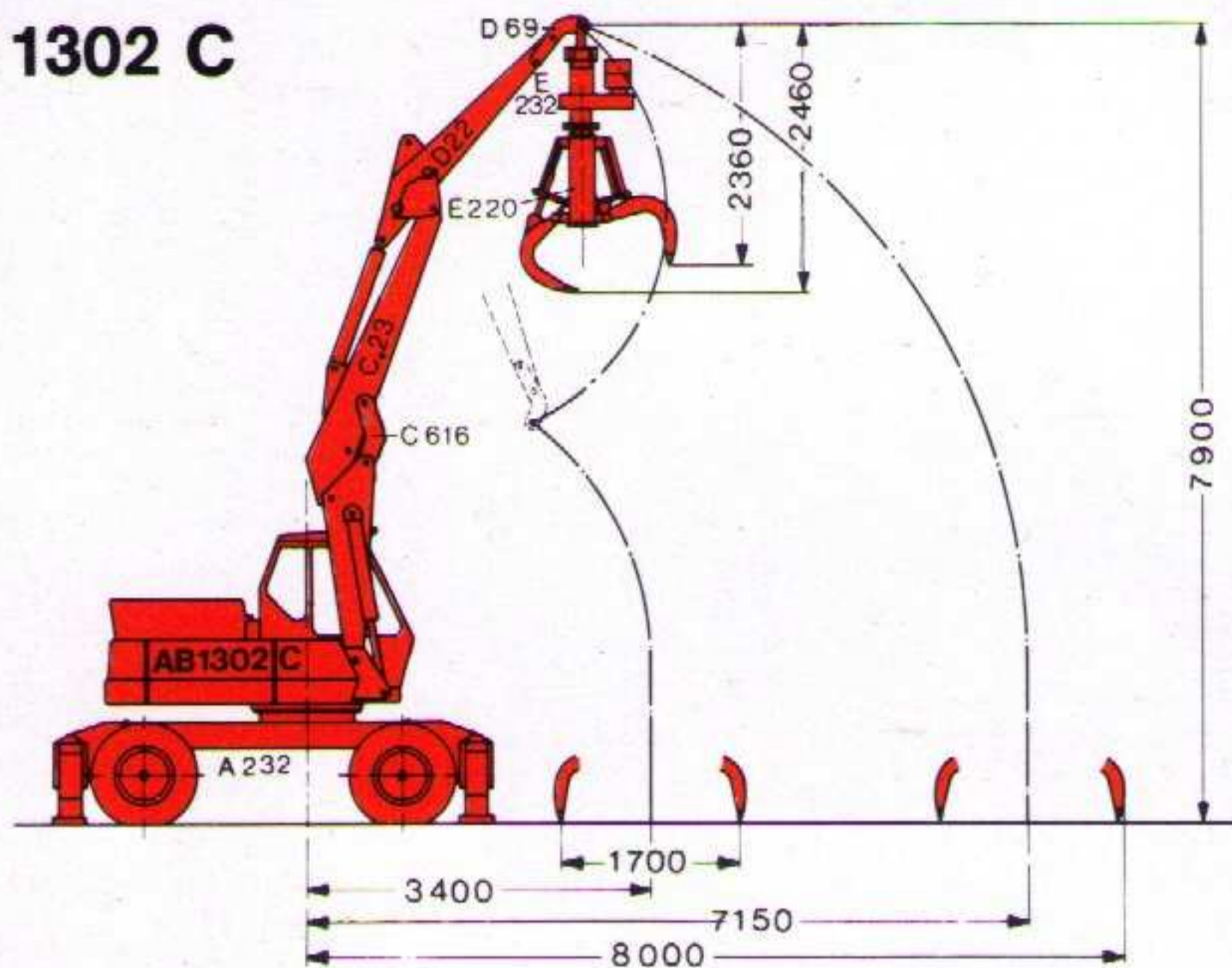
Kettenschlepper-Laufwerk in Spezial-Bagger-
ausführung, Länge des Unterwagens 3,44 m
Wartungsfreie „Life-Time“-Schmierung

je Seite 1 Ölbadstirnradgetriebe
Kettentyp „D4“

Antrieb: je Seite 2 Ölmotoren
Fahrgeschwindigkeit: 0-1,45 km/h und
0-2,9 km/h

Dienstgewicht mit einer kompl. Ausrüstung:
Mobil mit Planier- und Abstützschild: ca. 11,0 t
Mobil mit 2-Punkt-Abstützung: ca. 11,1 t
Mobil mit 4-Punkt-Abstützung: ca. 11,6 t
Raupe ca. 12,0 t

AB 1302 C



ATLAS-Bagger AB 1602

Motor:

4-Zylinder-Deutz-Diesel F 4 L 912
luftgekühlt, elastisch gelagert
Leistung: 70 PS bei 2 500 U/min
DIN 70020, SAE: 80 BHP

Hydraulikanlage:

Pumpen: Hochleistungs-Doppelpumpe mit
Summenleistungsregler
Arbeitsdruck: bis 280 bar
Beide Ölströme wirken auf Hebe-, Knick- und
Löffelkippzylinder

Mobilbagger-Fahrwerk:

mit schweren Bagger-Spezialachsen für 30 t
statische Belastung, mit wegabhängiger
hydraulischer Lenkung,
automatischer Pendelachssperre

Fahrgetriebe:

hydraulisch angetrieben durch Regelmotor
Pneumatische Schaltung für Gelände- und
Straßengang
Fahrgeschwindigkeit von 1,0-20,0 km/h.

Raupenfahrwerk:

Kettenschlepper-Laufwerk in Spezial-Bagger-
ausführung, Länge des Unterwagens 3,44 m
Wartungsfreie „Life-Time“-Schmierung

je Seite 1 Ölbadstirnradgetriebe

Kettentyp „D4“

Antrieb: je Seite 2 Ölmotoren

Fahrgeschwindigkeit: 0-1,4 km/h und 0-2,8 km/h

Raupenfahrwerk „LC“:

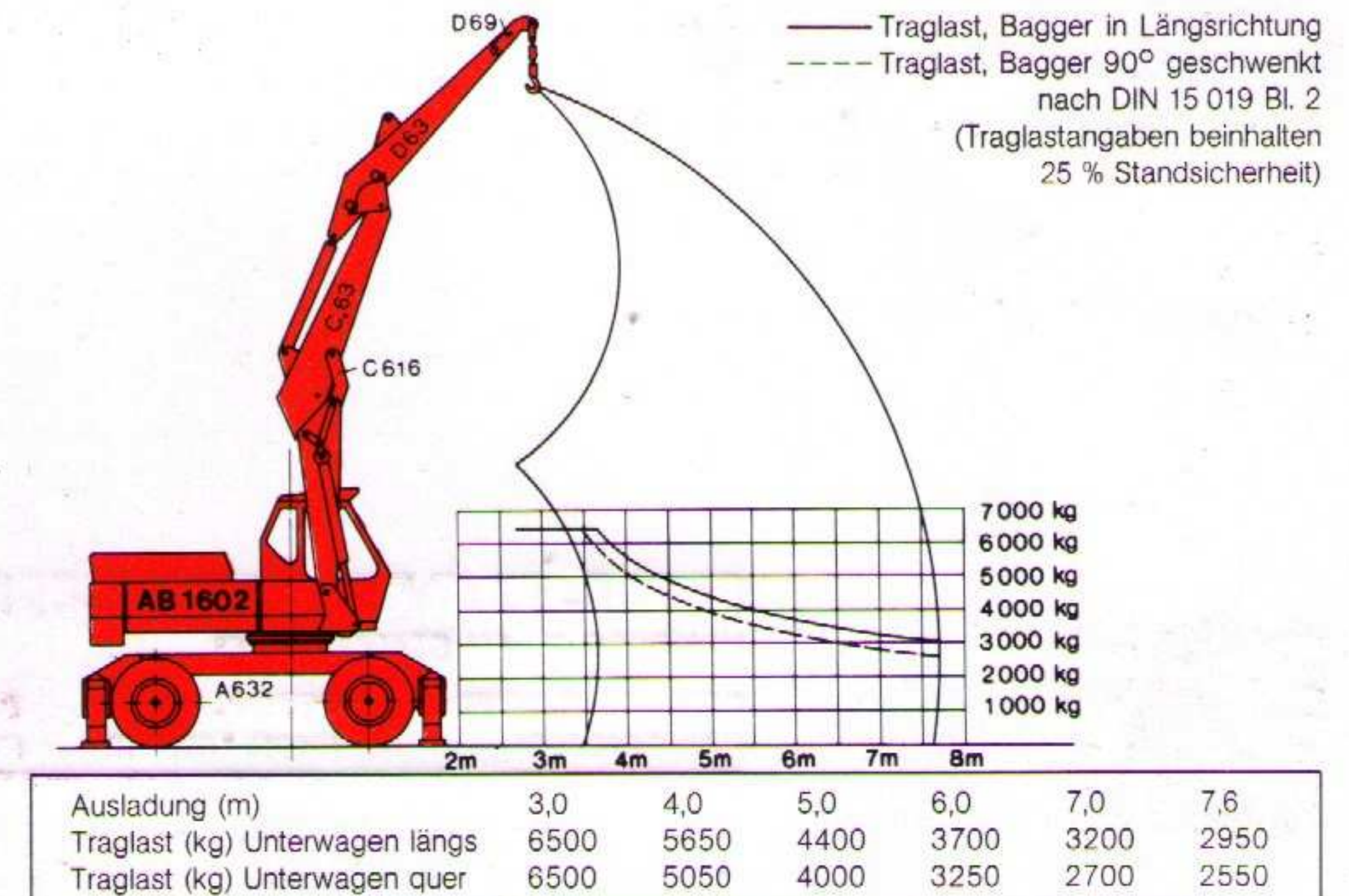
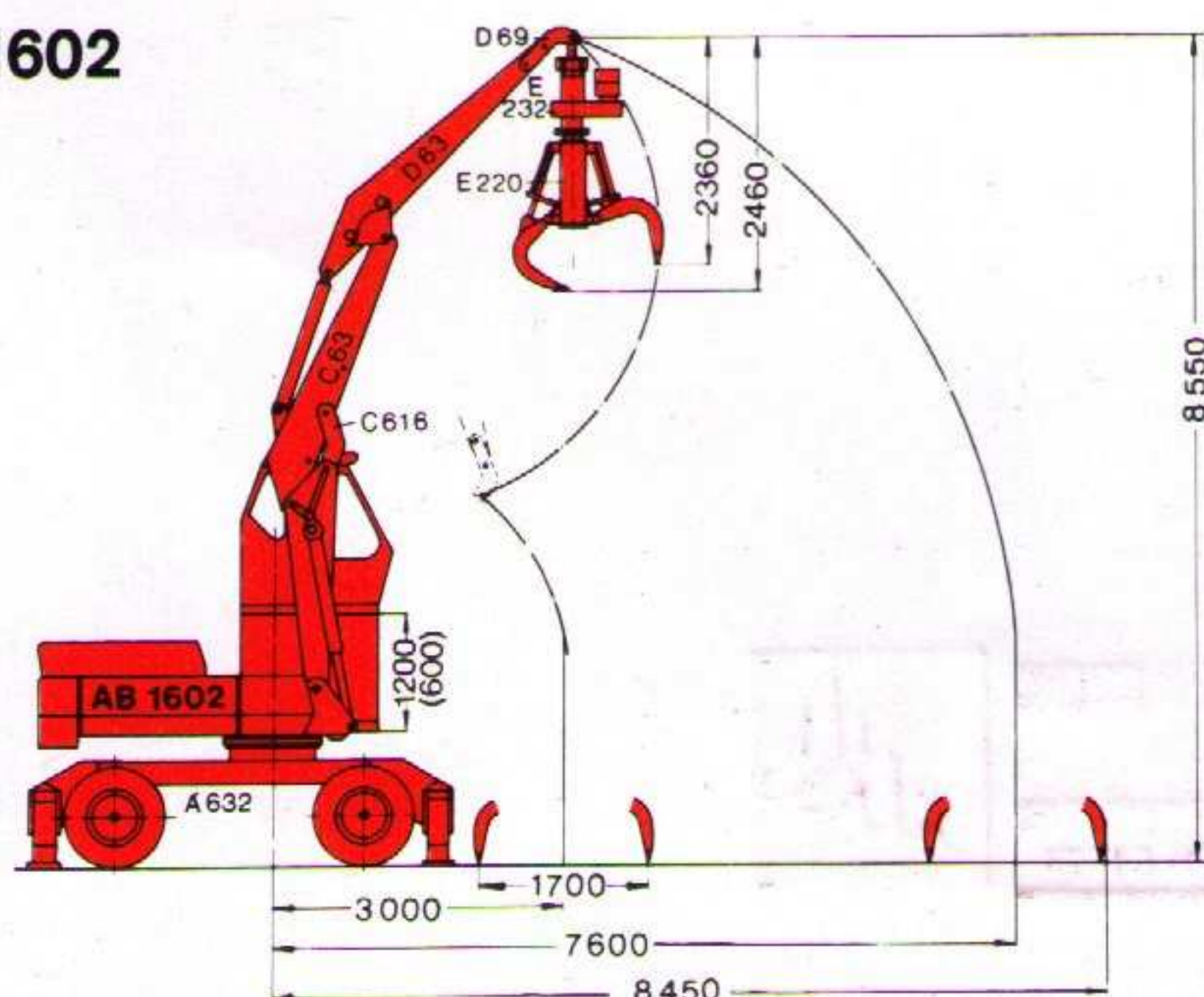
Kettenschlepper-Laufwerk in Spezial-Bagger-
ausführung, Länge des Unterwagens 4,25 m
Wartungsfreie „Life-Time“-Schmierung

je Seite 1 Ölbadstirnradgetriebe
Kettentyp „D4“

Antrieb: je Seite 2 Ölmotoren
Fahrgeschwindigkeit: 0-1,6 km/h und 0-3,2 km/h

Dienstgewicht mit einer kompl. Ausrüstung:
Mobil mit Planier- und Abstützschild: ca. 13,0 t
Mobil mit 2-Punkt-Abstützung: ca. 13,1 t
Mobil mit 4-Punkt-Abstützung: ca. 13,6 t
Raupe ca. 13,8 t
LC-Raupe ca. 15,0 t

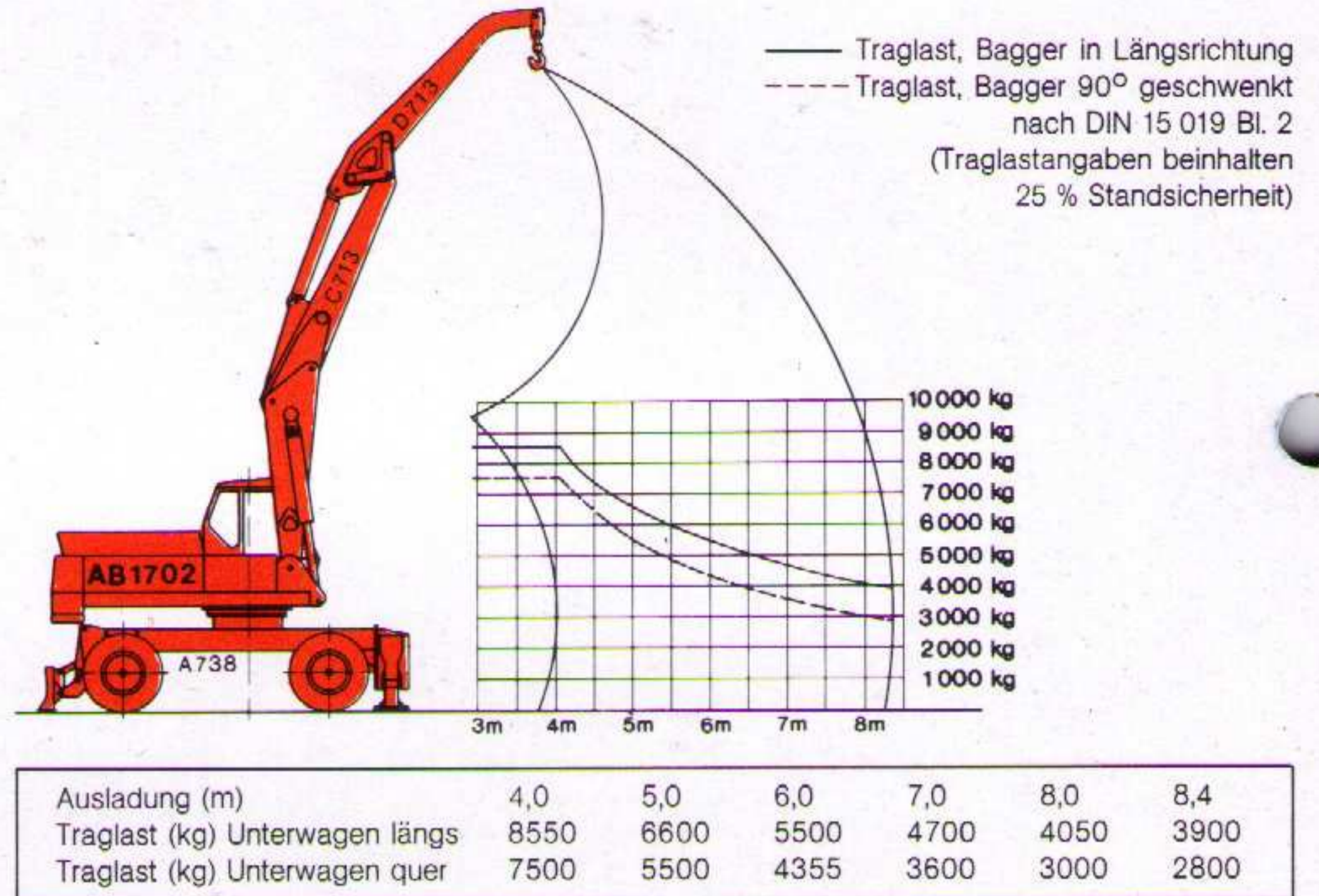
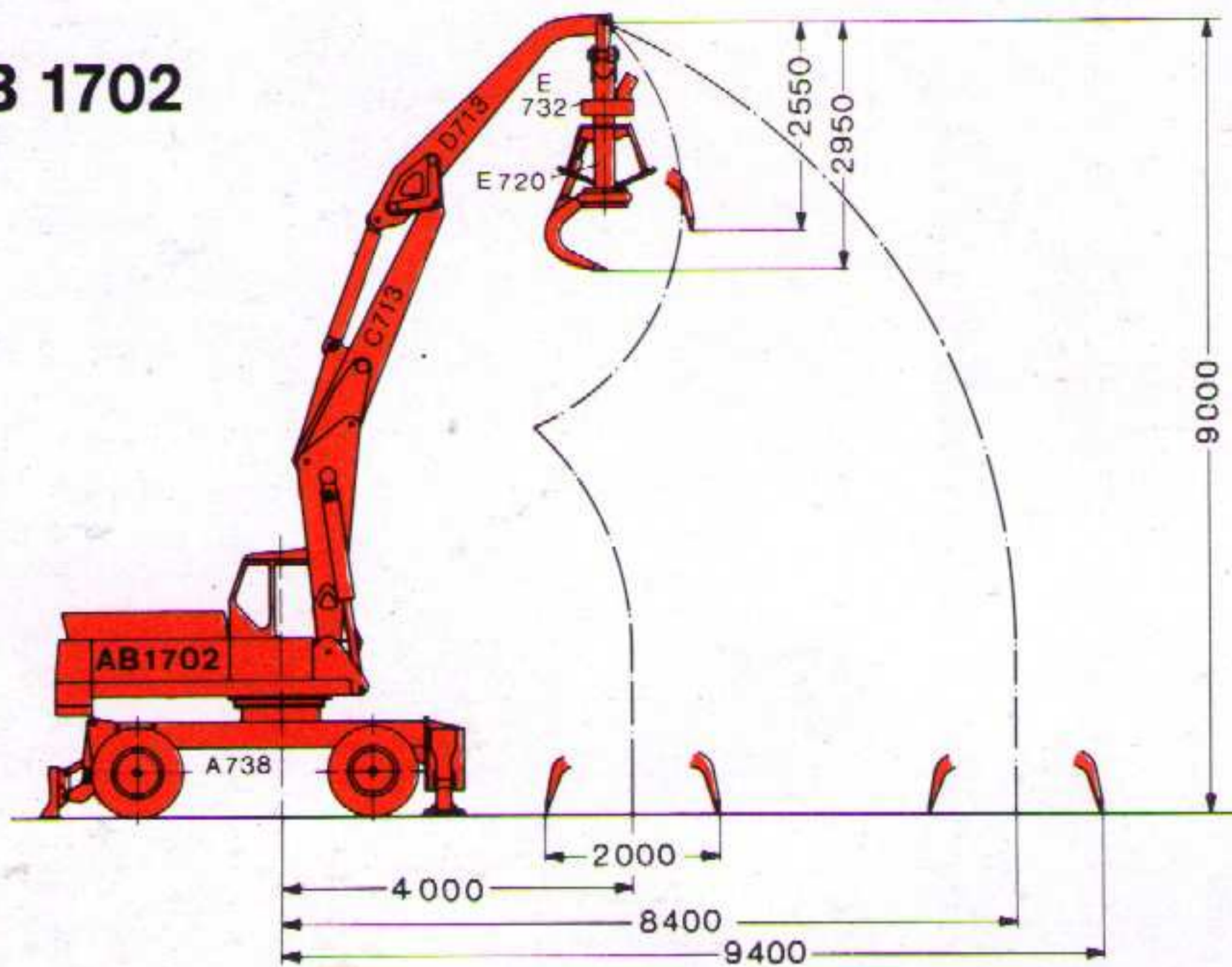
AB 1602



Ein sicherer Faktor
in jeder Kalkulation:
ATLAS
Hochleistungsbagger

Jahrzehnte der Pionierarbeit und weltweite Erfahrungen im Baggerbau brachten die wirtschaftlichen, ausgereiften und technisch hochwertigen ATLAS-Hydraulikbagger hervor. Robust in der Konstruktion, ausgewogen in der Kinematik, bequem für den Bedienenden und groß in der Dauerleistung, das sind die Merkmale des ATLAS-Baggers. Seine Reiß- und Tragkräfte, die große Reichweite und Höhe, seine Beweglichkeit in der Kombination Fahrwerk-Ausleger-Werkzeug machen ihn zum Herrscher über den Schrottplatz. In jeder Ecke, vor jedem Stapel, am Shredder oder an den Waggons, ob als Mobilbagger mit hydraulischer Abstützung und Schrottschild oder als Raupenbagger, ob mit Greiferwerkzeugen oder Lastmagneten ausgerüstet: Souverän steht der ATLAS-Hochleistungsbagger im Einsatz, ein sicherer Faktor, auf den man rechnen kann.

AB 1702



ATLAS-Bagger AB 1702

Motor:

6-Zylinder-Deutz-Diesel F 6 L 912
luftgekühlt, elastisch gelagert
Leistung: 90 PS bei 2 000 U/min.
DIN 70020, nach SAE: 100 BHP

Hydraulikanlage:

Pumpen: Hochleistungs-Doppelpumpe mit
Summenleistungsregler
Arbeitsdruck: bis 250 bar
Beide Ölströme wirken auf Hebe-, Knick- und
Löffelkippzylinder

Mobilbagger-Fahrwerk:

mit schweren Bagger-Spezialachsen für 30 t
statische Belastung, mit wegabhängiger
hydraulischer Lenkung,
automatischer Pendelachssperre.

Fahrgetriebe:

hydraulisch angetrieben durch Regelmotor
Pneumatische Schaltung für Gelände- und
Straßengang
Fahrgeschwindigkeit von 0-18 km/h

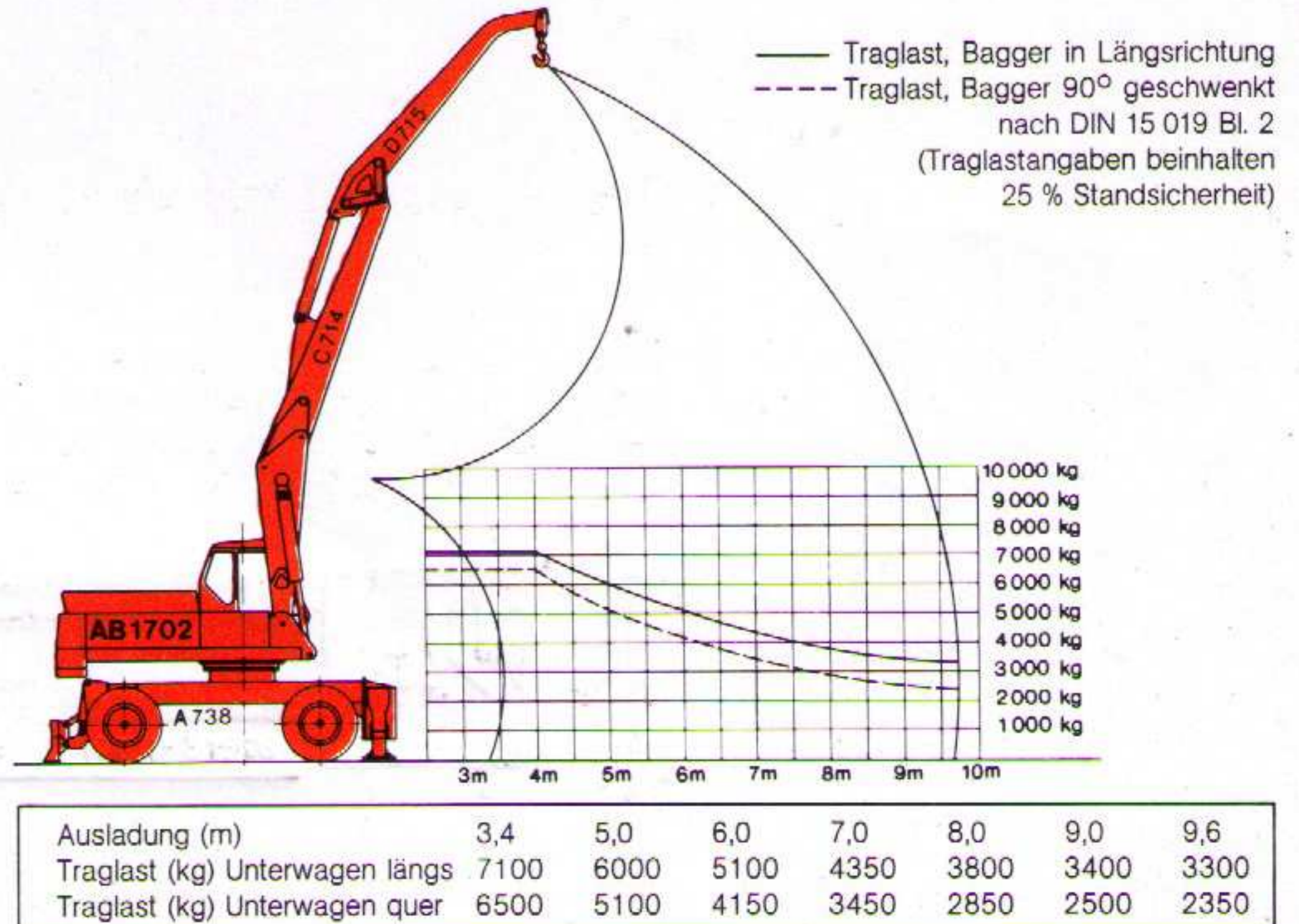
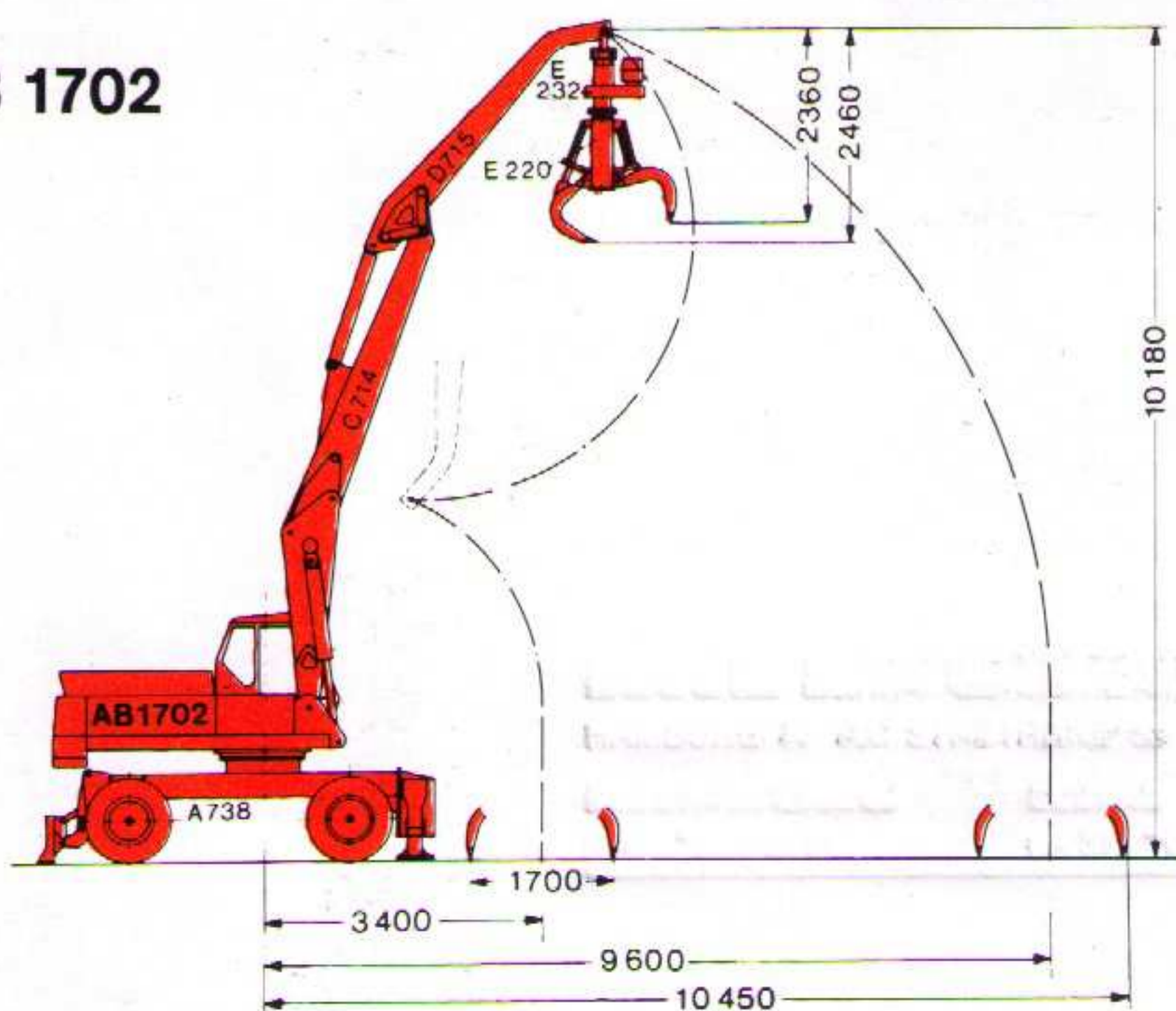
Raupenfahrwerk:

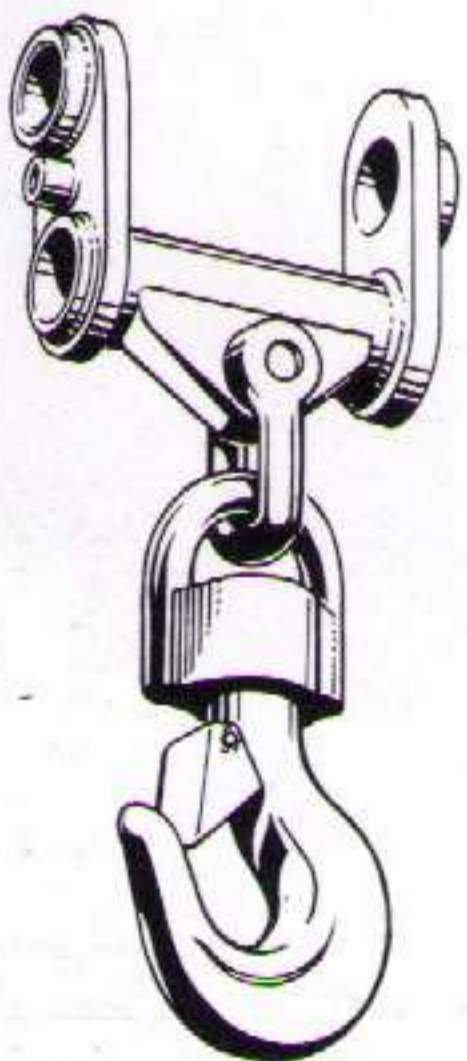
Kettenschlepper-Laufwerk in Spezial-Bagger-
ausführung, Länge des Unterwagens 3,44 m
Wartungsfreie „Life-Time“-Schmierung
je Seite 1 Ölbadstirnrädergetriebe
Kettentyp „D4“
Antrieb: je Seite 1 Ölmotor
Fahrgeschwindigkeit: 0-2,2 km/h

Raupenfahrwerk „LC“:

Kettenschlepper-Laufwerk in Spezial-Bagger-
ausführung, Länge des Unterwagens 4,25 m
Wartungsfreie „Life-Time“-Schmierung
je Seite 1 Ölbadstirnrädergetriebe
Kettentyp „D4“
Antrieb: je Seite 1 Ölmotor
Fahrgeschwindigkeit: 0-2,2 km/h
Dienstgewicht mit einer kompl. Ausrüstung:
Mobil mit 2-Punkt-Abstützung und Abstützschild
ca. 19,3 t
Mobil mit 2-Punkt-Abstützung: ca. 18,5 t
Mobil mit 4-Punkt-Abstützung: ca. 19,4 t
Raupe ca. 17,45 t
LC-Raupe ca. 18,75 t

AB 1702



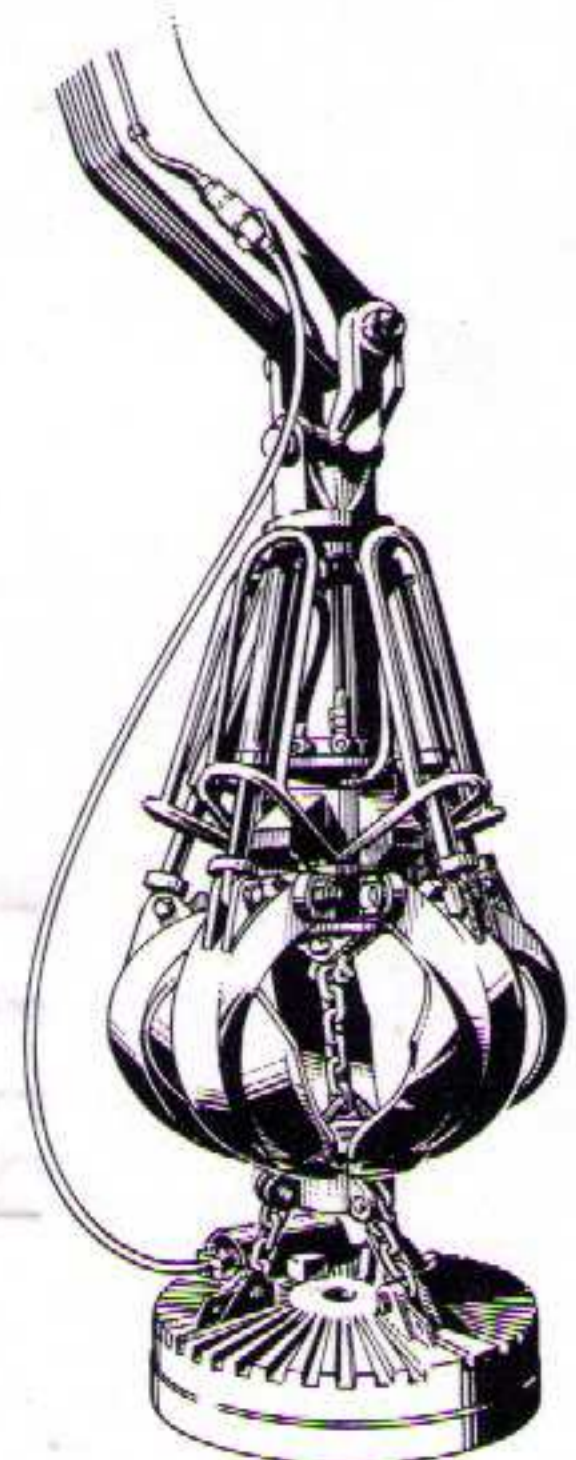


Für die Arbeit mit dem Schrottmagneten

Die elektrische Verbindung vom Bagger zum Magneten ist dann gefährdet, wenn der Magnet unkontrolliert drehen kann und dadurch das Kabel zum Aufwickeln und Abreißen bringt. Der wirbellose Lasthaken hält den Magneten in gleicher Richtung und beugt somit der Unfallgefahr vor.

Die Einrichtung zum Aufnehmen des Magneten mit einem Mehrschalengreifer bietet den Vorteil, nach der Greiferarbeit den Schrottplatz und die Wege mit dem Magneten reinigen zu können, ohne den Greifer abzunehmen. Die Aufhängung ist durch Ketten gesichert.

Weiter bietet ATLAS für den Schrottbetrieb begrenzt drehbare, hydraulische Greiferaufhängungen.



Rationelle Ladegeräte
für den
Rohstoffumschlag:

ATLAS

Krane

ATLAS-Hydraulik-Krane erfüllen die Voraussetzungen, die für das Verladen von Schrott und Rohmaterialien unerlässlich sind: sie heben viel und reichen weit, sie sind stark und nehmen wenig Platz in Anspruch. Ladearbeiten mit ATLAS-Kranen sind problemlos und zeitsparend. Problemlos, weil ATLAS-Krane in Einmann-Bedienung von beiden Seiten des Fahrzeugs oder auch durch Fernbedienung weitab von schwebenden Lasten zu betätigen sind.

Leicht ausfahrbare Abstützungen dienen der Standsicherheit beim Schwenken unter Last. Aus dem umfangreichen ATLAS-Kranprogramm bieten wir für Aufbauten auf Zubringer-Fahrzeuge die Serien AK 1402 und AK 3006, für schwere Transport- und Ladearbeiten die robusten Krane der Serien AK 4002 (siehe Maßskizzen) und AK 5002.

Für den stationären Aufbau vor der Presse oder am Shredder, zu dem sich auch der AK 5002 eignet, hat sich der an Tragkraft und Reichweite größte Hydraulikkran AK 6000 im besonderen als zuverlässiges und wirtschaftliches Ladegerät vielfach bewährt.



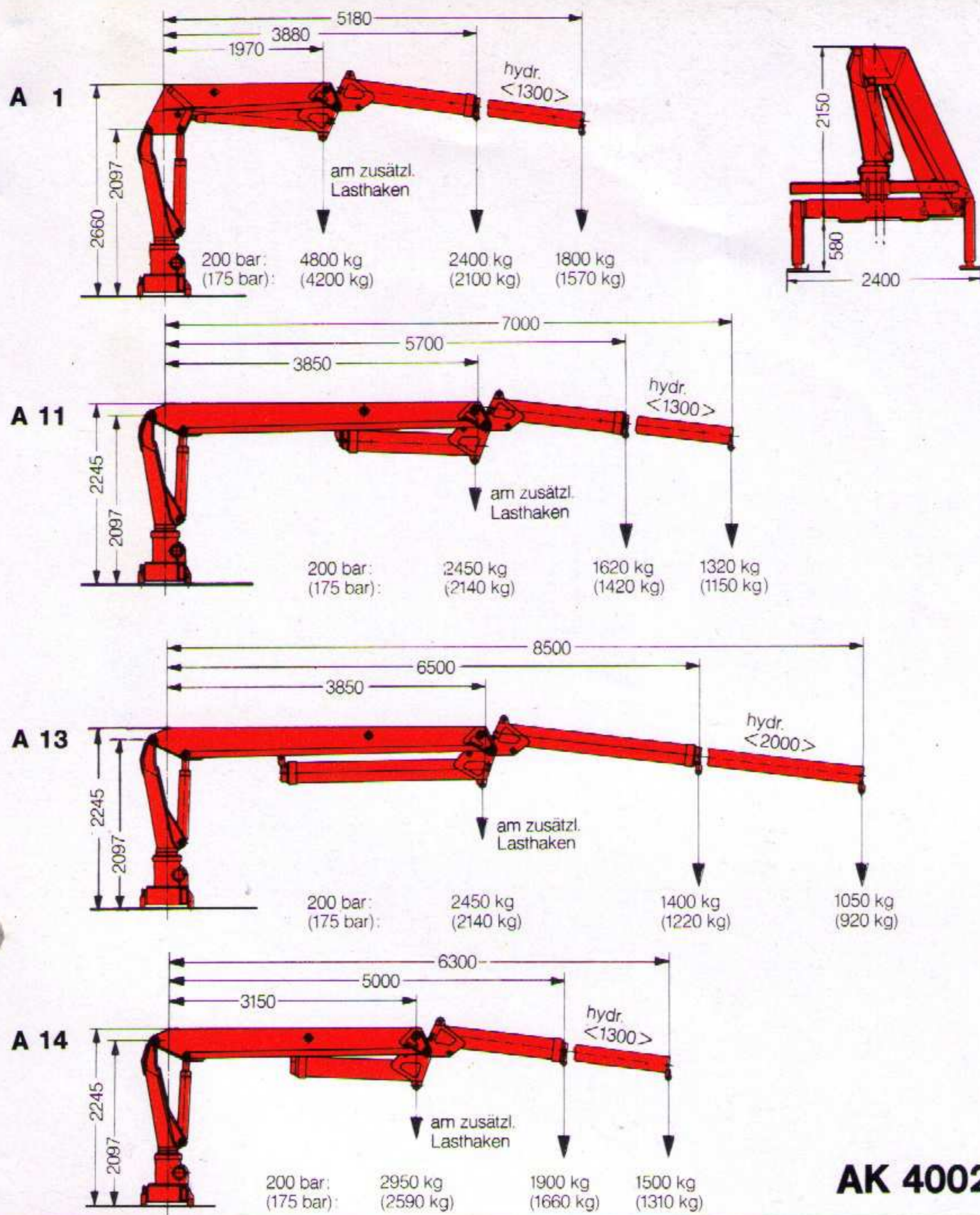
ATLAS-Ladekran AK 4002

9,3-Meter-Tonnen-Kran
 200 bar Betriebsdruck für Lasthakenbetrieb
 175 bar für schweren Greiferbetrieb
 (umschaltbar)
 390° Schwenkbereich
 hydr. ausschiebbarer Teleskopknickarm
 Geeignet zum Aufbau auf LKW ab 5,2 t
 Eigengewicht zwischen Fahrerhaus und
 Pritsche
 sowie ab ca. 6,2 t fest oder auch abnehmbar
 am Heck des Fahrzeuges. Weiterer Verwendungs-
 bereich z. B. Aufbau auf Schiffen,
 Waggons oder stationäre Montagen.

Zusatz-ausrüstungen:
 Überlastabschalt-einrichtungen, elektromagne-
 tische und elektronische Fernsteuerungen,
 Bedienungssitz an der Säule.

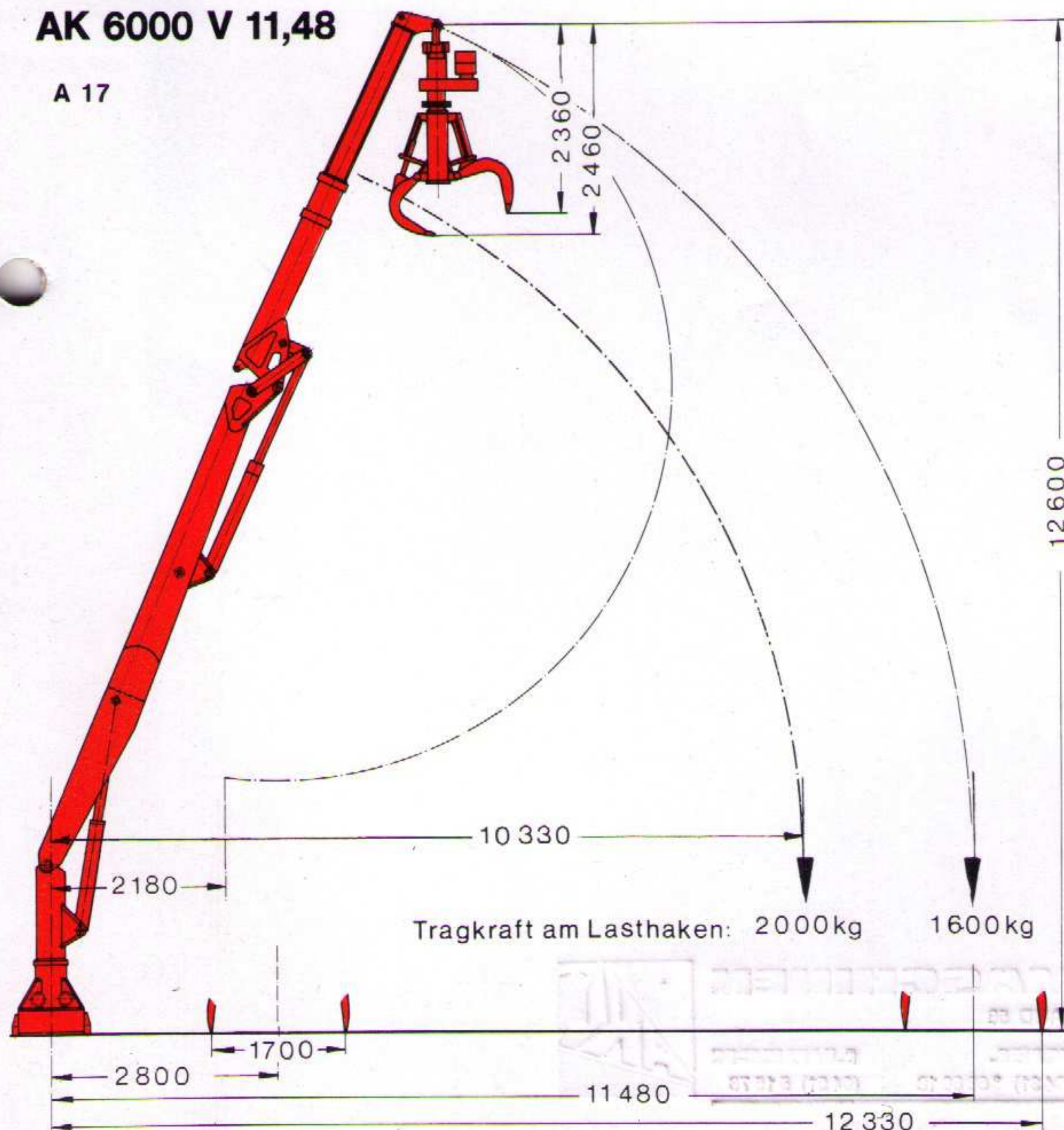
- A 1 Gewicht kompl. ca. 1 635 kg
- A 11 Gewicht kompl. ca. 1 730 kg
- A 13 Gewicht kompl. ca. 1 810 kg
- A 14 Gewicht kompl. ca. 1 700 kg

Fahrstellungen:
 A 1 quer zur Fahrtrichtung
 hydraulisch zusammenlegbar.
 A 11 - A 14
 Arm wird über der Pritsche abgelegt.



AK 6000 V 11,48

A 17



ATLAS-Ladekran AK 6000

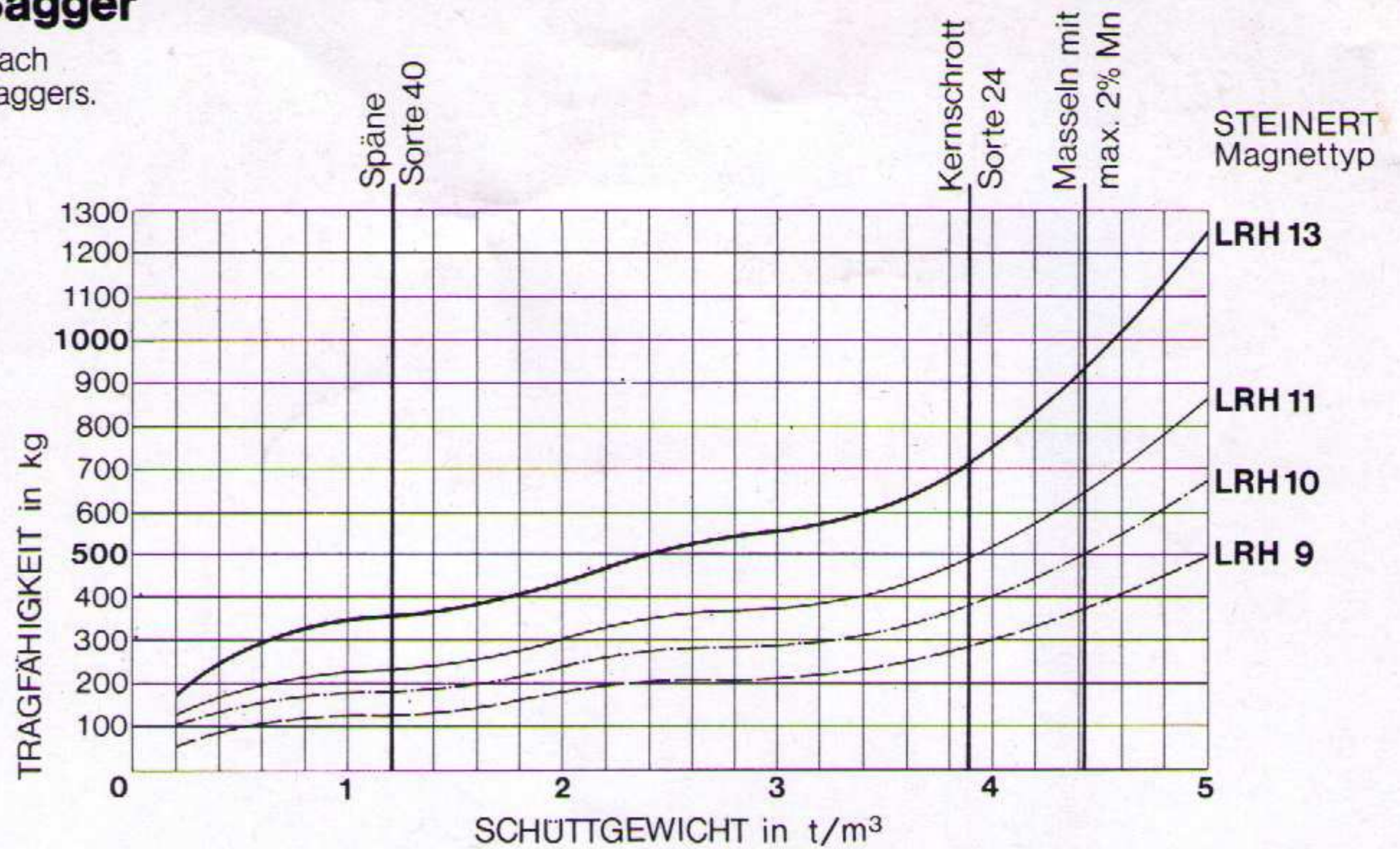
ein Vollhydraulik-Ladekran mit großen
 Tragkräften und großen Reichweiten für
 schwerste Einsätze.

18,4-Meter-Tonnen-Kran
 180 bar Betriebsdruck
 390° Schwenkbereich
 hydr. ausschiebbarer Teleskopknickarm.
 Für stationären Aufbau, Montage auf Schienen-
 fahrzeugen, Schiffen usw.
 Zusatz-ausrüstungen: Überlastabschaltein-
 richtungen, Seilwinden, Fernsteuerungen,
 Bedienungssitz und Kabine an der Säule usw.
 Der AK 6000 V 11,48 ist in der Regel auf
 3-achsige LKW ab 20 t zul. Gesamtgewicht
 aufzubauen.
 Der Aufbaurahmen ist mit vier hydraulischen
 Abstützungen versehen, die auch seitlich
 hydraulisch auszufahren sind.

Lasthebemagnete für ATLAS-Bagger

Die Auswahl des Lasthebemagneten richtet sich nach dem Ladegut und nach der Armausrüstung des Baggers.

Tragfähigkeitsdiagramm für Schüttgüter



Lasthebemagnete

ATLAS-Bagger	STEINERT Magnet-Typ	Leistungsaufnahme (Magnet kalt) kW	Generator kW	Gewicht kg	Außen-Ø dA mm	Hanghöhe (ab Kette) e mm	Belastbarkeit des normalen Kettengehänges (vierf. Sicherheit) nach DIN 766 kg	TRAGFÄHIGKEITS-RICHTWERTE für den warmen Magneten nach VDE 0580, gemessene Mittelwerte					
								Bramme Block kg	Falkugel kg	Masseln kg	Gußbruch (Sorte 3a) kg	Kernschrott (Sorte 24) kg	Kurze Späne (Sorte 40) kg
AB 1302 C	LRH 9	4,18	5	730	900	670	5000	6945	4500	376	303	286	133
AB 1602	LRH 10	4,77	5	855	1000	690	5000	8815	5500	485	390	369	171
AB 1602 AB 1702	LRH 11	5,94	9	1180	1120	1040	12600	11345	7000	643	518	490	227
AB 1702	LRH 13	8,48	9	1763	1320	985	12600	16265	8500	976	786	743	344

Mehrschalengreifer

geeignet für	Kurzbezeichnung	Zylinder	Schalen	Gewicht kg	Inhalt Ltr.	Hanghöhe geschlossen mm	Öffnungsweite mm	Außendurchmesser geschlossen mm
AL 500 AK 1402 AK 3006 AK 3500 AK 4002	E 18	1	6	370	200	1460	1500	990
AL 500 AK 1402 AK 3006 AK 3500 AK 4002	E 20	6	6	400	210	1675	1460	1060
AK 5000 AK 5002 AB 1202	E 18 E 118	1	6	610	250	1779	1600	1240
AK 5000 AK 5002 AB 1202	E 20 E 119	6	6	610	275	1875	1680	1240
AK 6000 AB 1302 C AB 1602	E 218	1	5	740	300	2104	1780	1250
AK 6000 AB 1302 C AB 1602	E 220	5	5	770	300	2220	1640	1200
AB 1702	E 720	5	5	1050	500	2390	2112	1424



HKL BAUMASCHINEN

HAMBURG 70, AM STADTRAND 58

HAMBURG

KIEL

LUBECK

(0 40) * 6 93 30 51

(04 31) * 68 80 18

(04 51) 5 15 76



H. WEYHAUSEN KG · MASCHINENFABRIK

D-2870 DELMENHORST · POSTFACH 207 · TELEFON (0 42 21) 59 11 · TELEX 2 49 238 A WEYD D