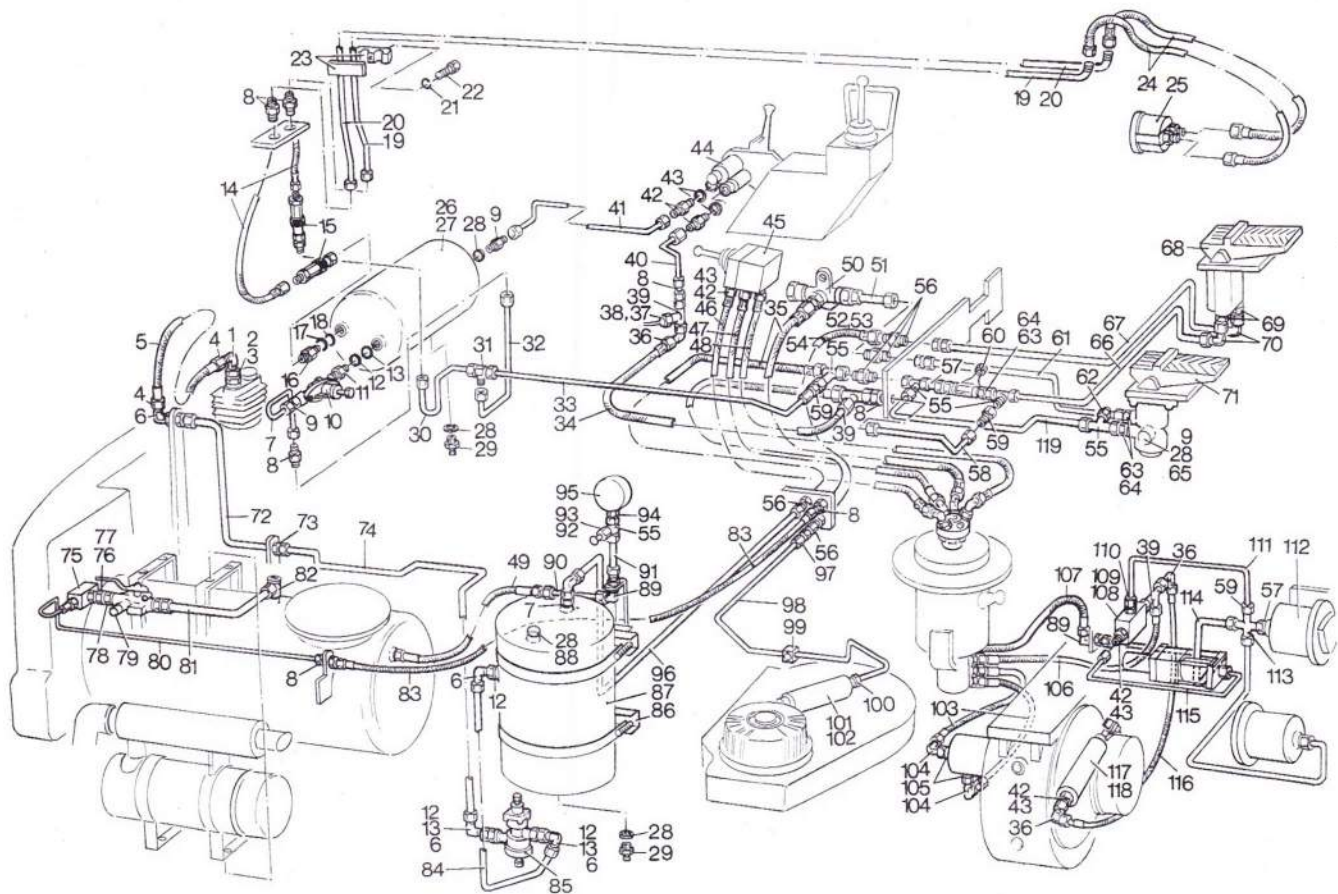
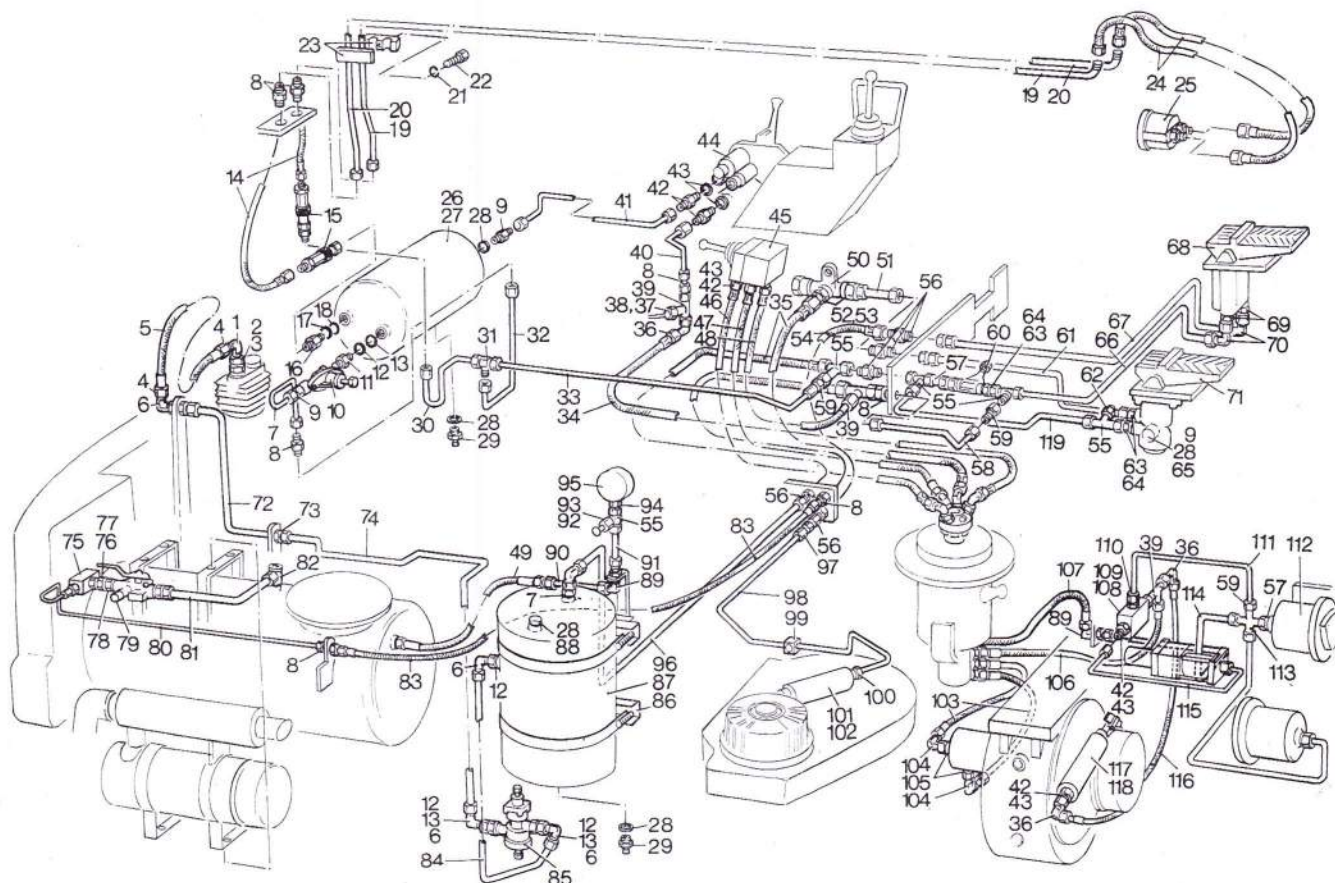


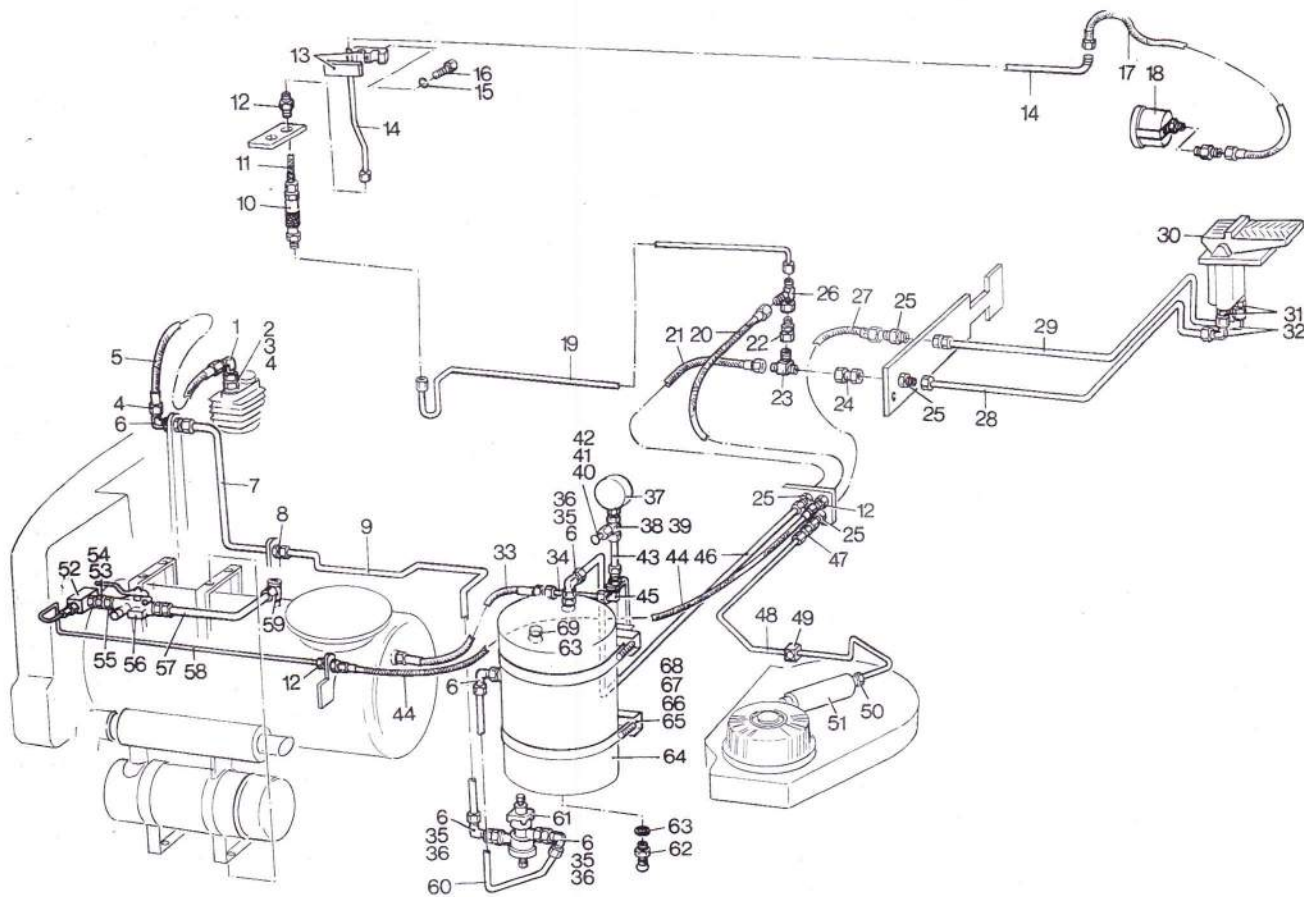
POS NR.	CODE	ORDER-NO.	STÜCK QUANT.	BENENNUNG	DESCRIPTION	DESIGNATION	BEMERKUNG/REMARK/REMARQUE	19.05.82	ADAM
1	0817198	1	DRUCKLUFTVERSCHRBB	COMPR AIR COUPLING	RACCORD D'AIR COMPRI				
2	0857549	1	DRUCKRING	THRUST RING	BAGUE A PRESSION				
3	0323088	1	RUNDSCHNURRING	O-RING	JOINT ANNULAIRE				
4	1300936	1	FLACHDICHTUNG	FLAT PACKING	JOIN PLAT				
5	0410904	1	ME-SCHLAUCH 13X 500	METAL HOSE 13X 500	TUYAU METALL FLEX 13X 500	PDS/22X1,5 ME2352			
6	0816788	4	DRUCKLUFTVERSCHRBB	COMPR AIR COUPLING	RACCORD D'AIR COMPRI				
7	0661598	1	LUFTL Z LUFTBEH	AIR LINE TO AIR CONT	COND D'AIR AU RESERV D'AI				
8	0430317	7	VERSCHRAUBUNG	COUPLING	RACCORD				
9	0817530	3	DRUCKLUFTVERSCHRBB	COMPR AIR COUPLING	RACCORD D'AIR COMPRI				
10	0318423	1	UEBERSTROMVENT	RELIEF VALVE	SOUPAPE DE SURPRESSION				
11	0326489	1	DRUCKLUFTVERSCHRBB	COMPR AIR COUPLING	RACCORD D'AIR COMPRI				
12	0856184	4	DRUCKRING	THRUST RING	BAGUE A PRESSION				
13	0329971	4	RUNDSCHNURRING	O-RING	JOINT ANNULAIRE				
14	0310538	2	ND-SCHLAUCH 4X 450	LP-HOSE 4X 450	TUYAU FLEXIBLE 4X 450	DKL /DKL	6CW		
15	0616059	2	SCHNELLV KUPPL NW 4	QUICK REL COUPL NW4	ATTACHE RAPIDE NW 4				
16	0812513	1	REDUZIERSTUECK	REDUCING PIECE	PIECE DE REDUCTION				
17	0856195	1	DRUCKRING	THRUST RING	BAGUE A PRESSION				
18	0372101	1	RUNDSCHNURRING	O-RING	JOINT ANNULAIRE				
19	0591731	1	LUFTL Z MANOM V	AIR LINE TO PRES GAU	CONDUITE D'AIR AU MANUM				
20	0591742	1	LUFTL Z MANOM H	AIR LINE TO PRES GAU	CONDUITE D'AIR AU MANUM				
21	0305995	7	SCHLEIBE	WASHER	RONDELLE				
22	0300434	7	SECHSKANTSCHRAUBE	BOLT	VIS A TETE SIX PANS				
23	0430782	7	SCHLEBE STAUFF	STAUFF CLIP	COLLIER STAUFF				
24	0456679	2	ND-SCHLAUCH 4X 350	LP-HOSE 4X 350	TUYAU FLEXIBLE 4X 350	DKL /DKL	6C0		
25	0804524	1	MANOMETER	PRESSURE GAUGE	MANOMETRE				
26	0414317	1	LUFTBEHAELTER	AIR CONTAINER	RESERVOIR D'AIR				
27	0457294	2	SPANNBUEGEL	CLAMP CLIP	FOURCHETTE DE SERRAGE				
28	0326434	4	DICHTRING	GASKET	JOINT				
29	1341117	2	ENTWASSERUNGSVENTIL	DRAINAGE VALVE	SOUPAPE DE DRAINAGE				
30	0591719	1	LUFTL Z SCHN KPLG V	AIR LINE TO QUI RE C	CONDUITE D'AIR A ATT RAP				
31	0430759	1	VERSCHRAUBUNG	COUPLING	RACCORD				
32	0591800	1	LUFTL Z SITZABD	AIR LINE	CONDUITE D'AIR				
33	0591708	1	LUFTL Z TSTCK	AIR LINE TO T-PIECE	CONDUITE D'AIR A PIECE-T				
34	0427436	1	ND-SCHLAUCH 4X1250	LP-HOSE 4X1250	TUYAU FLEXIBLE 4X1250	DKL /DKL	SI		
35	0427447	2	ND-SCHLAUCH 10X1300	LP-HOSE 10X1300	TUYAU FLEXIBLE 10X1300	DKL /DKL	SI		
36	0462008	3	VERSCHRAUBUNG	COUPLING	RACCORD				
37	0861738	1	VERSCHRAUBUNG	COUPLING	RACCORD				
38	0457863	1	SCHALTER	SWITCH	INTERRUPTEUR				
39	0430293	3	VERSCHRAUBUNG	COUPLING	RACCORD				
40	0591833	1	LUFTL H VENT SITZABD	AIR LINE	CONDUITE D'AIR				
41	0661601	1	LUFTL BEHAELT HANDB	AIR LINE	CONDUITE D'AIR				
42	0422806	6	DRUCKLUFTVERSCHRBB	COMPR AIR COUPLING	RACCORD D'AIR IMPRIME				
43	0303799	6	FLACHDICHTUNG	FLAT PACKING	JOINT PLAT				
ERSATZTEILGRUPPE LUFTANLAGE-MOBIL				SPARE PARTS GROUP AIR PLANT WHEEL EXCA		GROUPE DE PIECES DE RECHANGE INSTALL A AIR PELLE PNEU		TYPE AB 1602 D	TAFEL/FIGURE/PLANCHE-NO. 000.40.00.0164/01



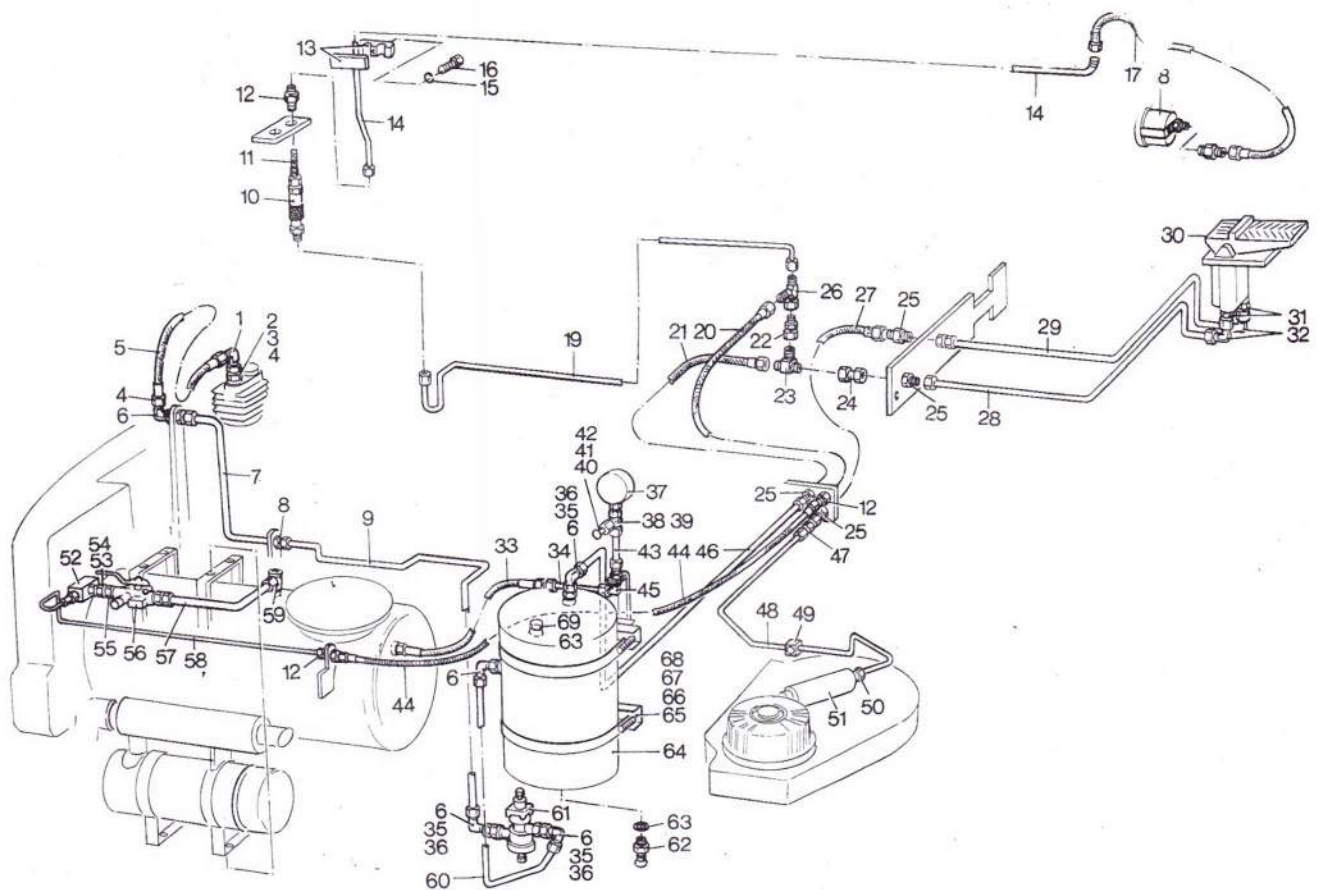
POS NR.	CODE	ORDER-NO.	STUCK QUANT.	BENENNUNG	DESCRIPTION	DESIGNATION	BEMERKUNG/REMARK/REMARQUE	19.05.82	ALFA
44		0454906	1	HANDBREMSVENTIL	HAND BRAKE VALVE	SOUPAPE DE FREIN DE MAIN			
45		0469889	1	DRUCKGEBER	PRESSURE CONTACTOR	CONTACTEUR DE PRESSION			
46		0338529	1	ND-SCHLAUCH 4X 800	LP-HOSE 4X 800	TUYAU FLEXIBLE 4X 800	DKL /DKL	GCK	
47		0427425	1	ND-SCHLAUCH 4X1000	LP-HOSE 4X1000	TUYAU FLEXIBLE 4X1000	DKL /DKL SI		
48		0310538	1	ND-SCHLAUCH 4X 450	LP-HOSE 4X 450	TUYAU FLEXIBLE 4X 450	DKL /DKL	GCW	
49		0340501	1	HD-SCHLAUCH 10X 450	HP-HOSE 10X 450	TUYAU FLEXIBLE 10X 450	CEL /DKOL	2L	
50		0326332	1	ZWEIWEGEVENTIL	TWO WAY ACTING VALVE	SOUPAPE A 2 VOIES			
51		0663932	1	LUFTL Z ZWEIWE VENT	AIR LINE TO 2-WAY VA	CONDUITE D'AIR A SOUP 2-V			
52		0455021	2	VERSCHRAUBUNG	COUPLING	RACCORD			
53		0301162	2	FLACHDICHTUNG	FLAT PACKING	JOINT PLAT			
54		0427447	1	ND-SCHLAUCH 10X1300	LP-HOSE 10X1300	TUYAU FLEXIBLE 10X1300	DKL /DKL SI		
55		0426731	4	VERSCHRAUBUNG	COUPLING	RACCORD			
56		0394005	5	VERSCHRAUBUNG	COUPLING	RACCORD			
57		0385275	2	VERSCHRAUBUNG SA 1	COUPLING SA 1	RACCORD SA 1			
58		0585051	1	LUFTL Z DREIWEGEVENT	AIR LINE	CONDUITE D'AIR			
59		0456157	3	VERSCHRAUBUNG	COUPLING	RACCORD			
60		0318423	1	UEBERSTROEMVENT	RELIEF VALVE	SOUPAPE DE SURPRESSION			
61		0585197	1	LUFTL V TR BR VENT	AIR LINE	CONDUITE D'AIR			
62		0196732	1	BLINDSTOPFEN NW10	BLIND PLUG NW10	BOUCHON NW 10			
63		0455021	3	VERSCHRAUBUNG	COUPLING	RACCORD			
64		0301162	3	FLACHDICHTUNG	FLAT PACKING	JOINT PLAT			
65		0862024	1	SCHALTER	SWITCH	INTERRUPTEUR			
66		0591673	1	LUFTL Z TR BR VENT	AIR LINE TO BRA VALV	CONDUITE D'AIR A SOUP FRE			
67		0591684	1	LUFTL V TR BR VENT	AIR LINE FRO BRA VAL	CONDUITE D'AIR DE SOUP FR			
68		1308081	1	TRITTPLETTENBR-VENT	FOOT OPER BRA VALVE	SOUPAPE DE FREIN AU PIED			
69		0423669	2	VERSCHRAUBUNG	COUPLING	RACCORD			
70		0454951	2	VERSCHRAUBUNG	COUPLING	RACCORD			
71		1308092	1	TRITTPLETTENBR-VENT	FOOT OPER BRA VALVE	SOUPAPE DE FREIN AU PIED			
72		0591640	1	LUFTL SI SCHL NIEL	AIR LINE WIRE GA-PLA	CONDUITE D'AIR TUY AR-PLA			
73		0326489	1	DRUCKLUFTVERSCHRBB	COMPR AIR COUPLING	RACCORD D'AIR COMPRI			
74		0664046	1	LUFTL Z DR REGL	AIR LINE TO PRES REG	CONDUITE D'AIR AV REG PRE			
75		0488268	1	DRUCKMINDERVENTIL	PRESSURE REDUCING VA	SOUPAPE DE REDUCT DE PRES			
76		0021641	1	VERSCHRAUBUNG	COUPLING	RACCORD			
77		0307657	1	FLACHDICHTUNG	FLAT PACKING	JOINT PLAT			
78		0441310	1	VERSCHRAUBUNG	COUPLING	RACCORD			
79		0394889	1	ABSPERRHAHN	STOP COCK	ROBINET D'ARRET			
80		1508492	1	LUFTL Z DRUCKMINVENT	AIR LINE TO PRE RE V	COND D'AIR A SOUP RED PRE			
81		1508505	1	LUFTL Z OELBEH	AIR LINE TO OIL CONT	COND D'AIR AU RES A HUILE			
82		0413021	1	VERSCHRAUBUNG	COUPLING	RACCORD			
83		0427436	1	ND-SCHLAUCH 4X1250	LP-HOSE 4X1250	TUYAU FLEXIBLE 4X1250	DKL /DKL SI		
84		0664057	1	LUFTL DR REGL OELBEH	AIR LINE PRE REGUL	CONDUITE D'AIR REGUL PRE			
85		0317853	1	DRUCKREGLER	PRESSURE REGULATOR	REGULATEUR DE PRESS			
86		0806526	2	SPANNBAND	STRAP	HANDE DE SERRAGE			
ERSATZTEILGRUPPE LUFTANLAGE-MOBIL				SPARE PARTS GROUP AIR PLANT WHEEL EXCA		GROUPE DE PIECES DE RECHANGE INSTALL A AIR PELLE PNEU		TYPE AB 1602 D	TAFEL/FIGURE/PLANCHE-NO. 000.40.00.0164/02



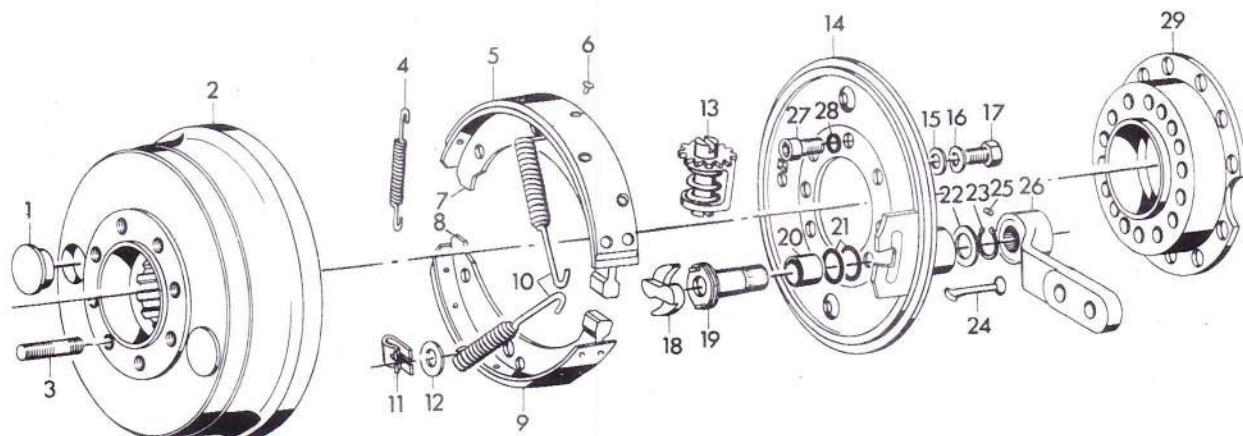
POS NR.	CODE	ORDER-NO.	STUCK QUANT.	BENENNUNG	DESCRIPTION	DESIGNATION	BEMERKUNG/REMARK/REMARQUE	19.05.82
87		0407465	1	LUFTBEHAELTER	AIR CONTAINER	RESERVOIR D'AIR		
88		0318989	1	VERSCHLUSSSCHRAUBE	PLUG	BOUCHON		
89		0393991	2	VERSCHRAEBUNG	COUPLING	RACCORD		
90		0664364	1	ÖELLEITUNG	OIL LINE	CONDUITE D'HUILE		
91		0575491	1	ÖELROHR	OIL PIPE	TUYAU D'HUILE		
92		0274191	1	VERSCHLUSSSTOPFEN	PLUG	BOUCHON		
93		0856800	1	LUFTNIPPEL	AIR NIPPLE	NIPPLE D'AIR		
94		0430328	1	VERSCHRAEBUNG	COUPLING	RACCORD		
95		0463010	1	GLYZERINMANOMETER	GLYC PRESSURE GAUGE	MANOMETRE A GLYCERINE		
96		1510474	1	LUFTL V LUFTBEH	AIR LINE AIR CONT	CONDUITE D'AIR RES D'AIR		
97		0430339	1	VERSCHRAEBUNG	COUPLING	RACCORD		
98		0595440	1	LUFTL Z SCHWENKER	AIR LINE TO SUEW BRA	COND AIR AU FREIN ROTATIO		
99		0869985	1	SCHELLE STAUFF	STAUFF CLIP	COLLIER STAUFF		
100		0430282	1	VERSCHRAEBUNG	COUPLING	RACCORD		
101		0820217	1	LUFTZYLINDER	AIR CYLINDER	CYLINDRE A AIR		
102	D	1300958	1	DICHTSATZ	PACKING SET	JEU D'ETOUPEGE		
103		0403427	2	ND-SCHLAUCH 8X 550	LP-HOSE 8X 550	TUYAU FLEXIBLE 8X 550	FSL /MD10LS1	
104		0425967	2	VERSCHRAEBUNG	COUPLING	RACCORD		
105		0430282	2	VERSCHRAEBUNG	COUPLING	RACCORD		
106		0338529	1	ND-SCHLAUCH 4X 800	LP-HOSE 4X 800	TUYAU FLEXIBLE 4X 800	DKL /DKL GCK	
107		0452186	1	ND-SCHLAUCH 10X 500	LP-HOSE 10X 500	TUYAU FLEXIBLE 10X 500	DKL /DKL GCOA	
108		0825563	1	WEGEVENTIL 3/2	WAY VALVE 3/2	SOUPAPE A VOIES 3/2		
109		0825609	1	ENTLUEFTUNGSFILTER	VENT FILTER	FILTRE D'AERATION		
110		0381011	1	VERSCHRAEBUNG	COUPLING	RACCORD		
111		0683367	1	LUFTL Z WEGEVENT 3/2	AIR LINE TO WAY VA	COND D'AIR A LA SOUP VOIE		
112			2	KOMBINALZYL	BRAKE CYLINDER	CYLINDRE DE FREIN	TAF.FIG.PLAN.020.04.00.C164	
113		0426800	1	VERSCHRAEBUNG	COUPLING	RACCORD		
114		0595462	1	LUFTL Z KOMBIZYL	AIR LINE TO BRAKE RA	COND AIR AU CYLIND DE FRE		
115		0683356	1	LUFTL Z ACHSEL VENT	AIR LINE TO AX LO VA	COND C'AIR A LA SOUP BLOC		
116		0338529	1	ND-SCHLAUCH 4X 800	LP-HOSE 4X 800	TUYAU FLEXIBLE 4X 800	DKL /DKL GCK	
117		0820320	1	LUFTZYLINDER	AIR CYLINDER	CYLINDRE A AIR		
118	D	1300969	1	DICHTSATZ	PACKING SET	JEU D'ETOUPEGE		
119		0585062	1	LUFTL Z TR BR VENT	AIR LINE	CONDUITE D'AIR		
ERSATZTEILGRUPPE LUFTANLAGE-MOBIL				SPARE PARTS GROUP AIR PLANT WHEEL EXCA	GRUPE DE PIECES DE RECHANGE INSTALL A AIR PELLE PNEU	TYPE AB 1602 D	TAFEL/FIGURE/PLANCHE-NO. 000.40.00.0164/03	



POS. NR.	CODE	ORDER-NO.	STUCK QUANT.	BENENNUNG	DESCRIPTION	DESIGNATION	BEMERKUNG/REMARK/REMARQUE	19.05.82
1	0817198	1	1	DRUCKLUFTVERSCHRBB	COMPR AIR COUPLING	RACCORD D'AIR COMPRIME		
2	0857549	1	1	DRUCKRING	THRUST RING	BAGUE A PRESSION		
3	0323088	1	1	RUNDSCHNURRING	O-RING	JOINT ANNULAIRE		
4	1300936	1	1	FLACHDICHTUNG	FLAT PACKING	JOINT PLAT		
5	0410904	1	1	ME-SCHLAUCH 13X 500	METAL HOSE 13X 500	TUYAU METALL FLEX 13X 500	BDS/22X1,5 ME2352	
6	0816788	5	5	DRUCKLUFTVERSCHRBB	COMPR AIR COUPLING	RACCORD D'AIR COMPRIME		
7	0591640	1	1	LUFTL SI SCHL NIBL	AIR LINE WIRE 6A-PLA	CONDUITE D'AIR TUY AR-PLA		
8	0326489	1	1	DRUCKLUFTVERSCHRBB	COMPR AIR COUPLING	RACCORD D'AIR COMPRIME		
9	0664046	1	1	LUFTL Z DR REGL	AIR LINE TO PRES REG	CONDUITE D'AIR AV REG PRE		
10	0616059	1	1	SCHNELLV KUPPL NW 4	QUICK REL COUPL NW4	ATTACHE RAPIDE NW 4		
11	0310538	1	1	ND-SCHLAUCH 4X 450	LP-HOSE 4X 450	TUYAU FLEXIBLE 4X 450	DKL /DKL	GCW
12	0430317	3	3	VERSCHRAUBUNG	COUPLING	RACCORD		
13	0430782	6	6	SCHELLE STAUFF	STAUFF CLIP	COLLIER STAUFF		
14	0591731	1	1	LUFTL Z MANOM V	AIR LINE TO PRES GAU	CONDUITE D'AIR AU MANUM		
15	0305995	6	6	SCHEIBE	WASHER	RONDELLE		
16	0300434	6	6	SECHSKANTSCHRAUBE	BOLT	VIS A TETE SIX PANS		
17	0456679	1	1	ND-SCHLAUCH 4X 350	LP-HOSE 4X 350	TUYAU FLEXIBLE 4X 350	DKL /DKL	GC0
18	0804524	1	1	MANOMETER	PRESSURE GAUGE	MANOMETRE		
19	0591708	1	1	LUFTL Z TSTCK	AIR LINE TO T-PIECE	CONDUITE D'AIR A PIECE-T		
20	0427436	1	1	ND-SCHLAUCH 4X1250	LP-HOSE 4X1250	TUYAU FLEXIBLE 4X1250	DKL /DKL	SI
21	0427447	1	1	ND-SCHLAUCH 10X1300	LP-HOSE 10X1300	TUYAU FLEXIBLE 10X1300	DKL /DKL	SI
22	0456157	1	1	VERSCHRAUBUNG	COUPLING	RACCORD		
23	0426833	1	1	VERSCHRAUBUNG	COUPLING	RACCORD		
24	0511893	1	1	OELROHR	OIL PIPE	TUYAU D'HUILE		
25	0394005	4	4	VERSCHRAUBUNG	COUPLING	RACCORD		
26	0430759	1	1	VERSCHRAUBUNG	COUPLING	RACCORD		
27	0427447	1	1	ND-SCHLAUCH 10X1300	LP-HOSE 10X1300	TUYAU FLEXIBLE 10X1300	DKL /DKL	SI
28	0596485	1	1	LUFTL Z TR BR VENT	AIR LINE	CONDUITE D'AIR		
29	0591684	1	1	LUFTL V TR BR VENT	AIR LINE FRO BRA VAL	CONDUITE D'AIR DE SOUP FR		
30	1308081	1	1	TRITTLATTENBR-VENT	FOOT OPER BRA VALVE	SOUPAPE DE FREIN AU PIED		
31	0423669	2	2	VERSCHRAUBUNG	COUPLING	RACCORD		
32	0454951	2	2	VERSCHRAUBUNG	COUPLING	RACCORD		
33	0340501	1	1	ND-SCHLAUCH 10X 450	HP-HOSE 10X 450	TUYAU FLEXIBLE 10X 450	CEL /DKOL	2L
34	0664364	1	1	OELLEITUNG	OIL LINE	CONDUITE D'HUILE		
35	0856184	3	3	DRUCKRING	THRUST RING	BAGUE A PRESSION		
36	0329971	3	3	RUNDSCHNURRING	O-RING	JOINT ANNULAIRE		
37	0463010	1	1	GLYZERINMANOMETER	GLYC PRESSURE GAUGE	MANOMETRE A GLYCERINE		
38	0430328	1	1	VERSCHRAUBUNG	COUPLING	RACCORD		
39	0426731	1	1	VERSCHRAUBUNG	COUPLING	RACCORD		
40	0274191	1	1	VERSCHLUSSSTOPFEN	PLUG	BOUCHON		
41	0856800	1	1	LUFTNIPPEL	AIR NIPPLE	NIPPLE D'AIR		
42	0317762	1	1	FLACHDICHTUNG	FLAT PACKING	JOINT PLAT		
43	0575491	1	1	OELROHR	OIL PIPE	TUYAU D'HUILE		
ERSATZTEILGRUPPE LUFTANLAGE-OBERWAGEN 164.456.21				SPARE PARTS GROUP COMPR AIR-PLA-SUPRES		GROUPE DE PIECES DE RECHANGE INST.A.AIR COMPR.TOUPELLE		TYPE AB 1602 D
								TAFEL/FIGURE-PLANCHE-NO. 000.42.00.0164/01



POS NR.	CODE	ORDER-NO.	STÜCK QUANT.	BENENNUNG	DESCRIPTION	DESIGNATION	BEMERKUNG/REMARK/REMARQUE	19.05.82
44	0427436	1	ND-SCHLAUCH	4X1250	LP-HOSE 4X1250	TUYAU FLEXIBLE 4X1250	DKL /DKL SI	
45	0393991	1	VERSCHRAUBUNG		COUPLING	RACCORD		
46	1510474	1	LUFTL V LUFTBEH		AIR LINE AIR CONT	CONDUITE D'AIR RES D'AIR		
47	0430339	1	VERSCHRAUBUNG		COUPLING	RACCORD		
48	0595440	1	LUFTL Z SCHWENKBR		AIR LINE TO SUEW BRA	COND AIR AU FREIN ROTATIO		
49	0869985	1	SCHELLE STAUFF		STAUFF CLIP	COLLIER STAUFF		
50	0430282	1	VERSCHRAUBUNG		COUPLING	RACCORD		
51	0820217	1	LUFTZYLINDER		AIR CYLINDER	CYLINDRE A AIR		
52	1300958	1	DICHTSATZ		PACKING SET	JEU D'ETOUPAGE		
	0488268	1	DRUCKMINDERVENTIL		PRESSURE REDUCING VA	SOUPAPE DE REDUCT DE PRES		
	0608151	1	DICHTSATZ		PACKING SET	JEU D'ETOUPAGE		
53	0021641	1	VERSCHRAUBUNG		COUPLING	RACCORD		
54	0307657	1	FLACHDICHTUNG		FLAT PACKING	JOINT PLAT		
55	0441310	1	VERSCHRAUBUNG		COUPLING	RACCORD		
56	0394889	1	ABSPERRHAHN		STOP COCK	ROBINET D'ARRET		
57	1508505	1	LUFTL Z OELBEH		AIR LINE TO OIL CONT	COND D'AIR AU RES A HUILE		
58	1508492	1	LUFTL Z DRUCKMINVENT		AIR LINE TO PRE KE V	COND D'AIR A SOUP RED PRE		
59	0413021	1	VERSCHRAUBUNG		COUPLING	RACCORD		
60	0664057	1	LUFTL DR REGL OELBEH		AIR LINE PRE REGUL	CONDUITE D'AIR REGUL FRE		
61	0317853	1	DRUCKREGLER		PRESSURE REGULATOR	REGULATEUR DE PRESS		
	0608162	1	DICHTSATZ		PACKING SET	JEU D'ETOUPAGE		
62	1341117	1	ENTWASSERUNGSVENTIL		DRAINAGE VALVE	SOUPAPE DE DRAINAGE		
63	0326434	2	DICHTRING		GASKET	JOINT		
64	0407465	1	LUFTBEHAELTER		AIR CONTAINER	RESERVOIR D'AIR		
65	0806526	2	SPANNBAND		STRAP	BANDE DE SERPAGE		
66	0303675	4	SECHSKANTSCHRAUBE		BOLT	VIS A TETE SIX PANS		
67	0300592	4	FEDERING		SPRING WASHER	RONDELLE A RESSORT		
68	0300912	4	SECHSKANTMUTTER		NUT	ECROU A SIX PANS		
69	0318989	1	VERSCHLUSSSCHRAUBE		PLUG	BOUCHON		
ERSATZTEILGRUPPE LUFTANLAGE-OBERWAGEN 164.456-21				SPARE PARTS GROUP COMPR.AIR.FLA.SUPRES		GROUPE DE PIECES DE RECHANGE INST.A.AIR COMPR.TOURELLE		TYPE AB 1602 D
								TAFEL/FIGURE/PLANCHE-NO. 000.42.00.0164/02



POS NR.	CODE	ORDER-NO.	STÜCK QUANT.	BENENNUNG	DESCRIPTION	DESIGNATION	BEMERKUNG/REMARK/REMARQUE	19.05.82	ATLAS
							POS.1-29		
1		0463065	1	SERVO BREMSE	SERVO BRAKE	FREIN SERVO			
2		0468059	2	SCHUTZKAPPE	PROTECTING CAP	COIFFE PROTECTRICE			
3		0468026	1	BREMSTROMMEL	BRake DRUM	TAMBOUR DE FREIN			
4		0421123	8	STIFTSCHRAUBE	STUD	GOUJON			
5		0407103	1	ZUGFEDER	DRAW SPRING	RESSORT DE TRACTION			
6		0418899	1	BREMSBELAG	BRake LINING	FOURURE DE FREIN			
7		0418877	18	BREMSNIET B	BRake RIVET B	RIVET B			
8		0417865	1	BREMSBACKE M BEL	BRake SHOE W LINING	MACHOIRE DE FREIN AV FOUR			
9		0418866	1	BREMSBACKE M BEL	BRake SHOE W LINING	MACHOIRE DE FREIN AV FOUR			
10		0418888	1	BREMSBELAG	BRake LINING	FOURURE DE FREIN			
11		0414191	1	ZUGFEDER	DRAW SPRING	RESSORT DE TRACTION			
12		0448033	2	BLATTFEDER	SPRING	RESSORT			
13		0308696	2	SCHEIBE	WASHER	RONDELLE			
14		0414771	1	NACHSTELLUNG	ADJUSTMENT	REGLAGE			
15		0405952	1	BREMSDECKPLATTE	BRake COVER PLATE	PLAQUE DE COUVERT D FREIN			
16		0365895	1	FEDERSCHEIBE	SPRING DISK	RONDELLE A RESSORT			
17		0365895	1	FEDERSCHEIBE	SPRING DISK	RONDELLE A RESSORT			
18		0303675	1	SECHSKANTSCHRAUBE	BOLT	VIS A TETE SIX PANS			
19		0418902	1	BREMSENCKEN	BRake CAM	CAME DE FREIN			
20		0418913	1	BREMSWELLE	BRake SHAFT	ARBRE DE FREIN			
21		0352903	1	BUCHSE	BUSH	DOUILLE			
22		0352914	2	RUNDSCHNURRING	O-RING	JOINT ANNULAIRE			
23		0352925	1	SCHEIBE	WASHER	RONDELLE			
24		0316727	1	SEEGERRING	CIRCLIP	ANNEAU DE RETENUE			
25		0407067	2	STIFT	STUD	CHEVILLE			
26		0468015	1	GEWINDESTIFT	THREADED PIN	GOUPILLE FILETEE			
27		0468004	1	BREMSHEBEL	BRake LEVER	LEVIER DE FREIN			
28		0320085	8	ISKA SCHRAUBE	ALLEN SCREW	VIS A TROU SIX PANS			
29		0315931	8	FEDERRING	SPRING WASHER	RONDELLE A RESSORT			
30		0463076	1	BREMSDECKEL	BRake COVER	COUVERCLE DE FREIN			
ERSATZTEILGRUPPE SERVO BREMSE				SPARE PARTS GROUP SERVO BRAKE	GRUPE DE PIECES DE RECHANGE FREIN SERVO	TYPE AB 1602 D	TAFEL/FIGURE/PLANCHE NO. 120.00.05.0164/01		
164.047.01									