

POS NO.	CO DE	ORDER NO.	STK QNT	BENENNUNG	DESCRIPTION	DESIGNATION	BEMERKUNG, REMARK, REMARQUE	17.06.98
		3682599	1	AUSSENTEIL	OUTER PART	PIECE EXTERIEURE	POS.1-39	
1			1	BREMSE	BRAKE	FREIN	TAF.FIG.PLAN.030.042.10.2..0137	
2	0805069		8	SECHSKTSHR V-PLUS	BOLT V-PLUS	VIS A TETE SIX P V-PLUS		
3	3682646		12	SCHEIBE	DISK	DISQUE		
4	3682624		1	ACHSSCHENKEL	AXLE JOURNAL	FUSEE D'ESSIEU		
5	3682635		1	HALBWELLE	SHAFT	ARBRE DE ROUE		
6	4615330		4	ZYLSHR M ISKT V-PLUS	ALLEN SCREW V-PLUS	VIS A TROU SIX PA V-PLUS		
9	3682657		1	ZAHNKRANZ	GEAR RIM	JANTE DENTEE		
10	3682668		6	SCHEIBE	DISK	DISQUE		
11	3682679		3	PLANETENRAD	GEAR	ROUE PLANETAIRE		
12 V	3682680		3	NADELKRAENZ-RADIAL	NEEDLE CAGE RADIAL	CAGE PALIER AIGUILLE RADI		
13	3682691		3	PLANETENBOLZEN	PLANETARY PIN	BOULON PLANETAIRE		
14	0827805		1	SICHERUNGSR TONE 400	CIRCLIP TONE 400	CIRCLIPS TONE 400		
15	3682704		1	SONNENRAD	SUN WHEEL	ROUE SOLAIRE		
16	2640144		1	INNENRING	INNER RING	BAGUE INTERIEURE		
17	2694693		1	NUTMUTTER	NUT	ECROU RAINURE		
18	3682726		1	EINSTELLSCHIEBE SATZ	ADJUSTING DISK SET	JEU DE RONDELLES DE REGL	1,75-2,25	
18	3682737		NB	EINSTELLSCHIEBE	ADJUSTING DISK	RONDELLE DE REGLAGE	2,25	
18	3682748		NB	EINSTELLSCHIEBE	ADJUSTING DISK	RONDELLE DE REGLAGE	2,10	
18	3682759		NB	EINSTELLSCHIEBE	ADJUSTING DISK	RONDELLE DE REGLAGE	2,00	
18	3682760		NB	EINSTELLSCHIEBE	ADJUSTING DISK	RONDELLE DE REGLAGE	1,90	
18	3682771		NB	EINSTELLSCHIEBE	ADJUSTING DISK	RONDELLE DE REGLAGE	1,75	
19	3682782		1	ZAHNKRANZTRAEGER	GEAR RIM SUPPORT	PORTE-JANTE DENTEE		
20	4671316		1	SPRENGRING	SNAP RING	ANNEAU DE RETENUE		
21 V	0487712		1	KEGELROLLENLAGER	CONICAL-ROLLER BEAR	ROULEMENT A ROULEAUX CON		
22	3682793		1	RADNABE	WHEEL HUB	MOYEU DE ROUE		
23	3682806		10	RADBOLZEN	WHEEL PIN	GOUJON		
24 V	3682817		1	KEGELROLLENLAGER	CONICAL-ROLLER BEAR	ROULEMENT A ROULEAUX CON		
25 D	1618984		1	SIMMERRING BA	OIL SEAL BA	JOINT D'ETANCHEITE BA		
26	2650215		1	ANLAUFRING	BUTTING RING	ANNEAU		
27 D	0827850		1	V-RING A	V-RING OUTS	ANNEAU EN V EXTER		
28	0459547		10	FLACHBUNDMUTTER A3C	NUT A3C	ECROU A3C		

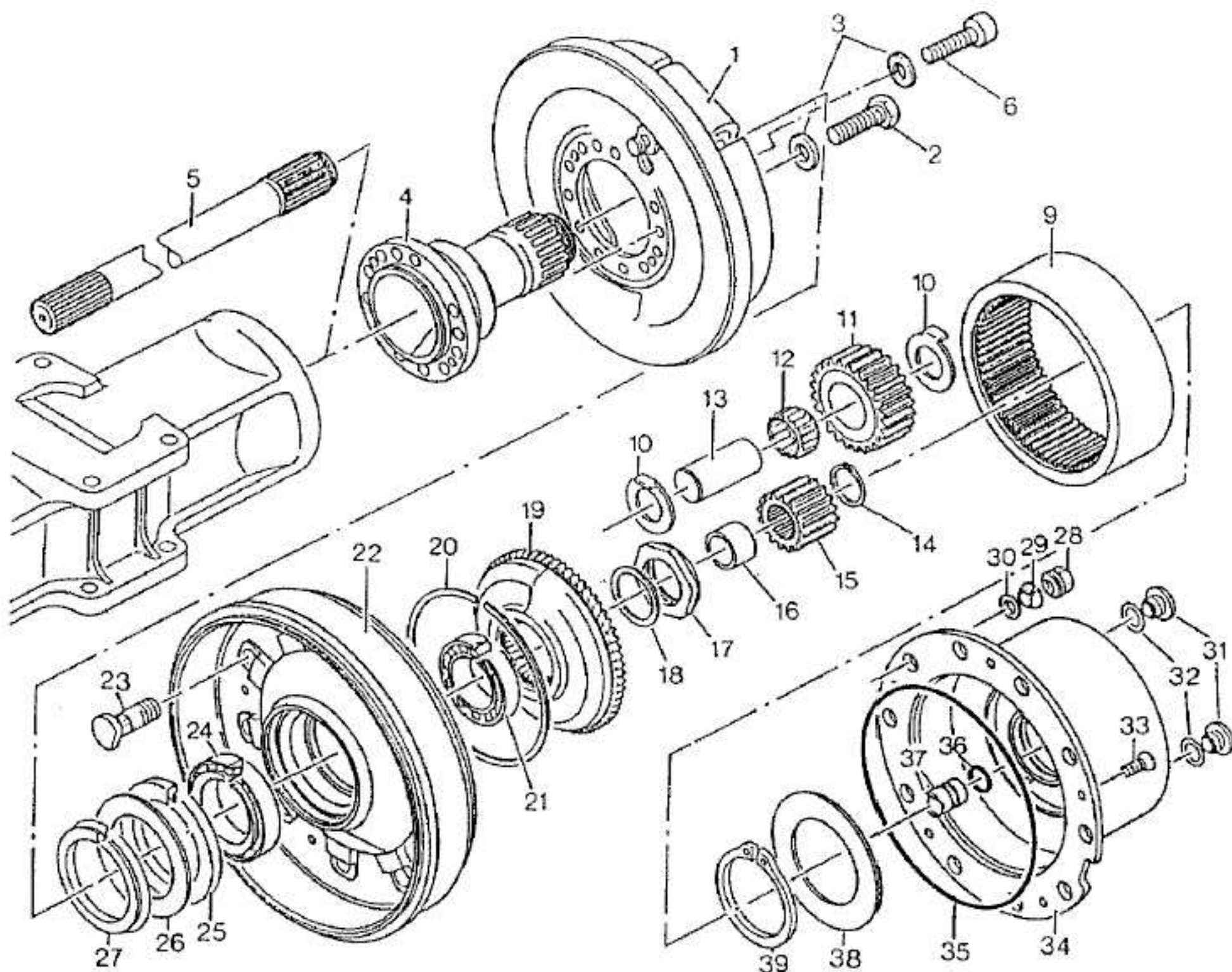
AUSSENTEIL
0137.042.10. WY 157

OUTER PART
0137.042.10. WY 157

PIECE EXTERIEURE
0137.042.10. WY 157

ATLAS 1304 MK
SERIE 138

030.042.10.41.0137/01



POS NO.	CO DE	ORDER NO.	STK QNT	BENENNUNG	DESCRIPTION	DESIGNATION	BEMERKUNG, REMARK, REMARQUE	17.06.98
------------	----------	--------------	------------	-----------	-------------	-------------	-----------------------------	----------

29		0344765	10	FEDERRING A3C	SPRING WASHER A3C	RONDELLE A RESSORT A3C		
30		0365828	10	ZENTRIERING A3C	CENTERING RING A3C	ANNEAU DE CENTRAGE A3C		
31		1660522	2	VERSCHLUSSSHR A3C	PLUG A3C	BOUCHON A3C		
32 D		0330383	2	DICHTRING A	GASKET A	JOINT A		
33		1307193	5	SENK SHR A3C	COUNTERS SCREW A3C	VIS NOYEE A3C		
34		3682828	1	TRABANTENKORB	GEAR HOUSING	CARTER D'ENGRENAGE		
35 D		3682839	1	O-RING	O-RING	JOINT ANNULAIRE		
36 D		3683318	1	O-RING	O-RING	JOINT ANNULAIRE		
37		3682840	1	DRUCKBOLZEN	THRUST PIN	BOULON DE PRESSION		
38		3682851	1	STUETZSCHEIBE	SUPPORTING PLATE	DISQUE DE SUPPORT		
39		1621592	1	SICHERUNGSR TONE 400	CIRCLIP TONE 400	CIRCLIPS TONE 400		

AB FABR. NR.: 138..41817 (1304 K) FROM SERIAL NO.: 138..41817 (1304 K) A PARTIR DU NO. DE FABR.: 138..41817 (1304 K)

AUSSENTEIL 0137.042.10. WY 157	OUTER PART 0137.042.10. WY 157	PIECE EXTERIEURE 0137.042.10. WY 157	ATLAS 1304 MK SERIE 138	030.042.10.41.0137/02
-----------------------------------	-----------------------------------	---	----------------------------	-----------------------